

# MIDJ

## Tavolo bistrot **Square 4G** **H73**



Basamento bistrot Square disponibile in due versioni: a quattro razze (4G) abbinabile a piani rotondi o a tre razze (3G).

Tutte le versioni sono costituite da gambe e colonna in metallo verniciato, idoneo all'utilizzo outdoor se configurato nelle finiture cat. O1 oppure O2.

Optional: meccanismo per piano reclinabile, disponibile per versione 3G.

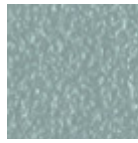
Tavolino Square 4G adatto per piani: ø70, ø80, 70x70, 75x75, 80x80

### Colori e materiali

#### Struttura



**Metallo arancio papaya**



**Metallo azzurro**



**Metallo bianco**



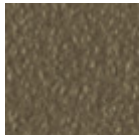
**Metallo blu oceano**



**Metallo Bronzo**



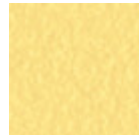
**Metallo corda**



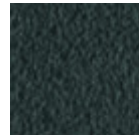
**Metallo fango**



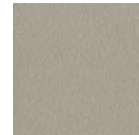
**Metallo giallo oro**



**Metallo giallo pastello**



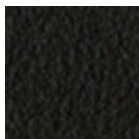
**Metallo grafite**



**Metallo grigio cenere**



**Metallo grigio chiaro**



**Metallo Marrone**



**Metallo nero**



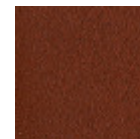
**Metallo ocra**



**Metallo rosa cipria**



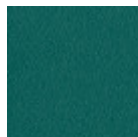
**Metallo rosso**



**Metallo rosso bulgaro**



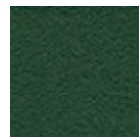
**Metallo rosso ciliegia**



**Metallo verde pino**

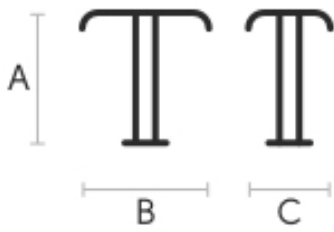


**Metallo verde salvia**



**Metallo verde scuro**

### Dimensioni



## Dati volumetrici

**Peso** 8 Kg  
**Volume** 0.28 mc  
**Colli** 1

<b>A (cm)</b> (inch)	<b>B (cm)</b> (inch)	<b>C (cm)</b> (inch)
73	55	55
28.7	21.7	21.7

## Certificazioni materiali

### Metallo verde scuro

L'oggetto sottoposto al processo di verniciatura a polvere viene inserito in un forno di polimerizzazione, andando a formare uno strato aderente ed estremamente durevole. Inoltre, le tecnologie utilizzate nella fase precedente a quella della verniciatura a polvere giocano un ruolo fondamentale nel risultato finale della lavorazione. Sono infatti indispensabili per aumentare l'aderenza della vernice sulla superficie metallica e quindi garantirne la durata nel tempo. I telai in metallo, a seguito di una pulizia totale della superficie, passano attraverso dei processi di conversione chimica, creando una base compatta che consente una migliore adesione del successivo trattamento.

### PULIZIA E MANUTENZIONE

Per la pulizia delle superfici utilizzare un panno in microfibra umido con detergente neutro oppure prodotti specifici per la pulizia del metallo. Evitare di urtare o strofinare la superficie rivestita con oggetti rigidi o appuntiti. Non adoperare pagliette in acciaio né altri materiali abrasivi che graffierebbero inevitabilmente la superficie. Non lasciare a lungo sulla superficie oggetti di ferro arrugginiti.

### PARTICOLARI ATTENZIONI DI CARATTERE GENERALE

Questi trattamenti superficiali non sono adatti all'uso outdoor, ma garantiscono un'ottima resistenza all'usura, sporco, polvere.