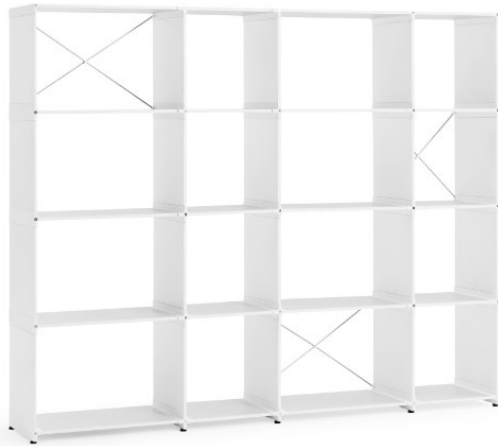


# MIDJ

## Civitas

design Giulio Iacchetti



Sistema componibile costituito da giunti in estruso di alluminio e ripiani in mdf laccato o alluminio. Fianchi e ripiani disponibili in due larghezze differenti, utilizzabili all'interno della stessa configurazione. Fissaggio a parete, controventatura indispensabile per ogni piano (anche nella versione a colonna singola).

E? così? che Giulio Iacchetti racconta della sua creazione: "Il nome Civitas è? metafora della città? che cresce ordinatamente sulla matrice dell'accampamento romano. Come la città?, anche la libreria può? crescere e trasformarsi, sia in direzione verticale che orizzontale."

### Colori e materiali

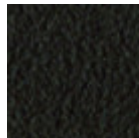
#### Struttura



Metallo bianco



Metallo corda



Metallo Marrone



Metallo nero



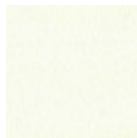
Metallo grafite

#### Rivestimento



MDF laccato

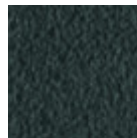
5 Colori



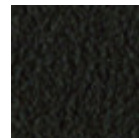
Metallo bianco



Metallo corda



Metallo grafite



Metallo Marrone



Metallo nero