

MIDJ

Tavolo Spike

design Giulio Iacchetti

Spike, tavolo fisso con basamento centrale in metallo verniciato o galvanizzato opaco.

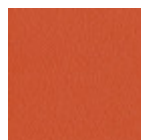
Piano disponibile nella versione rettangolare 200x100 oppure tondo \varnothing 140, in vetro trasparente o fumè.

Con il disegno del tavolo Spike, Giulio Iacchetti insegue l'obiettivo di esaltare la semplice e naturale bellezza di forme geometriche primarie, progettate per rispondere in modo onesto ad una funzione statica.

Il tavolo Spike ha vinto gli Archiproducts Design Awards 2022.

Colori e materiali

Struttura



Metallo arancio papaya



Metallo azzurro



Metallo bianco



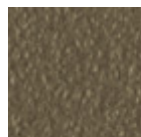
Metallo blu oceano



Metallo Bronzo



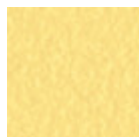
Metallo corda



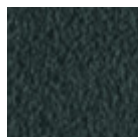
Metallo fango



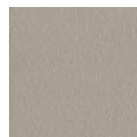
Metallo giallo oro



Metallo giallo pastello



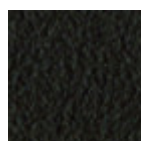
Metallo grafite



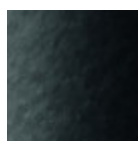
Metallo grigio cenere



Metallo grigio chiaro



Metallo Marrone



Metallo nero



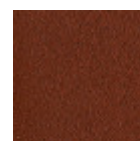
Metallo ocra



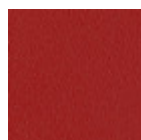
Metallo rosa cipria



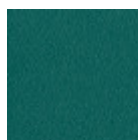
Metallo rosso



Metallo rosso bulgaro



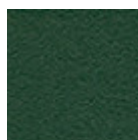
Metallo rosso ciliegia



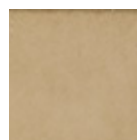
Metallo verde pino



Metallo verde salvia



Metallo verde scuro



Bronzo dorato opaco

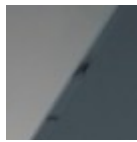


Nichel nero opaco

Piano



Vetro trasparente



Vetro lucido fumè

Dimensioni



	A (cm)	B (cm)	C (cm)
	(inch)	(inch)	(inch)
200x100 (cm)	75	200	100
(inch)	29.5	78.7	39.4
ø140 (cm)	75	140	140
(inch)	29.5	55.1	55.1

Dati volumetrici

Peso 178 Kg

Volume 0.66 mc

Colli 2

Certificazioni materiali

Metallo verde scuro

L'oggetto sottoposto al processo di verniciatura a polvere viene inserito in un forno di polimerizzazione, andando a formare uno strato aderente ed estremamente durevole. Inoltre, le tecnologie utilizzate nella fase precedente a quella della verniciatura a polvere giocano un ruolo fondamentale nel risultato finale della lavorazione. Sono infatti indispensabili per aumentare l'aderenza della vernice sulla superficie metallica e quindi garantirne la durata nel tempo. I telai in metallo, a seguito di una pulizia totale della superficie, passano attraverso dei processi di conversione chimica, creando una base compatta che consente una migliore adesione del successivo trattamento.

PULIZIA E MANUTENZIONE

Per la pulizia delle superfici utilizzare un panno in microfibra umido con detergente neutro oppure prodotti specifici per la pulizia del metallo. Evitare di urtare o strofinare la superficie rivestita con oggetti rigidi o appuntiti. Non adoperare pagliette in acciaio né altri materiali abrasivi che graffierebbero inevitabilmente la superficie. Non lasciare a lungo sulla superficie oggetti di ferro arrugginiti.

PARTICOLARI ATTENZIONI DI CARATTERE GENERALE

Questi trattamenti superficiali non sono adatti all'uso outdoor, ma garantiscono un'ottima resistenza all'usura, sporco, polvere.

Certificazioni materiali

Bronzo dorato opaco

I trattamenti galvanici, anche detti bagni galvanici, consistono nell'applicare uno strato sottile di un metallo di una lega in modo tale che le proprietà della superficie vengano modificate, sia dal punto di vista tecnico che estetico. Attraverso questo procedimento è possibile migliorare determinate caratteristiche del prodotto, come la resistenza alla corrosione.

PULIZIA E MANUTENZIONE

Per la pulizia delle superfici utilizzare un panno in microfibra umido con detergente neutro oppure prodotti tipici per la pulizia del metallo. Evitare di urtare o strofinare la superficie con oggetti rigidi o appuntiti.

PARTICOLARI ATTENZIONI DI CARATTERE GENERALE

Non adoperare pagliette in acciaio né altri materiali abrasivi per la pulizia, in quanto graffierebbero inevitabilmente la superficie. Non lasciare a lungo sulla superficie oggetti di ferro arrugginiti. Questi trattamenti sono altamente sconsigliati per uso outdoor, navale o in località marittime.

Certificazioni materiali

Nichel nero opaco

I trattamenti galvanici, anche detti bagni galvanici, consistono nell'applicare uno strato sottile di un metallo o di una lega in modo tale che le proprietà della superficie vengano modificate, sia dal punto di vista tecnico che estetico. Attraverso questo procedimento è possibile migliorare determinate caratteristiche del prodotto, come la resistenza alla corrosione.

PULIZIA E MANUTENZIONE

Per la pulizia delle superfici utilizzare un panno in microfibra umido con detergente neutro oppure prodotti tipici per la pulizia del metallo. Evitare di urtare o strofinare la superficie con oggetti rigidi o appuntiti.

PARTICOLARI ATTENZIONI DI CARATTERE GENERALE

Non adoperare pagliette in acciaio né altri materiali abrasivi per la pulizia, in quanto graffierebbero inevitabilmente la superficie. Non lasciare a lungo sulla superficie oggetti di ferro arrugginiti. Questi trattamenti sono altamente sconsigliati per uso outdoor, navale o in località marittime.

Certificazioni materiali

Vetro trasparente

I piani in vetro temprato sono eleganti e lucenti, l'interazione con la luce circostante ne esalta la brillantezza e aumenta il loro fascino intramontabile.

Il vetro temprato è un vetro che è stato sottoposto ad uno speciale trattamento che prevede un graduale riscaldamento, al quale segue un repentino raffreddamento ad aria. Questa procedura permette la trasformazione in un vetro più resistente e sicuro, in quanto, in caso di rottura, si frantumerà in piccoli frammenti innocui. I vetri temprati in piano possono presentare dei leggeri graffi dovuti allo scorrimento sui rulli del forno. Inoltre eventuali puntini e aloni presenti sulla superficie, visibili in condizioni particolari di luce o controluce, non sono da considerarsi difetti bensì provano l'avvenuta lavorazione di tempera.

PULIZIA E MANUTENZIONE

I piani in vetro non necessitano di particolari interventi di manutenzione e la pulizia risulta semplice ed efficace. In generale, per la pulizia quotidiana consigliamo di utilizzare un panno in microfibra specifico per vetri inumidito con acqua calda o detersivi formulati per le superfici in vetro. Per macchie più resistenti, utilizzare prodotti o detersivi per la pulizia non abrasivi. Per eliminare eventuali residui essiccati depositati sulla superficie, procedere con l'utilizzo di un raschietto di legno o plastica. Non utilizzare spugne ruvide o abrasive. Per tutti i piani consigliamo di evitare il contatto diretto con utensili affilati o appuntiti, così come evitare di appoggiare direttamente contenitori molto freddi o molto caldi direttamente sui piani in vetro. Questi consigli sono raccomandazioni di pulizia e manutenzione, e non garantiscono una completa rimozione delle macchie. Consigliamo di testare sempre il metodo di pulizia su una parte nascosta dell'articolo per verificare la resistenza del materiale.

I campioni colore sono da considerarsi indicativi per ciascun prodotto. Leggere differenze di colore tra una partita e l'altra sono da considerarsi normali.

Certificazioni materiali

Vetro lucido fumè

I piani in vetro temprato sono eleganti e lucenti, l'interazione con la luce circostante ne esalta la brillantezza e aumenta il loro fascino intramontabile.

Il vetro temprato è un vetro che è stato sottoposto ad uno speciale trattamento che prevede un graduale riscaldamento, al quale segue un repentino raffreddamento ad aria. Questa procedura permette la trasformazione in un vetro più resistente e sicuro, in quanto, in caso di rottura, si frantumerà in piccoli frammenti innocui. I vetri temprati in piano possono presentare dei leggeri graffi dovuti allo scorrimento sui rulli del forno. Inoltre eventuali puntini e aloni presenti sulla superficie, visibili in condizioni particolari di luce o controluce, non sono da considerarsi difetti bensì provano l'avvenuta lavorazione di tempera.

PULIZIA E MANUTENZIONE

I piani in vetro non necessitano di particolari interventi di manutenzione e la pulizia risulta semplice ed efficace. In generale, per la pulizia quotidiana consigliamo di utilizzare un panno in microfibra specifico per vetri inumidito con acqua calda o detersivi formulati per le superfici in vetro. Per macchie più resistenti, utilizzare prodotti o detersivi per la pulizia non abrasivi. Per eliminare eventuali residui essiccati depositati sulla superficie, procedere con l'utilizzo di un raschietto di legno o plastica. Non utilizzare spugne ruvide o abrasive. Per tutti i piani consigliamo di evitare il contatto diretto con utensili affilati o appuntiti, così come evitare di appoggiare direttamente contenitori molto freddi o molto caldi direttamente sui piani in vetro. Questi consigli sono raccomandazioni di pulizia e manutenzione, e non garantiscono una completa rimozione delle macchie. Consigliamo di testare sempre il metodo di pulizia su una parte nascosta dell'articolo per verificare la resistenza del materiale.

I campioni colore sono da considerarsi indicativi per ciascun prodotto. Leggere differenze di colore tra una partita e l'altra sono da considerarsi normali.