

MIDJ

Coffee table **Bolle D60**

design Paola Navone, 2022



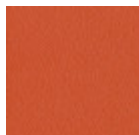
Coffee table con base a tre gambe in metallo verniciato con piano tondo in hpl, metallo o marmo. Il tavolino configurato con piano in metallo o hpl è adatto all'uso outdoor. Nella stessa collezione è possibile scegliere anche il coffee table con piano quadrato nella dimensione 100x100 cm (39.4 x 39.4 in)

La nuova **collezione Bolle** nasce per l'outdoor e include divani, poltrone e lampade in metallo colorato macro forato, dall'estetica morbida e giocosamente accattivante. Il nome Bolle deriva proprio dalla speciale lavorazione delle scocche metalliche, che produce una trama di forte impatto grafico.

L'immagine semplice, e allo stesso tempo ricercata, di tutta la collezione rivela la capacità della designer **Paola Navone** di proporre un immaginario legato al suo particolare gusto mediterraneo per un comfort senza confini, anche fuori casa.

Colori e materiali

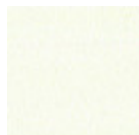
Struttura



Metallo arancio papaya



Metallo azzurro



Metallo bianco



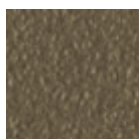
Metallo blu oceano



Metallo Bronzo



Metallo corda



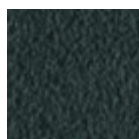
Metallo fango



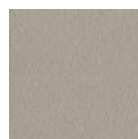
Metallo giallo oro



Metallo giallo pastello



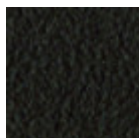
Metallo grafite



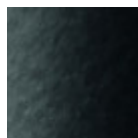
Metallo grigio cenere



Metallo grigio chiaro



Metallo Marrone



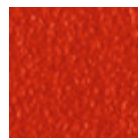
Metallo nero



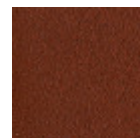
Metallo ocre



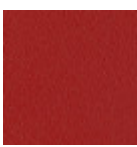
Metallo rosa cipria



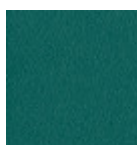
Metallo rosso



Metallo rosso bulgaro



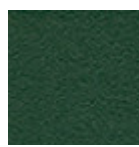
Metallo rosso ciliegia



Metallo verde pino

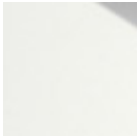


Metallo verde salvia

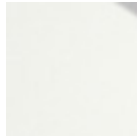


Metallo verde scuro

Rivestimento



Hpl bianco bordo bianco



Hpl bianco bordo nero



Hpl cemento



Hpl corten



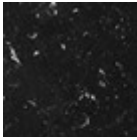
Marmo beige travertino romano

1 colore



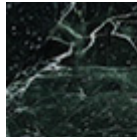
Marmo bianco calacatta vagli

1 colore



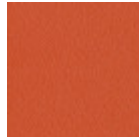
Marmo nero marquina

1 colore

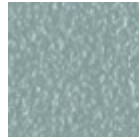


Marmo verde tinos

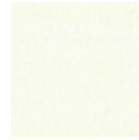
1 colore



Metallo arancio papaya



Metallo azzurro



Metallo bianco



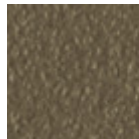
Metallo blu oceano



Metallo Bronzo



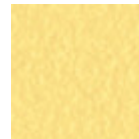
Metallo corda



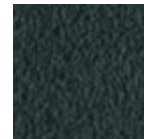
Metallo fango



Metallo giallo oro



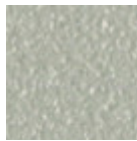
Metallo giallo pastello



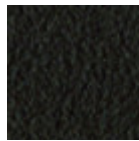
Metallo grafite



Metallo grigio cenere



Metallo grigio chiaro



Metallo Marrone



Metallo nero



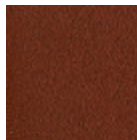
Metallo ocra



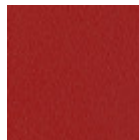
Metallo rosa cipria



Metallo rosso



Metallo rosso bulgaro



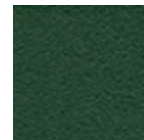
Metallo rosso ciliegia



Metallo verde pino

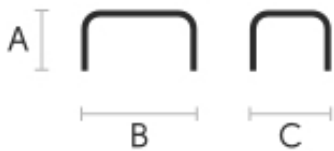


Metallo verde salvia



Metallo verde scuro

Dimensioni



| | A (cm) (inch) | B (cm) (inch) | C (cm) (inch) |
|---------------------------|-------------------------|-------------------------|-------------------------|
| ø60 (cm) (inch) | 40 15.7 | 60 23.6 | 60 23.6 |

| | A (cm) | B (cm) | C (cm) |
|----------------|--------|--------|--------|
| | (inch) | (inch) | (inch) |
| 100x100 | 30 | 100 | 100 |
| (cm) | 11.8 | 39.4 | 39.4 |
| (inch) | | | |

Certificazioni materiali

Metallo verde scuro

L'oggetto sottoposto al processo di verniciatura a polvere viene inserito in un forno di polimerizzazione, andando a formare uno strato aderente ed estremamente durevole. Inoltre, le tecnologie utilizzate nella fase precedente a quella della verniciatura a polvere giocano un ruolo fondamentale nel risultato finale della lavorazione. Sono infatti indispensabili per aumentare l'aderenza della vernice sulla superficie metallica e quindi garantirne la durata nel tempo. I telai in metallo, a seguito di una pulizia totale della superficie, passano attraverso dei processi di conversione chimica, creando una base compatta che consente una migliore adesione del successivo trattamento.

PULIZIA E MANUTENZIONE

Per la pulizia delle superfici utilizzare un panno in microfibra umido con detergente neutro oppure prodotti specifici per la pulizia del metallo. Evitare di urtare o strofinare la superficie rivestita con oggetti rigidi o appuntiti. Non adoperare pagliette in acciaio né altri materiali abrasivi che graffierebbero inevitabilmente la superficie. Non lasciare a lungo sulla superficie oggetti di ferro arrugginiti.

PARTICOLARI ATTENZIONI DI CARATTERE GENERALE

Questi trattamenti superficiali non sono adatti all'uso outdoor, ma garantiscono un'ottima resistenza all'usura, sporco, polvere.

Certificazioni materiali

Marmo beige travertino romano

Il marmo è una roccia calcarea che ha assunto una struttura cristallina capace di acquistare una buona levigatura e lucidatura a seguito di una sapiente lavorazione.

I componenti naturali della roccia (quarzo, grafite, idrossido di ferro, ecc.) possono conferire colori e aspetti diversi, che determinano la diversa tipologia del marmo. Abbiamo selezionato per le nostre collezioni marmi tra i più prestigiosi di origine italiana, greca e spagnola. Ogni piano in marmo è unico e irripetibile: il blocco dal quale si ricavano le lastre mostra colori influenzati dalle sostanze minerali presenti in natura, per questa ragione è impossibile ottenere lastre identiche tra loro. In quanto materiale naturale, lavorato con procedimenti che mantengono la sua qualità, è possibile osservare particolarità come venature, lievi irregolarità superficiali, forellini e colorazioni pigmentate di vario tipo, che rendono il materiale unico e inimitabile e non ne pregiudicano la qualità o la tenuta strutturale.

PULIZIA E MANUTENZIONE

Per una regolare pulizia utilizzare un panno morbido in microfibra inumidito con acqua oppure con una soluzione di acqua e sapone neutro. In caso di macchie è possibile applicare prodotti specifici per la pulizia del marmo, avendo cura di asciugare sempre la superficie con un panno pulito o un foglio di carta assorbente. Essendo il marmo un materiale poroso, qualsiasi macchia deve essere asportata subito prima che riesca a penetrare. Per preservare la bellezza del materiale raccomandiamo di non versare sui piani in marmo sostanze acide quali bevande gasate o alcoliche, succo di limone, vino, caffè, the, aceto e qualsiasi sostanza oleosa. In caso di contatto agire tempestivamente rimuovendole del tutto e poi sciacquando la superficie con un panno morbido inumidito d'acqua al fine di non far penetrare nei pori i liquidi che potrebbero intaccare la lucidità o il colore.

Non utilizzare spugne o detergenti abrasivi, ammoniaci, candeggina o acidi.

Questi consigli sono raccomandazioni di pulizia e manutenzione, e non garantiscono una completa rimozione delle macchie.

Consigliamo di testare sempre il metodo di pulizia su una parte nascosta dell'articolo per verificare la resistenza del materiale.

I campioni colore sono da considerarsi indicativi per ciascun prodotto. Leggere differenze di colore tra una partita e l'altra sono da considerarsi normali.

Certificazioni materiali

Marmo bianco calacatta vagli

Il marmo è una roccia calcarea che ha assunto una struttura cristallina capace di acquistare una buona levigatura e lucidatura a seguito di una sapiente lavorazione.

I componenti naturali della roccia (quarzo, grafite, idrossido di ferro, ecc.) possono conferire colori e aspetti diversi, che determinano la diversa tipologia del marmo. Abbiamo selezionato per le nostre collezioni marmi tra i più prestigiosi di origine italiana, greca e spagnola. Ogni piano in marmo è unico e irripetibile: il blocco dal quale si ricavano le lastre mostra colori influenzati dalle sostanze minerali presenti in natura, per questa ragione è impossibile ottenere lastre identiche tra loro. In quanto materiale naturale, lavorato con procedimenti che mantengono la sua qualità, è possibile osservare particolarità come venature, lievi irregolarità superficiali, forellini e colorazioni pigmentate di vario tipo, che rendono il materiale unico e inimitabile e non ne pregiudicano la qualità o la tenuta strutturale.

PULIZIA E MANUTENZIONE

Per una regolare pulizia utilizzare un panno morbido in microfibra inumidito con acqua oppure con una soluzione di acqua e sapone neutro. In caso di macchie è possibile applicare prodotti specifici per la pulizia del marmo, avendo cura di asciugare sempre la superficie con un panno pulito o un foglio di carta assorbente. Essendo il marmo un materiale poroso, qualsiasi macchia deve essere asportata subito prima che riesca a penetrare. Per preservare la bellezza del materiale raccomandiamo di non versare sui piani in marmo sostanze acide quali bevande gasate o alcoliche, succo di limone, vino, caffè, the, aceto e qualsiasi sostanza oleosa. In caso di contatto agire tempestivamente rimuovendole del tutto e poi sciacquando la superficie con un panno morbido inumidito d'acqua al fine di non far penetrare nei pori i liquidi che potrebbero intaccarne la lucidità o il colore.

Non utilizzare spugne o detergenti abrasivi, ammoniaca, candeggina o acidi.

Questi consigli sono raccomandazioni di pulizia e manutenzione, e non garantiscono una completa rimozione delle macchie.

Consigliamo di testare sempre il metodo di pulizia su una parte nascosta dell'articolo per verificare la resistenza del materiale.

I campioni colore sono da considerarsi indicativi per ciascun prodotto. Leggere differenze di colore tra una partita e l'altra sono da considerarsi normali.

Certificazioni materiali

Marmo nero marquiña

Il marmo è una roccia calcarea che ha assunto una struttura cristallina capace di acquistare una buona levigatura e lucidatura a seguito di una sapiente lavorazione.

I componenti naturali della roccia (quarzo, grafite, idrossido di ferro, ecc.) possono conferire colori e aspetti diversi, che determinano la diversa tipologia del marmo. Abbiamo selezionato per le nostre collezioni marmi tra i più prestigiosi di origine italiana, greca e spagnola. Ogni piano in marmo è unico e irripetibile: il blocco dal quale si ricavano le lastre mostra colori influenzati dalle sostanze minerali presenti in natura, per questa ragione è impossibile ottenere lastre identiche tra loro. In quanto materiale naturale, lavorato con procedimenti che mantengono la sua qualità, è possibile osservare particolarità come venature, lievi irregolarità superficiali, forellini e colorazioni pigmentate di vario tipo, che rendono il materiale unico e inimitabile e non ne pregiudicano la qualità o la tenuta strutturale.

PULIZIA E MANUTENZIONE

Per una regolare pulizia utilizzare un panno morbido in microfibra inumidito con acqua oppure con una soluzione di acqua e sapone neutro. In caso di macchie è possibile applicare prodotti specifici per la pulizia del marmo, avendo cura di asciugare sempre la superficie con un panno pulito o un foglio di carta assorbente. Essendo il marmo un materiale poroso, qualsiasi macchia deve essere asportata subito prima che riesca a penetrare. Per preservare la bellezza del materiale raccomandiamo di non versare sui piani in marmo sostanze acide quali bevande gasate o alcoliche, succo di limone, vino, caffè, the, aceto e qualsiasi sostanza oleosa. In caso di contatto agire tempestivamente rimuovendole del tutto e poi sciacquando la superficie con un panno morbido inumidito d'acqua al fine di non far penetrare nei pori i liquidi che potrebbero intaccarne la lucidità o il colore.

Non utilizzare spugne o detergenti abrasivi, ammoniaca, candeggina o acidi.

Questi consigli sono raccomandazioni di pulizia e manutenzione, e non garantiscono una completa rimozione delle macchie.

Consigliamo di testare sempre il metodo di pulizia su una parte nascosta dell'articolo per verificare la

resistenza del materiale.

I campioni colore sono da considerarsi indicativi per ciascun prodotto. Leggere differenze di colore tra una partita e l'altra sono da considerarsi normali.

Certificazioni materiali

Marmo verde tinos

Il marmo è una roccia calcarea che ha assunto una struttura cristallina capace di acquistare una buona levigatura e lucidatura a seguito di una sapiente lavorazione.

I componenti naturali della roccia (quarzo, grafite, idrossido di ferro, ecc.) possono conferire colori e aspetti diversi, che determinano la diversa tipologia del marmo. Abbiamo selezionato per le nostre collezioni marmi tra i più prestigiosi di origine italiana, greca e spagnola. Ogni piano in marmo è unico e irripetibile: il blocco dal quale si ricavano le lastre mostra colori influenzati dalle sostanze minerali presenti in natura, per questa ragione è impossibile ottenere lastre identiche tra loro. In quanto materiale naturale, lavorato con procedimenti che mantengono la sua qualità, è possibile osservare particolarità come venature, lievi irregolarità superficiali, forellini e colorazioni pigmentate di vario tipo, che rendono il materiale unico e inimitabile e non ne pregiudicano la qualità o la tenuta strutturale.

PULIZIA E MANUTENZIONE

Per una regolare pulizia utilizzare un panno morbido in microfibra inumidito con acqua oppure con una soluzione di acqua e sapone neutro. In caso di macchie è possibile applicare prodotti specifici per la pulizia del marmo, avendo cura di asciugare sempre la superficie con un panno pulito o un foglio di carta assorbente. Essendo il marmo un materiale poroso, qualsiasi macchia deve essere asportata subito prima che riesca a penetrare. Per preservare la bellezza del materiale raccomandiamo di non versare sui piani in marmo sostanze acide quali bevande gasate o alcoliche, succo di limone, vino, caffè, the, aceto e qualsiasi sostanza oleosa. In caso di contatto agire tempestivamente rimuovendole del tutto e poi sciacquando la superficie con un panno morbido inumidito d'acqua al fine di non far penetrare nei pori i liquidi che potrebbero intaccare la lucidità o il colore.

Non utilizzare spugne o detersivi abrasivi, ammoniaci, candeggina o acidi.

Questi consigli sono raccomandazioni di pulizia e manutenzione, e non garantiscono una completa rimozione delle macchie.

Consigliamo di testare sempre il metodo di pulizia su una parte nascosta dell'articolo per verificare la resistenza del materiale.

I campioni colore sono da considerarsi indicativi per ciascun prodotto. Leggere differenze di colore tra una partita e l'altra sono da considerarsi normali.

Certificazioni materiali

Metallo verde scuro

L'oggetto sottoposto al processo di verniciatura a polvere viene inserito in un forno di polimerizzazione, andando a formare uno strato aderente ed estremamente durevole. Inoltre, le tecnologie utilizzate nella fase precedente a quella della verniciatura a polvere giocano un ruolo fondamentale nel risultato finale della lavorazione. Sono infatti indispensabili per aumentare l'aderenza della vernice sulla superficie metallica e quindi garantirne la durata nel tempo. I telai in metallo, a seguito di una pulizia totale della superficie, passano attraverso dei processi di conversione chimica, creando una base compatta che consente una migliore adesione del successivo trattamento.

PULIZIA E MANUTENZIONE

Per la pulizia delle superfici utilizzare un panno in microfibra umido con detergente neutro oppure prodotti specifici per la pulizia del metallo. Evitare di urtare o strofinare la superficie rivestita con oggetti rigidi o appuntiti. Non adoperare pagliette in acciaio né altri materiali abrasivi che graffierebbero inevitabilmente la superficie. Non lasciare a lungo sulla superficie oggetti di ferro arrugginiti.

PARTICOLARI ATTENZIONI DI CARATTERE GENERALE

Questi trattamenti superficiali non sono adatti all'uso outdoor, ma garantiscono un'ottima resistenza all'usura, sporco, polvere.