

# MIDJ

## Bolle sospensione S

design Paola Navone, 2022

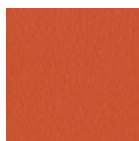


Lampada a sospensione a luce diretta. Il paralume è realizzato in metallo verniciato disponibile in numerosi colori. Il cavo elettrico di sospensione è rivestito in seta di colore nero con lunghezza pari a 2,5 m.

Nata dalla collaborazione con la designer Paola Navone, la collezione Bolle si compone di poltrona attesa, divanetto, coffee table, lampade a sospensione e da terra. Un design giocoso, caratterizzato da un motivo macro forato che richiama la leggerezza delle bolle. Decisa, accogliente e allegra, questa collezione propone un'estetica morbida e un design dal sapore mediterraneo, per vivere con originalità gli ambienti ricettivi e domestici.

### Colori e materiali

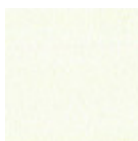
#### Rivestimento



**Metallo arancio papaya**



**Metallo azzurro**



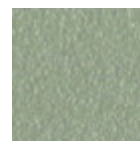
**Metallo bianco**



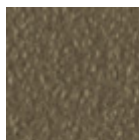
**Metallo blu oceano**



**Metallo Bronzo**



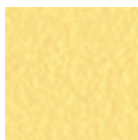
**Metallo corda**



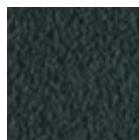
**Metallo fango**



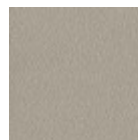
**Metallo giallo oro**



**Metallo giallo pastello**



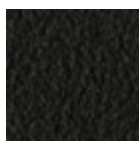
**Metallo grafite**



**Metallo grigio cenere**



**Metallo grigio chiaro**



**Metallo Marrone**



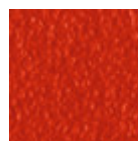
**Metallo nero**



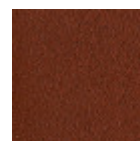
**Metallo ocre**



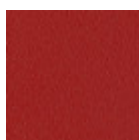
**Metallo rosa cipria**



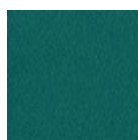
**Metallo rosso**



**Metallo rosso bulgaro**



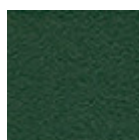
**Metallo rosso ciliegia**



**Metallo verde pino**



**Metallo verde salvia**



**Metallo verde scuro**

### Dimensioni



	cm	inch
A	40	15,7
B	45	17,7
C	45	17,7

## Certificazioni materiali

### Metallo verde scuro

L'oggetto sottoposto al processo di verniciatura a polvere viene inserito in un forno di polimerizzazione, andando a formare uno strato aderente ed estremamente durevole. Inoltre, le tecnologie utilizzate nella fase precedente a quella della verniciatura a polvere giocano un ruolo fondamentale nel risultato finale della lavorazione. Sono infatti indispensabili per aumentare l'aderenza della vernice sulla superficie metallica e quindi garantirne la durata nel tempo. I telai in metallo, a seguito di una pulizia totale della superficie, passano attraverso dei processi di conversione chimica, creando una base compatta che consente una migliore adesione del successivo trattamento.

### PULIZIA E MANUTENZIONE

Per la pulizia delle superfici utilizzare un panno in microfibra umido con detergente neutro oppure prodotti specifici per la pulizia del metallo. Evitare di urtare o strofinare la superficie rivestita con oggetti rigidi o appuntiti. Non adoperare pagliette in acciaio né altri materiali abrasivi che graffierebbero inevitabilmente la superficie. Non lasciare a lungo sulla superficie oggetti di ferro arrugginiti.

### PARTICOLARI ATTENZIONI DI CARATTERE GENERALE

Questi trattamenti superficiali non sono adatti all'uso outdoor, ma garantiscono un'ottima resistenza all'usura, sporco, polvere.