

# MIDJ



## Bolle terra

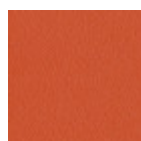
design Paola Navone, 2022

Lampada da terra a luce indiretta. La lampada è realizzata con una base in cemento, colonna e diffusore in metallo verniciato. Colonna e diffusore sono disponibili in numerose varietà di colore. Sul cavo elettrico di alimentazione è presente l'interruttore on/off. Il cavo ha una lunghezza di 2 m ed è rivestito in seta nera.

Nata dalla collaborazione con la designer Paola Navone, la collezione Bolle si compone di poltrona attesa, divanetto, coffee table, lampade a sospensione e da terra. Un design giocoso, caratterizzato da un motivo macro forato che richiama la leggerezza delle bolle. Decisa, accogliente e allegra, questa collezione propone un'estetica morbida e un design dal sapore mediterraneo, per vivere con originalità gli ambienti ricettivi e domestici.

### Colori e materiali

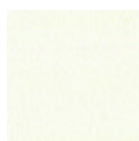
#### Struttura



**Metallo arancio papaya**



**Metallo azzurro**



**Metallo bianco**



**Metallo blu oceano**



**Metallo Bronzo**



**Metallo corda**



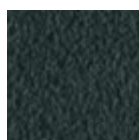
**Metallo fango**



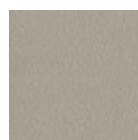
**Metallo giallo oro**



**Metallo giallo pastello**



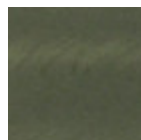
**Metallo grafite**



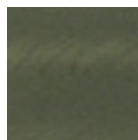
**Metallo grigio cenere**



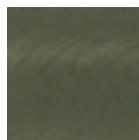
**Metallo grigio chiaro**



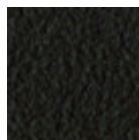
**Industrial steel**



**Metallo Industrial**



**Métal industriel**



**Metallo Marrone**



**Metallo nero**



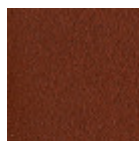
**Metallo ocre**



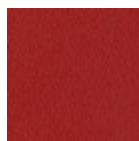
**Metallo rosa cipria**



**Metallo rosso**



**Metallo rosso bulgaro**



**Metallo rosso ciliegia**



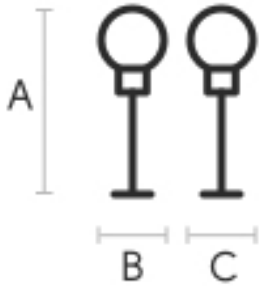
**Metallo verde pino**



**Metallo verde salvia**

Metallo verde scuro

## Dimensioni



A (cm)	B (cm)	C (cm)
45	45	160
17,7	17,7	63

## Certificazioni materiali

Metallo verde scuro

L'oggetto sottoposto al processo di verniciatura a polvere viene inserito in un forno di polimerizzazione, andando a formare uno strato aderente ed estremamente durevole. Inoltre, le tecnologie utilizzate nella fase precedente a quella della verniciatura a polvere giocano un ruolo fondamentale nel risultato finale della lavorazione. Sono infatti indispensabili per aumentare l'aderenza della vernice sulla superficie metallica e quindi garantirne la durata nel tempo. I telai in metallo, a seguito di una pulizia totale della superficie, passano attraverso dei processi di conversione chimica, creando una base compatta che consente una migliore adesione del successivo trattamento.

### PULIZIA E MANUTENZIONE

Per la pulizia delle superfici utilizzare un panno in microfibra umido con detergente neutro oppure prodotti specifici per la pulizia del metallo. Evitare di urtare o strofinare la superficie rivestita con oggetti rigidi o appuntiti. Non adoperare pagliette in acciaio né altri materiali abrasivi che graffierebbero inevitabilmente la superficie. Non lasciare a lungo sulla superficie oggetti di ferro arrugginiti.

### PARTICOLARI ATTENZIONI DI CARATTERE GENERALE

Questi trattamenti superficiali non sono adatti all'uso outdoor, ma garantiscono un'ottima resistenza all'usura, sporco, polvere.