

# MIDJ



## Sgabello **Calla S65 LR** **PP\_TS**

design Fabrizio Batoni, 2019

Sgabello fisso Calla con base in legno di frassino tinto e scocca in polipropilene. Seduta rivestita in tessuto, pelle o similpelle.

Disponibile nella versione H75.

### Colori e materiali

#### Struttura



##### Frassino tinto

11 Colori

#### Rivestimento

#### Polipropilene

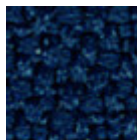
11 Colori

#### Schienale



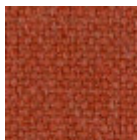
##### Similpelle Secret

23 Colori



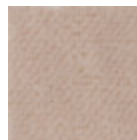
##### Tessuto Mirage

15 Colori



##### Tessuto Cotton Club

14 Colori



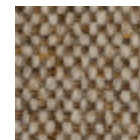
##### Velluto Superb

16 Colori



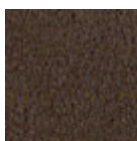
##### Tessuto Second

11 Colori



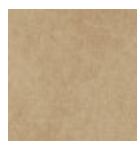
##### Tessuto Main Line Flax

16 Colori



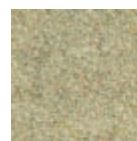
##### Pelle Vintage

8 Colori



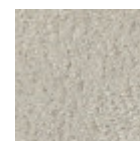
##### Similpelle Vintage

12 Colori



##### Tessuto Fenix Wool

16 Colori



##### Tessuto Novabuk

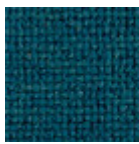
17 Colori

##### Tessuto Remix 3

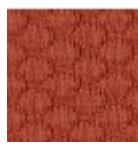
19 Colori

##### Tessuto Uniform Melange

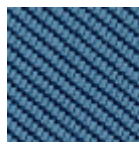
12 Colori



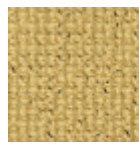
**Tessuto manhattan**  
13 Colori



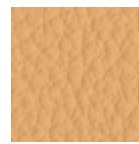
**Tessuto Visual**  
13 Colori



**Tessuto Oceanic**  
13 Colori



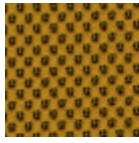
**Tessuto Yoredale**  
14 Colori



**Pelle fiore**  
21 Colori



**Tessuto Flame**  
7 Colori



**Tessuto Network**  
9 Colori



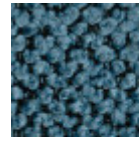
**Tessuto Ouche**  
7 Colori



**Tessuto Plain**  
7 Colori



**Tessuto Caltagirone**  
11 Colori



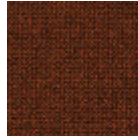
**Tessuto Gemma**  
10 Colori



**Tessuto Gyre**  
11 Colori

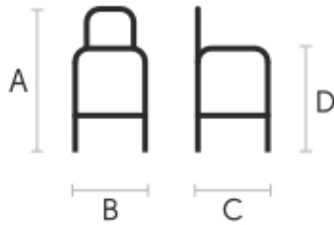


**Tessuto Jumper**  
5 Colori



**Tessuto Renewed Loop**  
10 Colori

## Dimensioni



A (cm)	B (cm)	C (cm)	D (cm)
(inch)	(inch)	(inch)	(inch)
95	46	52	71
37.4	18.1	20.5	28

## Dati volumetrici

**Peso** 8.1 Kg  
**Volume** 0.25 mc  
**Colli** 1

## Certificazioni materiali

### Frassino tinto

#### TIPOLOGIA: FRASSINO

Il legno di frassino è un materiale che dura nel tempo, con buona resistenza e flessibilità, grazie alla sua venatura e porosità è ideale per essere tinto. Il suo colore nativo è piuttosto chiaro; può oscillare dal biondo chiaro, al rosa e al bruno pallido, con eventuali sfumature di verde. Nel nostro campionario è disponibile nella finitura naturale e in numerose varianti tinte: dai classici effetti legno fino ai colori più pop del momento. Il frassino utilizzato per i nostri materiali è di origine europea. Su richiesta può essere fornito con origine certificata da foreste gestite in maniera corretta e responsabile secondo i rigorosi standard ambientali stabiliti dal circuito FSC.

#### PULIZIA E MANUTENZIONE

Il frassino è un legno dalla facile pulizia: per rimuovere polvere o leggere macchie consigliamo di strofinare con un panno morbido, all'occorrenza inumidito in una soluzione di acqua calda e sapone neutro, che aiutano a eliminare macchie e aloni senza alterare la bellezza e lucentezza del legno, poi procedere sempre all'asciugatura. Inoltre, è possibile scegliere di utilizzare prodotti specifici per i mobili in legno.

Questi consigli sono raccomandazioni di pulizia e non garantiscono una completa rimozione delle macchie.

Consigliamo di testare sempre il metodo di pulizia su una parte nascosta dell'articolo per verificare la resistenza del colore.

I campioni colore sono da considerarsi indicativi per ciascun prodotto. Leggere differenze di colore tra

una partita e l'altra sono da considerarsi normali.

---

## Certificazioni materiali

### Polipropilene

Il polipropilene è un materiale plastico resistente, atossico, inodore, termoresistente e facile da pulire. Adatto anche all'uso all'aria aperta, è ideale per essere impiegato nel mondo dell'arredamento. Il nostro polipropilene è un materiale rinforzato con fibra di vetro: un'opzione dalle ottime proprietà meccaniche che permette all'articolo di essere solido e resistente. Questo materiale presenta una spiccata resistenza allo scolorimento: un trattamento con stabilizzatore UV e protezione antistatica AS lavora per prolungare la bellezza del prodotto rallentando il processo di sbiadimento. Esponendo tuttavia la sedia al sole e agli agenti atmosferici per periodi molto lunghi, il colore può subire alterazioni. In quanto materiale termoplastico è riciclabile al 100%.

#### PULIZIA E MANUTENZIONE

Le sedute in polipropilene sono di facile manutenzione e non richiedono l'impiego di prodotti specifici, se non in caso di macchie ostinate e difficili da rimuovere.

Per una pulizia semplice ed efficace utilizzare un panno in microfibra imbevuto d'acqua o di una soluzione di acqua e sapone neutro. Se sono presenti macchie difficili da rimuovere è possibile agire direttamente su di esse con un detergente neutro, sempre con l'ausilio di un panno in microfibra. Risciacquare poi con acqua. Evitare spugne abrasive, smacchiatori e detersivi granulari che potrebbero graffiare la superficie. Se si utilizza un detergente a base di cloro, risciacquare e non asciugare alla luce diretta del sole.

Questi consigli sono raccomandazioni di pulizia e manutenzione, e non garantiscono una completa rimozione delle macchie.

Consigliamo di testare sempre il metodo di pulizia su una parte nascosta dell'articolo per verificare la resistenza del colore.

I campioni colore sono da considerarsi indicativi per ciascun prodotto. Leggere differenze di colore tra una partita e l'altra sono da considerarsi normali.