

# MIDJ

## Tavolo **Plissé**

design Paola Navone, 2022



Tavolo con basamento centrale in metallo verniciato. Piano rotondo in legno impiallacciato, cristalceramica o marmo (versione ø180 non disponibile in cristalceramica).

Optional: vassoio lazy susan girevole ø60 cm - 23,6 in.

Dalla collaborazione con **Paola Navone** nasce **Plissé**, collezione di tavoli dalla presenza scultorea ed elegante, ma anche leggera ed informale. In modo un po' ironico, **Plissé** omaggia il mondo della moda e l'iconica lavorazione a pieghe, tanto in voga negli anni '50 e '60, e ancora oggi di tendenza nel fashion.

### Colori e materiali

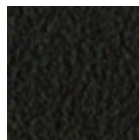
#### Struttura



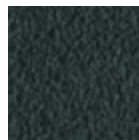
Metallo bianco



Metallo corda



Metallo Marrone



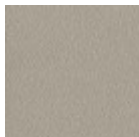
Metallo grafite



Metallo nero



Metallo grigio chiaro



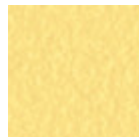
Metallo grigio cenere



Metallo Bronzo



Metallo fango



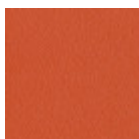
Metallo giallo pastello



Metallo ocra



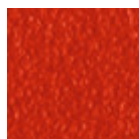
Metallo giallo oro



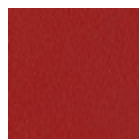
Metallo arancio papaya



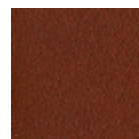
Metallo rosa cipria



Metallo rosso



Metallo rosso ciliegia



Metallo rosso bulgaro



Metallo verde pino



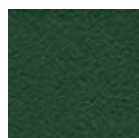
Metallo verde salvia



Metallo azzurro

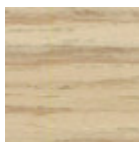


Metallo blu oceano



Metallo verde scuro

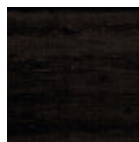
#### Rivestimento



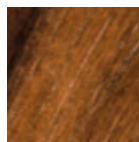
**Impiallacciato di frassino tinto naturale**



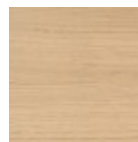
**Impiallacciato di frassino tinto bianco**



**Impiallacciato di frassino tinto nero**



**Impiallacciato noce fiammato**



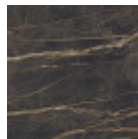
**Impiallacciato di rovere naturale**



**Ceramica marmo lucido calacatta**



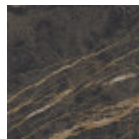
**Ceramica marmo lucido greco nero**



**Ceramica marmo lucido noir desir**



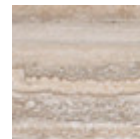
**Ceramica marmo opaco calacatta**



**Ceramica marmo opaco noir desir**



**Ceramica marmo opaco verde tinos**



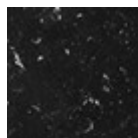
**Marmo beige travertino romano**

1 colore



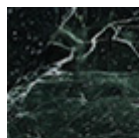
**Marmo bianco calacatta vagli**

1 colore



**Marmo nero marquina**

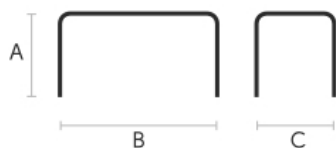
1 colore



**Marmo verde tinos**

1 colore

## Dimensioni



	<b>A (cm)</b> (inch)	<b>B (cm)</b> (inch)	<b>C (cm)</b> (inch)
<b>ø150 (cm)</b> (inch)	75 29.5	150 59.1	150 59.1
<b>ø180 (cm)</b> (inch)	75 29.5	180 70.9	180 70.9

## Dati volumetrici

**Peso** 132 Kg

**Volume** 0.8 mc

**Colli** 3

## Certificazioni materiali

### Metallo verde scuro

L'oggetto sottoposto al processo di verniciatura a polvere viene inserito in un forno di polimerizzazione, andando a formare uno strato aderente ed estremamente durevole. Inoltre, le tecnologie utilizzate nella fase precedente a quella della verniciatura a polvere giocano un ruolo fondamentale nel risultato finale della lavorazione. Sono infatti indispensabili per aumentare l'aderenza della vernice sulla superficie metallica e quindi garantirne la durata nel tempo. I telai in metallo, a seguito di una pulizia totale della superficie, passano attraverso dei processi di conversione chimica, creando una base compatta che consente una migliore adesione del successivo trattamento.

### PULIZIA E MANUTENZIONE

Per la pulizia delle superfici utilizzare un panno in microfibra umido con detergente neutro oppure prodotti specifici per la pulizia del metallo. Evitare di urtare o strofinare la superficie rivestita con oggetti rigidi o appuntiti. Non adoperare pagliette in acciaio né altri materiali abrasivi che graffierebbero inevitabilmente la superficie. Non lasciare a lungo sulla superficie oggetti di ferro arrugginiti.

### PARTICOLARI ATTENZIONI DI CARATTERE GENERALE

Questi trattamenti superficiali non sono adatti all'uso outdoor, ma garantiscono un'ottima resistenza all'usura, sporco, polvere.

---

## Certificazioni materiali

### Impiallacciato di frassino tinto naturale

I legni impiallacciati sono il risultato di un processo di incollaggio di fogli di legno estremamente sottili, ottenuti dal taglio orizzontale rotativo dei tronchi applicati a supporti di vario tipo per produrre elementi di arredo, che abbiano un aspetto simile al massello ma con migliori prestazioni in termini di esistenza ai tarli, maggiore leggerezza e maggiore stabilità nel tempo.

#### NORME DI MANUTENZIONE

Per la pulizia ordinaria dei legni impiallacciati utilizzare un panno inumidito con sapone neutro ben diluito in acqua o prodotti specifici. Asciugare sempre ad ogni applicazione con un panno asciutto o carta assorbente. Non utilizzare prodotti abrasivi. In caso di versamenti accidentali di sostanze o liquidi, tamponare immediatamente il legno con carta assorbente o con un panno asciutto e pulito. Evitare la vicinanza con fonti di calore. Esporre in maniera uniforme alla luce i legni in impiallacciato, ad esempio aprendo periodicamente le allunghe dei tavoli che sono riposte all'interno delle strutture, o spostando periodicamente eventuali oggetti come vasi ed accessori appoggiati sulla superficie.

I campioni colore sono da considerarsi indicativi per ciascun prodotto. Leggere differenze di colore tra una partita e l'altra sono da considerarsi normali.

---

## Certificazioni materiali

### Impiallacciato di frassino tinto bianco

I legni impiallacciati sono il risultato di un processo di incollaggio di fogli di legno estremamente sottili, ottenuti dal taglio orizzontale rotativo dei tronchi applicati a supporti di vario tipo per produrre elementi di arredo, che abbiano un aspetto simile al massello ma con migliori prestazioni in termini di esistenza ai tarli, maggiore leggerezza e maggiore stabilità nel tempo.

#### NORME DI MANUTENZIONE

Per la pulizia ordinaria dei legni impiallacciati utilizzare un panno inumidito con sapone neutro ben diluito in acqua o prodotti specifici. Asciugare sempre ad ogni applicazione con un panno asciutto o carta assorbente. Non utilizzare prodotti abrasivi. In caso di versamenti accidentali di sostanze o liquidi, tamponare immediatamente il legno con carta assorbente o con un panno asciutto e pulito. Evitare la vicinanza con fonti di calore. Esporre in maniera uniforme alla luce i legni in impiallacciato, ad esempio aprendo periodicamente le allunghe dei tavoli che sono riposte all'interno delle strutture, o spostando periodicamente eventuali oggetti come vasi ed accessori appoggiati sulla superficie.

I campioni colore sono da considerarsi indicativi per ciascun prodotto. Leggere differenze di colore tra una partita e l'altra sono da considerarsi normali.

---

## Certificazioni materiali

### Impiallacciato di frassino tinto nero

I legni impiallacciati sono il risultato di un processo di incollaggio di fogli di legno estremamente sottili, ottenuti dal taglio orizzontale rotativo dei tronchi applicati a supporti di vario tipo per produrre elementi di arredo, che abbiano un aspetto simile al massello ma con migliori prestazioni in termini di esistenza ai tarli, maggiore leggerezza e maggiore stabilità nel tempo.

#### NORME DI MANUTENZIONE

Per la pulizia ordinaria dei legni impiallacciati utilizzare un panno inumidito con sapone neutro ben diluito in acqua o prodotti specifici. Asciugare sempre ad ogni applicazione con un panno asciutto o carta assorbente. Non utilizzare prodotti abrasivi. In caso di versamenti accidentali di sostanze o liquidi, tamponare immediatamente il legno con carta assorbente o con un panno asciutto e pulito. Evitare la vicinanza con fonti di calore. Esporre in maniera uniforme alla luce i legni in impiallacciato, ad esempio aprendo periodicamente le allunghe dei tavoli che sono riposte all'interno delle strutture, o spostando periodicamente eventuali oggetti come vasi ed accessori appoggiati sulla superficie.

I campioni colore sono da considerarsi indicativi per ciascun prodotto. Leggere differenze di colore tra una partita e l'altra sono da considerarsi normali.

---

## Certificazioni materiali

### Impiallacciato noce fiammato

#### PLUS E VANTAGGI DEL MATERIALE

I legni impiallacciati sono il risultato di un processo di incollaggio di fogli di legno estremamente sottili, ottenuti dal taglio orizzontale rotativo dei tronchi applicati a supporti di vario tipo per produrre elementi di arredo, che abbiano un aspetto simile al massello ma con migliori prestazioni in termini di esistenza ai tarli, maggiore leggerezza e maggiore stabilità nel tempo.

#### NORME DI MANUTENZIONE

Per la pulizia ordinaria dei legni impiallacciati utilizzare un panno inumidito con sapone neutro ben diluito in acqua o prodotti specifici. Asciugare sempre ad ogni applicazione con un panno asciutto o carta assorbente. Non utilizzare prodotti abrasivi. In caso di versamenti accidentali di sostanze o liquidi, tamponare immediatamente il legno con carta assorbente o con un panno asciutto e pulito. Evitare la vicinanza con fonti di calore. Esporre in maniera uniforme alla luce i legni in impiallacciato, ad esempio aprendo periodicamente le allunghe dei tavoli che sono riposte all'interno delle strutture, o spostando periodicamente eventuali oggetti come vasi ed accessori appoggiati sulla superficie.

I campioni colore sono da considerarsi indicativi per ciascun prodotto. Leggere differenze di colore tra una partita e l'altra sono da considerarsi normali.

---

## Certificazioni materiali

### Impiallacciato di rovere naturale

I legni impiallacciati sono il risultato di un processo di incollaggio di fogli di legno estremamente sottili, ottenuti dal taglio orizzontale rotativo dei tronchi applicati a supporti di vario tipo per produrre elementi di arredo, che abbiano un aspetto simile al massello ma con migliori prestazioni in termini di esistenza ai tarli, maggiore leggerezza e maggiore stabilità nel tempo.

#### NORME DI MANUTENZIONE

Per la pulizia ordinaria dei legni impiallacciati utilizzare un panno inumidito con sapone neutro ben diluito in acqua o prodotti specifici. Asciugare sempre ad ogni applicazione con un panno asciutto o carta assorbente. Non utilizzare prodotti abrasivi. In caso di versamenti accidentali di sostanze o liquidi, tamponare immediatamente il legno con carta assorbente o con un panno asciutto e pulito. Evitare la vicinanza con fonti di calore. Esporre in maniera uniforme alla luce i legni in impiallacciato, ad esempio aprendo periodicamente le allunghe dei tavoli che sono riposte all'interno delle strutture, o spostando periodicamente eventuali oggetti come vasi ed accessori appoggiati sulla superficie.

I campioni colore sono da considerarsi indicativi per ciascun prodotto. Leggere differenze di colore tra una partita e l'altra sono da considerarsi normali.

---

## Certificazioni materiali

### Ceramica marmo lucido calacatta

Le proprietà che i piani in ceramica comprendono sono: alta idrorepellenza, resistenza al calore, resistenza al graffio e con elevata durata nel tempo.

#### PULIZIA E MANUTENZIONE

Per la pulizia quotidiana consigliamo di utilizzare un panno in microfibra inumidito con acqua calda ed eventualmente detersivi neutri (avendo cura di risciacquarli in caso di utilizzo). Non utilizzare spugne o detersivi abrasivi. Per eliminare eventuali residui essiccati depositati sulla superficie, procedere con l'utilizzo di un raschietto di legno o plastica. Alcune tipologie di macchie non tempestivamente rimosse potrebbero lasciare un alone permanente più o meno visibile. In caso di contatto con liquidi acidi (come succo di limone puro) o molto pigmentati (come vino rosso, caffè, cola) rimuovere tempestivamente e sciacquare con un panno umido e pulito. La permanenza della macchia nel tempo ne ostacola la completa rimozione. È possibile utilizzare candeggina per la rimozione delle macchie più ostinate: inumidire un panno e frizionare per qualche secondo la superficie. La maggior parte delle macchie non sarà più visibile nel giro di 2-3 minuti dall'applicazione, successivamente risciacquare con acqua e asciugare. Questi consigli sono raccomandazioni di pulizia e manutenzione, e non garantiscono una completa rimozione delle macchie.

Consigliamo di testare sempre il metodo di pulizia su una parte nascosta dell'articolo per verificare la

resistenza del materiale.

I campioni colore sono da considerarsi indicativi per ciascun prodotto. Leggere differenze di colore tra una partita e l'altra sono da considerarsi normali.

---

## Certificazioni materiali

### Ceramica marmo lucido greco nero

I piani in ceramica danno vita ad un piano estremamente resistente, molto adatto alla collocazione in ambienti ad alta sollecitazione. Le proprietà che i piani in ceramica comprendono sono: alta idrorepellenza, resistenza al calore, resistenza al graffio e con elevata durata nel tempo.

#### PULIZIA E MANUTENZIONE

Per la pulizia quotidiana consigliamo di utilizzare un panno in microfibra inumidito con acqua calda ed eventualmente detergenti neutri (avendo cura di risciacquarli in caso di utilizzo). Non utilizzare spugne o detergenti abrasivi.

Per eliminare eventuali residui essiccati depositati sulla superficie, procedere con l'utilizzo di un raschietto di legno o plastica.

Alcune tipologie di macchie non tempestivamente rimosse potrebbero lasciare un alone permanente più o meno visibile. In caso di contatto con liquidi acidi (come succo di limone puro) o molto pigmentati (come vino rosso, caffè, cola) rimuovere tempestivamente e sciacquare con un panno umido e pulito. La permanenza della macchia nel tempo ne ostacola la completa rimozione. È possibile utilizzare candeggina per la rimozione delle macchie più ostinate: inumidire un panno e frizionare per qualche secondo la superficie. La maggior parte delle macchie non sarà più visibile nel giro di 2-3 minuti dall'applicazione, successivamente risciacquare con acqua e asciugare.

Questi consigli sono raccomandazioni di pulizia e manutenzione, e non garantiscono una completa rimozione delle macchie.

Consigliamo di testare sempre il metodo di pulizia su una parte nascosta dell'articolo per verificare la resistenza del materiale.

I campioni colore sono da considerarsi indicativi per ciascun prodotto. Leggere differenze di colore tra una partita e l'altra sono da considerarsi normali.

---

## Certificazioni materiali

### Ceramica marmo lucido noir desir

I piani in ceramica danno vita ad un piano estremamente resistente, molto adatto alla collocazione in ambienti ad alta sollecitazione. Le proprietà che i piani in ceramica comprendono sono: alta idrorepellenza, resistenza al calore, resistenza al graffio e con elevata durata nel tempo.

#### PULIZIA E MANUTENZIONE

Per la pulizia quotidiana consigliamo di utilizzare un panno in microfibra inumidito con acqua calda ed eventualmente detergenti neutri (avendo cura di risciacquarli in caso di utilizzo). Non utilizzare spugne o detergenti abrasivi.

Per eliminare eventuali residui essiccati depositati sulla superficie, procedere con l'utilizzo di un raschietto di legno o plastica.

Alcune tipologie di macchie non tempestivamente rimosse potrebbero lasciare un alone permanente più o meno visibile. In caso di contatto con liquidi acidi (come succo di limone puro) o molto pigmentati (come vino rosso, caffè, cola) rimuovere tempestivamente e sciacquare con un panno umido e pulito. La permanenza della macchia nel tempo ne ostacola la completa rimozione. È possibile utilizzare candeggina per la rimozione delle macchie più ostinate: inumidire un panno e frizionare per qualche secondo la superficie. La maggior parte delle macchie non sarà più visibile nel giro di 2-3 minuti dall'applicazione, successivamente risciacquare con acqua e asciugare.

Questi consigli sono raccomandazioni di pulizia e manutenzione, e non garantiscono una completa rimozione delle macchie.

Consigliamo di testare sempre il metodo di pulizia su una parte nascosta dell'articolo per verificare la resistenza del materiale.

I campioni colore sono da considerarsi indicativi per ciascun prodotto. Leggere differenze di colore tra una partita e l'altra sono da considerarsi normali.

---

## Certificazioni materiali

### Ceramica marmo opaco calacatta

I piani in ceramica danno vita ad un piano estremamente resistente, molto adatto alla collocazione in ambienti ad alta sollecitazione. Le proprietà che i piani in ceramica comprendono sono: alta idrorepellenza, resistenza al calore, resistenza al graffio e con elevata durata nel tempo.

#### PULIZIA E MANUTENZIONE

Per la pulizia quotidiana consigliamo di utilizzare un panno in microfibra inumidito con acqua calda ed eventualmente detersivi neutri (avendo cura di risciacquarli in caso di utilizzo). Non utilizzare spugne o detersivi abrasivi.

Per eliminare eventuali residui essiccati depositati sulla superficie, procedere con l'utilizzo di un raschietto di legno o plastica.

Alcune tipologie di macchie non tempestivamente rimosse potrebbero lasciare un alone permanente più o meno visibile. In caso di contatto con liquidi acidi (come succo di limone puro) o molto pigmentati (come vino rosso, caffè, cola) rimuovere tempestivamente e sciacquare con un panno umido e pulito. La permanenza della macchia nel tempo ne ostacola la completa rimozione. È possibile utilizzare candeggina per la rimozione delle macchie più ostinate: inumidire un panno e frizionare per qualche secondo la superficie. La maggior parte delle macchie non sarà più visibile nel giro di 2-3 minuti dall'applicazione, successivamente risciacquare con acqua e asciugare.

Questi consigli sono raccomandazioni di pulizia e manutenzione, e non garantiscono una completa rimozione delle macchie.

Consigliamo di testare sempre il metodo di pulizia su una parte nascosta dell'articolo per verificare la resistenza del materiale.

I campioni colore sono da considerarsi indicativi per ciascun prodotto. Leggere differenze di colore tra una partita e l'altra sono da considerarsi normali.

---

## Certificazioni materiali

### Ceramica marmo opaco noir desir

I piani in ceramica danno vita ad un piano estremamente resistente, molto adatto alla collocazione in ambienti ad alta sollecitazione. Le proprietà che i piani in ceramica comprendono sono: alta idrorepellenza, resistenza al calore, resistenza al graffio e con elevata durata nel tempo.

#### PULIZIA E MANUTENZIONE

Per la pulizia quotidiana consigliamo di utilizzare un panno in microfibra inumidito con acqua calda ed eventualmente detersivi neutri (avendo cura di risciacquarli in caso di utilizzo). Non utilizzare spugne o detersivi abrasivi.

Per eliminare eventuali residui essiccati depositati sulla superficie, procedere con l'utilizzo di un raschietto di legno o plastica.

Alcune tipologie di macchie non tempestivamente rimosse potrebbero lasciare un alone permanente più o meno visibile. In caso di contatto con liquidi acidi (come succo di limone puro) o molto pigmentati (come vino rosso, caffè, cola) rimuovere tempestivamente e sciacquare con un panno umido e pulito. La permanenza della macchia nel tempo ne ostacola la completa rimozione. È possibile utilizzare candeggina per la rimozione delle macchie più ostinate: inumidire un panno e frizionare per qualche secondo la superficie. La maggior parte delle macchie non sarà più visibile nel giro di 2-3 minuti dall'applicazione, successivamente risciacquare con acqua e asciugare.

Questi consigli sono raccomandazioni di pulizia e manutenzione, e non garantiscono una completa rimozione delle macchie.

Consigliamo di testare sempre il metodo di pulizia su una parte nascosta dell'articolo per verificare la resistenza del materiale.

I campioni colore sono da considerarsi indicativi per ciascun prodotto. Leggere differenze di colore tra una partita e l'altra sono da considerarsi normali.

---

## Certificazioni materiali

### Ceramica marmo opaco verde tinos

I piani in ceramica danno vita ad un piano estremamente resistente, molto adatto alla collocazione in ambienti ad alta sollecitazione. Le proprietà che i piani in ceramica comprendono sono: alta

idropellenza, resistenza al calore, resistenza al graffio e con elevata durata nel tempo.

#### PULIZIA E MANUTENZIONE

Per la pulizia quotidiana consigliamo di utilizzare un panno in microfibra inumidito con acqua calda ed eventualmente detersivi neutri (avendo cura di risciacquarli in caso di utilizzo). Non utilizzare spugne o detersivi abrasivi.

Per eliminare eventuali residui essiccati depositati sulla superficie, procedere con l'utilizzo di un raschietto di legno o plastica.

Alcune tipologie di macchie non tempestivamente rimosse potrebbero lasciare un alone permanente più o meno visibile. In caso di contatto con liquidi acidi (come succo di limone puro) o molto pigmentati (come vino rosso, caffè, cola) rimuovere tempestivamente e sciacquare con un panno umido e pulito. La permanenza della macchia nel tempo ne ostacola la completa rimozione. È possibile utilizzare candeggina per la rimozione delle macchie più ostinate: inumidire un panno e frizionare per qualche secondo la superficie. La maggior parte delle macchie non sarà più visibile nel giro di 2-3 minuti dall'applicazione, successivamente risciacquare con acqua e asciugare.

Questi consigli sono raccomandazioni di pulizia e manutenzione, e non garantiscono una completa rimozione delle macchie.

Consigliamo di testare sempre il metodo di pulizia su una parte nascosta dell'articolo per verificare la resistenza del materiale.

I campioni colore sono da considerarsi indicativi per ciascun prodotto. Leggere differenze di colore tra una partita e l'altra sono da considerarsi normali.

---

## Certificazioni materiali

### Marmo beige travertino romano

Il marmo è una roccia calcarea che ha assunto una struttura cristallina capace di acquistare una buona levigatura e lucidatura a seguito di una sapiente lavorazione.

I componenti naturali della roccia (quarzo, grafite, idrossido di ferro, ecc.) possono conferire colori e aspetti diversi, che determinano la diversa tipologia del marmo. Abbiamo selezionato per le nostre collezioni marmi tra i più prestigiosi di origine italiana, greca e spagnola. Ogni piano in marmo è unico e irripetibile: il blocco dal quale si ricavano le lastre mostra colori influenzati dalle sostanze minerali presenti in natura, per questa ragione è impossibile ottenere lastre identiche tra loro. In quanto materiale naturale, lavorato con procedimenti che mantengono la sua qualità, è possibile osservare particolarità come venature, lievi irregolarità superficiali, forellini e colorazioni pigmentate di vario tipo, che rendono il materiale unico e inimitabile e non ne pregiudicano la qualità o la tenuta strutturale.

#### PULIZIA E MANUTENZIONE

Per una regolare pulizia utilizzare un panno morbido in microfibra inumidito con acqua oppure con una soluzione di acqua e sapone neutro. In caso di macchie è possibile applicare prodotti specifici per la pulizia del marmo, avendo cura di asciugare sempre

la superficie con un panno pulito o un foglio di carta assorbente. Essendo il marmo un materiale poroso, qualsiasi macchia deve essere asportata subito prima che riesca a penetrare. Per preservare la bellezza del materiale raccomandiamo di non versare sui piani in marmo sostanze acide quali bevande gasate o alcoliche, succo di limone, vino, caffè, the, aceto e qualsiasi sostanza oleosa. In caso di contatto agire tempestivamente rimuovendole del tutto e poi sciacquando la superficie con un panno morbido inumidito d'acqua al fine di non far penetrare nei pori i liquidi che potrebbero intaccare la lucidità o il colore.

Non utilizzare spugne o detersivi abrasivi, ammoniaci, candeggina o acidi.

Questi consigli sono raccomandazioni di pulizia e manutenzione, e non garantiscono una completa rimozione delle macchie.

Consigliamo di testare sempre il metodo di pulizia su una parte nascosta dell'articolo per verificare la resistenza del materiale.

I campioni colore sono da considerarsi indicativi per ciascun prodotto. Leggere differenze di colore tra una partita e l'altra sono da considerarsi normali.

---

## Certificazioni materiali

### Marmo bianco calacatta vagli

Il marmo è una roccia calcarea che ha assunto una struttura cristallina capace di acquistare una buona levigatura e lucidatura a seguito di una sapiente lavorazione.

I componenti naturali della roccia (quarzo, grafite, idrossido di ferro, ecc.) possono conferire colori e

aspetti diversi, che determinano la diversa tipologia del marmo. Abbiamo selezionato per le nostre collezioni marmi tra i più prestigiosi di origine italiana, greca e spagnola. Ogni piano in marmo è unico e irripetibile: il blocco dal quale si ricavano le lastre mostra colori influenzati dalle sostanze minerali presenti in natura, per questa ragione è impossibile ottenere lastre identiche tra loro. In quanto materiale naturale, lavorato con procedimenti che mantengono la sua qualità, è possibile osservare particolarità come venature, lievi irregolarità superficiali, forellini e colorazioni pigmentate di vario tipo, che rendono il materiale unico e inimitabile e non ne pregiudicano la qualità o la tenuta strutturale.

#### PULIZIA E MANUTENZIONE

Per una regolare pulizia utilizzare un panno morbido in microfibra inumidito con acqua oppure con una soluzione di acqua e sapone neutro. In caso di macchie è possibile applicare prodotti specifici per la pulizia del marmo, avendo cura di asciugare sempre la superficie con un panno pulito o un foglio di carta assorbente. Essendo il marmo un materiale poroso, qualsiasi macchia deve essere asportata subito prima che riesca a penetrare. Per preservare la bellezza del materiale raccomandiamo di non versare sui piani in marmo sostanze acide quali bevande gasate o alcoliche, succo di limone, vino, caffè, the, aceto e qualsiasi sostanza oleosa. In caso di contatto agire tempestivamente rimuovendole del tutto e poi sciacquando la superficie con un panno morbido inumidito d'acqua al fine di non far penetrare nei pori i liquidi che potrebbero intaccarne la lucidità o il colore.

Non utilizzare spugne o detergenti abrasivi, ammoniaci, candeggina o acidi.

Questi consigli sono raccomandazioni di pulizia e manutenzione, e non garantiscono una completa rimozione delle macchie.

Consigliamo di testare sempre il metodo di pulizia su una parte nascosta dell'articolo per verificare la resistenza del materiale.

I campioni colore sono da considerarsi indicativi per ciascun prodotto. Leggere differenze di colore tra una partita e l'altra sono da considerarsi normali.

---

## Certificazioni materiali

### Marmo nero marquiña

Il marmo è una roccia calcarea che ha assunto una struttura cristallina capace di acquistare una buona levigatura e lucidatura a seguito di una sapiente lavorazione.

I componenti naturali della roccia (quarzo, grafite, idrossido di ferro, ecc.) possono conferire colori e aspetti diversi, che determinano la diversa tipologia del marmo. Abbiamo selezionato per le nostre collezioni marmi tra i più prestigiosi di origine italiana, greca e spagnola. Ogni piano in marmo è unico e irripetibile: il blocco dal quale si ricavano le lastre mostra colori influenzati dalle sostanze minerali presenti in natura, per questa ragione è impossibile ottenere lastre identiche tra loro. In quanto materiale naturale, lavorato con procedimenti che mantengono la sua qualità, è possibile osservare particolarità come venature, lievi irregolarità superficiali, forellini e colorazioni pigmentate di vario tipo, che rendono il materiale unico e inimitabile e non ne pregiudicano la qualità o la tenuta strutturale.

#### PULIZIA E MANUTENZIONE

Per una regolare pulizia utilizzare un panno morbido in microfibra inumidito con acqua oppure con una soluzione di acqua e sapone neutro. In caso di macchie è possibile applicare prodotti specifici per la pulizia del marmo, avendo cura di asciugare sempre la superficie con un panno pulito o un foglio di carta assorbente. Essendo il marmo un materiale poroso, qualsiasi macchia deve essere asportata subito prima che riesca a penetrare. Per preservare la bellezza del materiale raccomandiamo di non versare sui piani in marmo sostanze acide quali bevande gasate o alcoliche, succo di limone, vino, caffè, the, aceto e qualsiasi sostanza oleosa. In caso di contatto agire tempestivamente rimuovendole del tutto e poi sciacquando la superficie con un panno morbido inumidito d'acqua al fine di non far penetrare nei pori i liquidi che potrebbero intaccarne la lucidità o il colore.

Non utilizzare spugne o detergenti abrasivi, ammoniaci, candeggina o acidi.

Questi consigli sono raccomandazioni di pulizia e manutenzione, e non garantiscono una completa rimozione delle macchie.

Consigliamo di testare sempre il metodo di pulizia su una parte nascosta dell'articolo per verificare la resistenza del materiale.

I campioni colore sono da considerarsi indicativi per ciascun prodotto. Leggere differenze di colore tra una partita e l'altra sono da considerarsi normali.

---

## Certificazioni materiali



Il marmo è una roccia calcarea che ha assunto una struttura cristallina capace di acquistare una buona levigatura e lucidatura a seguito di una sapiente lavorazione.

I componenti naturali della roccia (quarzo, grafite, idrossido di ferro, ecc.) possono conferire colori e aspetti diversi, che determinano la diversa tipologia del marmo. Abbiamo selezionato per le nostre collezioni marmi tra i più prestigiosi di origine italiana, greca e spagnola. Ogni piano in marmo è unico e irripetibile: il blocco dal quale si ricavano le lastre mostra colori influenzati dalle sostanze minerali presenti in natura, per questa ragione è impossibile ottenere lastre identiche tra loro. In quanto materiale naturale, lavorato con procedimenti che mantengono la sua qualità, è possibile osservare particolarità come venature, lievi irregolarità superficiali, forellini e colorazioni pigmentate di vario tipo, che rendono il materiale unico e inimitabile e non ne pregiudicano la qualità o la tenuta strutturale.

### PULIZIA E MANUTENZIONE

Per una regolare pulizia utilizzare un panno morbido in microfibra inumidito con acqua oppure con una soluzione di acqua e sapone neutro. In caso di macchie è possibile applicare prodotti specifici per la pulizia del marmo, avendo cura di asciugare sempre

la superficie con un panno pulito o un foglio di carta assorbente. Essendo il marmo un materiale poroso, qualsiasi macchia deve essere asportata subito prima che riesca a penetrare. Per preservare la bellezza del materiale raccomandiamo di non versare sui piani in marmo sostanze acide quali bevande gasate o alcoliche, succo di limone, vino, caffè, the, aceto e qualsiasi sostanza oleosa. In caso di contatto agire tempestivamente rimuovendole del tutto e poi sciacquando la superficie con un panno morbido inumidito d'acqua al fine di non far penetrare nei pori i liquidi che potrebbero intaccarne la lucidità o il colore.

Non utilizzare spugne o detergenti abrasivi, ammoniaci, candeggina o acidi.

Questi consigli sono raccomandazioni di pulizia e manutenzione, e non garantiscono una completa rimozione delle macchie.

Consigliamo di testare sempre il metodo di pulizia su una parte nascosta dell'articolo per verificare la resistenza del materiale.

I campioni colore sono da considerarsi indicativi per ciascun prodotto. Leggere differenze di colore tra una partita e l'altra sono da considerarsi normali.