

MIDJ



Japan S sospensione

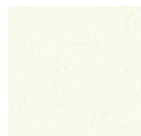
Lampada a sospensione a luce diretta. Il paralume è realizzato in metallo verniciato nei colori bianco e nero. Le lampade della collezione Japan sono disponibili in tre diversi formati, abbinabili tra loro in configurazioni di gruppo.

Il cavo elettrico di sospensione è rivestito in seta di colore nero con lunghezza pari a 2,5 m. Rosone a soffitto in metallo nero. Disponibile kit per realizzare composizioni di più lampade con rosone multiplo a sei uscite di colore bianco o nero e ganci per il decentramento dei paralumi.

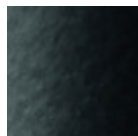
Il paralume della lampada Japan richiama la forma conica del cappello in paglia tipico delle popolazioni asiatiche, mentre l'asta cromata ricorda le bacchette usate dalle donne per raccogliersi i capelli.

Colori e materiali

Struttura



Metallo bianco



Metallo nero

Dimensioni



A (cm)	B (cm)	C (cm)
30	20	20
11.8	7.9	7.9

Dati volumetrici

Peso 1.5 Kg
Volume 0.023 mc
Colli 1

Certificazioni



CE



Classe I