

MIDJ

Suspense tavolo

design Studio F+B Design, 2020

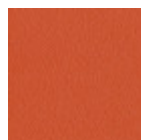


Lampada da tavolo Suspense a luce diffusa diretta. Il diffusore è realizzato in vetro satinato ed è regolabile in altezza lungo la barra di supporto. Il supporto è realizzato in metallo nella variante unica in colore nero. La luce bianca e opalina corre lungo la fascia in un esercizio di forme senza tempo.

Sul cavo elettrico di alimentazione è presente l'interruttore on/off. Il cavo ha una lunghezza di 1,5 m ed è rivestito in seta nera.

Colori e materiali

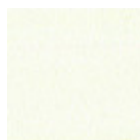
Struttura



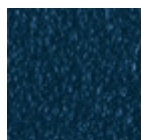
Metallo arancio papaya



Metallo azzurro



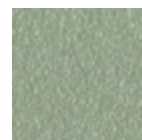
Metallo bianco



Metallo blu oceano



Metallo Bronzo



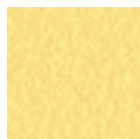
Metallo corda



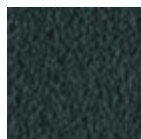
Metallo fango



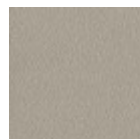
Metallo giallo oro



Metallo giallo pastello



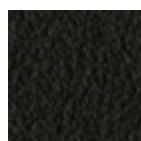
Metallo grafite



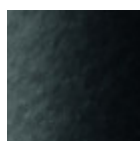
Metallo grigio cenere



Metallo grigio chiaro



Metallo Marrone



Metallo nero



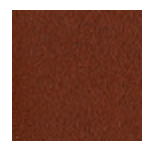
Metallo ocra



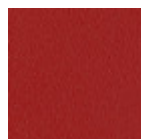
Metallo rosa cipria



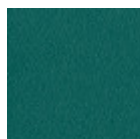
Metallo rosso



Metallo rosso bulgaro



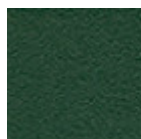
Metallo rosso ciliegia



Metallo verde pino



Metallo verde salvia



Metallo verde scuro

Dimensioni



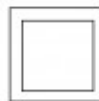
Dati volumetrici

Peso 2.9 Kg
Volume 0.024 mc
Colli 1

Certificazioni



CE



Classe II

A (cm)	B (cm)	C (cm)
(inch)	(inch)	(inch)
32	10	10
12.6	3.9	3.9

Certificazioni materiali

Metallo verde scuro

L'oggetto sottoposto al processo di verniciatura a polvere viene inserito in un forno di polimerizzazione, andando a formare uno strato aderente ed estremamente durevole. Inoltre, le tecnologie utilizzate nella fase precedente a quella della verniciatura a polvere giocano un ruolo fondamentale nel risultato finale della lavorazione. Sono infatti indispensabili per aumentare l'aderenza della vernice sulla superficie metallica e quindi garantirne la durata nel tempo. I telai in metallo, a seguito di una pulizia totale della superficie, passano attraverso dei processi di conversione chimica, creando una base compatta che consente una migliore adesione del successivo trattamento.

PULIZIA E MANUTENZIONE

Per la pulizia delle superfici utilizzare un panno in microfibra umido con detergente neutro oppure prodotti specifici per la pulizia del metallo. Evitare di urtare o strofinare la superficie rivestita con oggetti rigidi o appuntiti. Non adoperare pagliette in acciaio né altri materiali abrasivi che graffierebbero inevitabilmente la superficie. Non lasciare a lungo sulla superficie oggetti di ferro arrugginiti.

PARTICOLARI ATTENZIONI DI CARATTERE GENERALE

Questi trattamenti superficiali non sono adatti all'uso outdoor, ma garantiscono un'ottima resistenza all'usura, sporco, polvere.