



Coffee table Paw CTL

design Studio Pastina, 2020

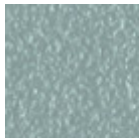


Tavolino Paw con base a quattro gambe in metallo verniciato. Piano disponibile in ceramica o metallo.

Il tavolino Paw è disponibile in tre diverse dimensioni.

Colori e materiali

Struttura



Metallo azzurro



Metallo bianco



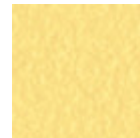
Metallo blu oceano



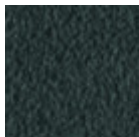
Metallo Bronzo



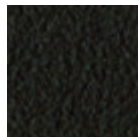
Metallo corda



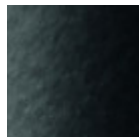
Metallo giallo pastello



Metallo grafite



Metallo Marrone



Metallo nero



Metallo ocre



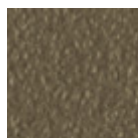
Metallo rosa cipria



Metallo rosso



Metallo verde salvia



Metallo fango

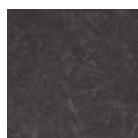


Metallo grigio chiaro

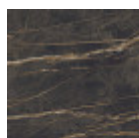
Rivestimento



Ceramica marmo lucido calacatta



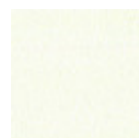
Ceramica marmo lucido greco nero



Ceramica marmo lucido noir desir



Metallo azzurro



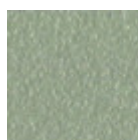
Metallo bianco



Metallo blu oceano



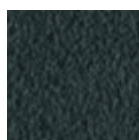
Metallo Bronzo



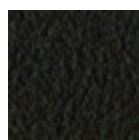
Metallo corda



Metallo giallo
pastello



Metallo grafite



Metallo Marrone



Metallo nero



Metallo ocra



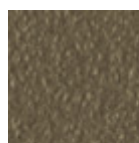
Metallo rosa cipria



Metallo rosso



Metallo verde salvia

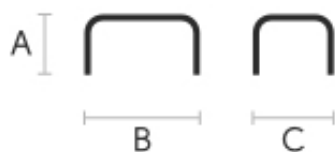


Metallo fango



Metallo grigio chiaro

Dimensioni



Dati volumetrici

Peso 14 Kg

Volume 0.24 mc

Colli 1

	A (cm) (inch)	B (cm) (inch)	C (cm) (inch)
Paw CTL (cm) (inch)	50 19.7	90 35.4	50 19.7
Paw CTS (cm) (inch)	30 11.8	90 35.4	50 19.7
Paw CTM (cm) (inch)	40 15.7	50 19.7	50 19.7

Download

[.3ds Paw CTL \(zip\)](https://www.midj.com/images/uploads/resources/3d-midj-paw-h50-3ds.zip) - <https://www.midj.com/images/uploads/resources/3d-midj-paw-h50-3ds.zip>

[.dae Paw CTL \(zip\)](https://www.midj.com/images/uploads/resources/3d-midj-paw-h50-dae.zip) - <https://www.midj.com/images/uploads/resources/3d-midj-paw-h50-dae.zip>

[.dxf Paw CTL \(zip\)](https://www.midj.com/images/uploads/resources/3d-midj-paw-h50-dxf.zip) - <https://www.midj.com/images/uploads/resources/3d-midj-paw-h50-dxf.zip>

[.obj Paw CTL \(zip\)](https://www.midj.com/images/uploads/resources/3d-midj-paw-h50-obj.zip) - <https://www.midj.com/images/uploads/resources/3d-midj-paw-h50-obj.zip>

[.stl Paw CTL \(zip\)](https://www.midj.com/images/uploads/resources/3d-midj-paw-h50-stl.zip) - <https://www.midj.com/images/uploads/resources/3d-midj-paw-h50-stl.zip>

Certificazioni materiali

Ceramica marmo lucido calacatta

Le proprietà che i piani in ceramica comprendono sono: alta idrorepellenza, resistenza al calore, resistenza al graffio e con elevata durata nel tempo.

PULIZIA E MANUTENZIONE

Per la pulizia quotidiana consigliamo di utilizzare un panno in microfibra inumidito con acqua calda ed eventualmente detergenti neutri (avendo cura di risciacquarli in caso di utilizzo). Non utilizzare spugne o detergenti abrasivi. Per eliminare eventuali residui essiccati depositati sulla superficie, procedere con l'utilizzo di un raschietto di legno o plastica. Alcune tipologie di macchie non tempestivamente rimosse potrebbero lasciare un alone permanente più o meno visibile. In caso di contatto con liquidi acidi (come succo di limone puro) o molto pigmentati (come vino rosso, caffè, cola) rimuovere tempestivamente e sciacquare con un panno umido e pulito. La permanenza della macchia nel tempo ne ostacola la completa rimozione. È possibile utilizzare candeggina per la rimozione delle macchie più ostinate: inumidire un panno e frizionare per qualche secondo la superficie. La maggior parte delle macchie non sarà più visibile nel giro di 2-3 minuti dall'applicazione, successivamente risciacquare con acqua e asciugare.

Questi consigli sono raccomandazioni di pulizia e manutenzione, e non garantiscono una completa rimozione delle macchie.
Consigliamo di testare sempre il metodo di pulizia su una parte nascosta dell'articolo per verificare la resistenza del materiale.

I campioni colore sono da considerarsi indicativi per ciascun prodotto. Leggere differenze di colore tra una partita e l'altra sono da considerarsi normali.

Certificazioni materiali

Ceramica marmo lucido greco nero

I piani in ceramica danno vita ad un piano estremamente resistente, molto adatto alla collocazione in ambienti ad alta sollecitazione. Le proprietà che i piani in ceramica comprendono sono: alta idrorepellenza, resistenza al calore, resistenza al graffio e con elevata durata nel tempo.

PULIZIA E MANUTENZIONE

Per la pulizia quotidiana consigliamo di utilizzare un panno in microfibra inumidito con acqua calda ed eventualmente detergenti neutri (avendo cura di risciacquarli in caso di utilizzo). Non utilizzare spugne o detergenti abrasivi.

Per eliminare eventuali residui essiccati depositati sulla superficie, procedere con l'utilizzo di un raschietto di legno o plastica.

Alcune tipologie di macchie non tempestivamente rimosse potrebbero lasciare un alone permanente più o meno visibile. In caso di contatto con liquidi acidi (come succo di limone puro) o molto pigmentati (come vino rosso, caffè, cola) rimuovere tempestivamente e sciacquare con un panno umido e pulito. La permanenza della macchia nel tempo ne ostacola la completa rimozione. È possibile utilizzare candeggina per la rimozione delle macchie più ostinate: inumidire un panno e frizionare per qualche secondo la superficie. La maggior parte delle macchie non sarà più visibile nel giro di 2-3 minuti dall'applicazione, successivamente risciacquare con acqua e asciugare.

Questi consigli sono raccomandazioni di pulizia e manutenzione, e non garantiscono una completa rimozione delle macchie.

Consigliamo di testare sempre il metodo di pulizia su una parte nascosta dell'articolo per verificare la resistenza del materiale.

I campioni colore sono da considerarsi indicativi per ciascun prodotto. Leggere differenze di colore tra una partita e l'altra sono da considerarsi normali.

Certificazioni materiali

Ceramica marmo lucido noir desir

I piani in ceramica danno vita ad un piano estremamente resistente, molto adatto alla collocazione in ambienti ad alta sollecitazione. Le proprietà che i piani in ceramica comprendono sono: alta idrorepellenza, resistenza al calore, resistenza al graffio e con elevata durata nel tempo.

PULIZIA E MANUTENZIONE

Per la pulizia quotidiana consigliamo di utilizzare un panno in microfibra inumidito con acqua calda ed eventualmente detergenti neutri (avendo cura di risciacquarli in caso di utilizzo). Non utilizzare spugne o detergenti abrasivi.

Per eliminare eventuali residui essiccati depositati sulla superficie, procedere con l'utilizzo di un raschietto di legno o plastica.

Alcune tipologie di macchie non tempestivamente rimosse potrebbero lasciare un alone permanente più o meno visibile. In caso di contatto con liquidi acidi (come succo di limone puro) o molto pigmentati (come vino rosso, caffè, cola) rimuovere tempestivamente e sciacquare con un panno umido e pulito. La permanenza della macchia nel tempo ne ostacola la completa rimozione. È possibile utilizzare candeggina per la rimozione delle macchie più ostinate: inumidire un panno e frizionare per qualche secondo la superficie. La maggior parte delle macchie non sarà più visibile nel giro di 2-3 minuti dall'applicazione, successivamente risciacquare con acqua e asciugare.

Questi consigli sono raccomandazioni di pulizia e manutenzione, e non garantiscono una completa rimozione delle macchie.

Consigliamo di testare sempre il metodo di pulizia su una parte nascosta dell'articolo per verificare la resistenza del materiale.

I campioni colore sono da considerarsi indicativi per ciascun prodotto. Leggere differenze di colore tra una partita e l'altra sono da considerarsi normali.

