

# MIDJ

## Coffee table Paw CTM

design Studio Pastina, 2020

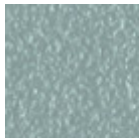


Tavolino Paw con base a quattro gambe in metallo verniciato. Piano disponibile in ceramica o metallo.

Il tavolino Paw è disponibile in tre diverse dimensioni.

### Colori e materiali

#### Struttura



Metallo azzurro



Metallo bianco



Metallo blu oceano



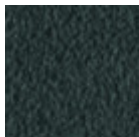
Metallo Bronzo



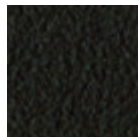
Metallo corda



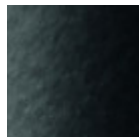
Metallo giallo pastello



Metallo grafite



Metallo Marrone



Metallo nero



Metallo ocra



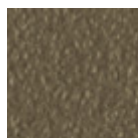
Metallo rosa cipria



Metallo rosso



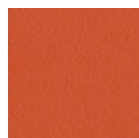
Metallo verde salvia



Metallo fango



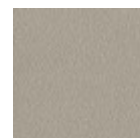
Metallo grigio chiaro



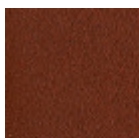
Metallo arancio papaya



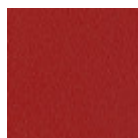
Metallo giallo oro



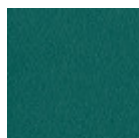
Metallo grigio cenere



Metallo rosso bulgaro



Metallo rosso ciliegia

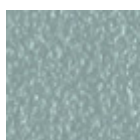


Metallo verde pino

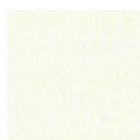


Metallo verde scuro

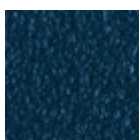
#### Piano



Metallo azzurro



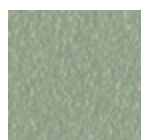
Metallo bianco



Metallo blu oceano



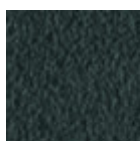
Metallo Bronzo



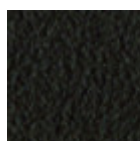
Metallo corda



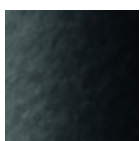
Metallo giallo pastello



Metallo grafite



Metallo Marrone



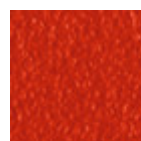
Metallo nero



Metallo ocra



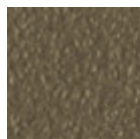
Metallo rosa cipria



Metallo rosso



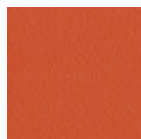
Metallo verde salvia



Metallo fango



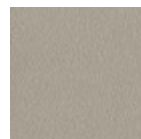
Metallo grigio chiaro



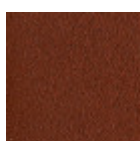
Metallo arancio papaya



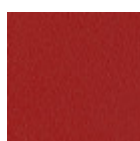
Metallo giallo oro



Metallo grigio cenere



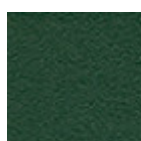
Metallo rosso bulgaro



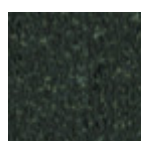
Metallo rosso ciliegia



Metallo verde pino



Metallo verde scuro



Cristalceramica

12 Colori

## Dimensioni



## Dati volumetrici

Peso 13 Kg

Volume 0.14 mc

Colli 1

	A (cm) (inch)	B (cm) (inch)	C (cm) (inch)
<b>Paw CTM</b>			
<b>(cm)</b>	40	50	50
<b>(inch)</b>	15.7	19.7	19.7
<b>Paw CTS</b>			
<b>(cm)</b>	30	90	50
<b>(inch)</b>	11.8	35.4	19.7
<b>Paw CTL</b>			
<b>(cm)</b>	50	90	50
<b>(inch)</b>	19.7	35.4	19.7

## Certificazioni materiali

### Metallo verde scuro

L'oggetto sottoposto al processo di verniciatura a polvere viene inserito in un forno di polimerizzazione, andando a formare uno strato aderente ed estremamente durevole. Inoltre, le tecnologie utilizzate nella fase precedente a quella della verniciatura a polvere giocano un ruolo fondamentale nel risultato finale della lavorazione. Sono infatti indispensabili per aumentare l'aderenza della vernice sulla superficie metallica e quindi garantirne la durata nel tempo. I telai in metallo, a seguito di una pulizia totale della superficie, passano attraverso dei processi di conversione chimica, creando una base compatta che consente una

migliore adesione del successivo trattamento.

#### PULIZIA E MANUTENZIONE

Per la pulizia delle superfici utilizzare un panno in microfibra umido con detergente neutro oppure prodotti specifici per la pulizia del metallo. Evitare di urtare o strofinare la superficie rivestita con oggetti rigidi o appuntiti. Non adoperare pagliette in acciaio né altri materiali abrasivi che graffierebbero inevitabilmente la superficie. Non lasciare a lungo sulla superficie oggetti di ferro arrugginiti.

#### PARTICOLARI ATTENZIONI DI CARATTERE GENERALE

Questi trattamenti superficiali non sono adatti all'uso outdoor, ma garantiscono un'ottima resistenza all'usura, sporco, polvere.

---

## Certificazioni materiali

### Metallo verde scuro

L'oggetto sottoposto al processo di verniciatura a polvere viene inserito in un forno di polimerizzazione, andando a formare uno strato aderente ed estremamente durevole. Inoltre, le tecnologie utilizzate nella fase precedente a quella della verniciatura a polvere giocano un ruolo fondamentale nel risultato finale della lavorazione. Sono infatti indispensabili per aumentare l'aderenza della vernice sulla superficie metallica e quindi garantirne la durata nel tempo. I telai in metallo, a seguito di una pulizia totale della superficie, passano attraverso dei processi di conversione chimica, creando una base compatta che consente una

migliore adesione del successivo trattamento.

#### PULIZIA E MANUTENZIONE

Per la pulizia delle superfici utilizzare un panno in microfibra umido con detergente neutro oppure prodotti specifici per la pulizia del metallo. Evitare di urtare o strofinare la superficie rivestita con oggetti rigidi o appuntiti. Non adoperare pagliette in acciaio né altri materiali abrasivi che graffierebbero inevitabilmente la superficie. Non lasciare a lungo sulla superficie oggetti di ferro arrugginiti.

#### PARTICOLARI ATTENZIONI DI CARATTERE GENERALE

Questi trattamenti superficiali non sono adatti all'uso outdoor, ma garantiscono un'ottima resistenza all'usura, sporco, polvere.