

# MIDJ



## Poltroncina **Calla P M\_X** **PP TS**

design Fabrizio Batoni, 2019

Calla poltroncina su trespolo fisso a quattro razze in acciaio verniciato. Sedile in polipropilene con cuscino fisso per la seduta rivestito in pelle, similpelle o tessuto. La sedia è disponibile anche nella versione in plastica senza braccioli e rivestita, con e senza braccioli.

### Colori e materiali

#### Struttura



Metallo bianco



Metallo corda



Metallo giallo  
pastello



Metallo grafite



Metallo nero



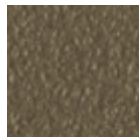
Metallo azzurro



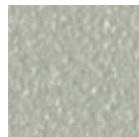
Metallo blu oceano



Metallo Bronzo



Metallo fango



Metallo grigio chiaro



Metallo ocra



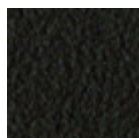
Metallo rosa cipria



Metallo rosso



Metallo verde salvia



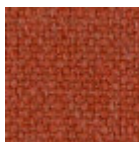
Metallo Marrone

#### Rivestimento

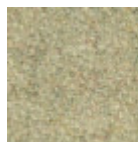
#### Polipropilene

10 Colori

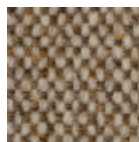
#### Allunghe

**Tessuto Cotton Club**

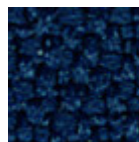
14 Colori

**Tessuto Fenix Wool**

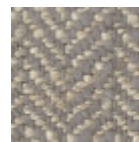
16 Colori

**Tessuto Main Line Flax**

16 Colori

**Tessuto Mirage**

15 Colori

**Tessuto Second**

11 Colori

**Tessuto Visual**

13 Colori

**Velluto Superb**

16 Colori

**Similpelle Secret**

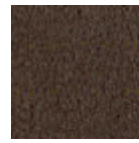
23 Colori

**Similpelle Vintage**

12 Colori

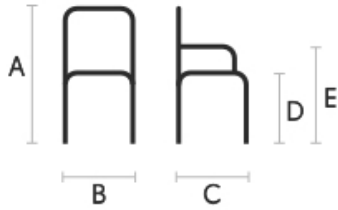
**Pelle fiore**

21 Colori

**Pelle Vintage**

8 Colori

## Dimensioni



	cm	inch
A	79	31,1
B	52	20,5
C	55	21,7
D	46	18,1
E	68	26,8

## Dati volumetrici

**Peso** 7 Kg**Volume** 0.26 mc**Colli** 1

## Certificazioni materiali

### Polipropilene

Il polipropilene è un materiale plastico resistente, atossico, inodore, termoresistente e facile da pulire. Adatto anche all'uso all'aria aperta, è ideale per essere impiegato nel mondo dell'arredamento. Il nostro polipropilene è un materiale rinforzato con fibra di vetro: un'opzione dalle ottime proprietà meccaniche che permette all'articolo di essere solido e resistente. Questo materiale presenta una spiccata resistenza allo scolorimento: un trattamento con stabilizzatore UV e protezione antistatica AS lavora per prolungare la bellezza del prodotto rallentando il processo di sbiadimento. Esponendo tuttavia la sedia al sole e agli agenti atmosferici per periodi molto lunghi, il colore può subire alterazioni. In quanto materiale termoplastico è riciclabile al 100%.

### PULIZIA E MANUTENZIONE

Le sedute in polipropilene sono di facile manutenzione e non richiedono l'impiego di prodotti specifici, se non in caso di macchie ostinate e difficili da rimuovere.

Per una pulizia semplice ed efficace utilizzare un panno in microfibra imbevuto d'acqua o di una soluzione di acqua e sapone neutro. Se sono presenti macchie difficili da rimuovere è possibile agire direttamente su di esse con un detergente neutro, sempre con l'aiuto di un panno in microfibra. Risciacquare poi con acqua. Evitare spugne abrasive, smacchiatori e detersivi granulari che potrebbero graffiare la superficie. Se si utilizza un detergente a base di cloro, risciacquare e non asciugare alla luce diretta del sole.

Questi consigli sono raccomandazioni di pulizia e manutenzione, e non garantiscono una completa rimozione delle macchie.

Consigliamo di testare sempre il metodo di pulizia su una parte nascosta dell'articolo per verificare la resistenza del colore.

I campioni colore sono da considerarsi indicativi per ciascun prodotto. Leggere differenze di colore tra una partita e l'altra sono da considerarsi normali.