

# MIDJ



## Sedia **Calla S M\_Q PP**

design Fabrizio Batoni, 2019

Sedia con base a quattro gambe in metallo.

Scocca in polipropilene adatta anche per l'uso esterno.

Opzionale: cuscino rivestito in pelle, similpelle o tessuto.

### Colori e materiali

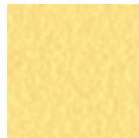
#### Struttura



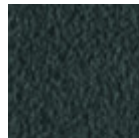
Metallo bianco



Metallo corda



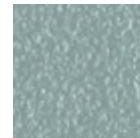
Metallo giallo pastello



Metallo grafite



Metallo nero



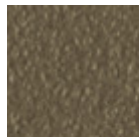
Metallo azzurro



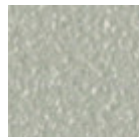
Metallo blu oceano



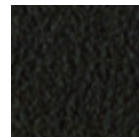
Metallo Bronzo



Metallo fango



Metallo grigio chiaro



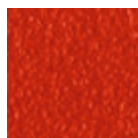
Metallo Marrone



Metallo ocra



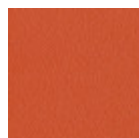
Metallo rosa cipria



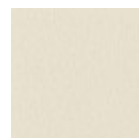
Metallo rosso



Metallo verde salvia



Metallo arancio papaya



Metallo bianco perla



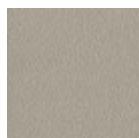
Metallo blu turchese



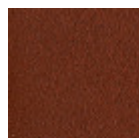
Metallo blu zaffiro



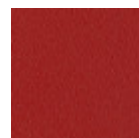
Metallo giallo oro



Metallo grigio cenere



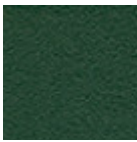
Metallo rosso bulgaro



Metallo rosso ciliegia



Metallo verde pino



**Metallo verde scuro**

## Rivestimento

### Polipropilene

11 Colori

### Schienale



**Tessuto Cotton Club**

14 Colori



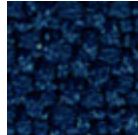
**Tessuto Fenix Wool**

16 Colori



**Tessuto Main Line Flax**

16 Colori



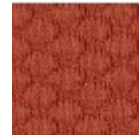
**Tessuto Mirage**

15 Colori



**Tessuto Second**

11 Colori



**Tessuto Visual**

13 Colori



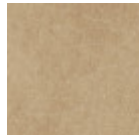
**Velluto Superb**

16 Colori



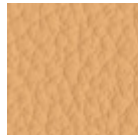
**Similpelle Secret**

23 Colori



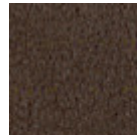
**Similpelle Vintage**

12 Colori



**Pelle fiore**

21 Colori



**Pelle Vintage**

8 Colori



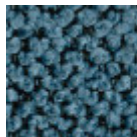
**Tessuto Caltagirone**

11 Colori



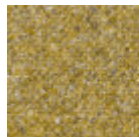
**Tessuto Flame**

7 Colori



**Tessuto Gemma**

10 Colori



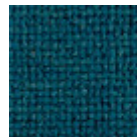
**Tessuto Gyre**

11 Colori



**Tessuto Jumper**

5 Colori



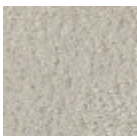
**Tessuto manhattan**

13 Colori



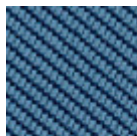
**Tessuto Network**

9 Colori



**Tessuto Novabuk**

17 Colori



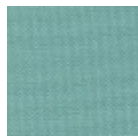
**Tessuto Oceanic**

13 Colori



**Tessuto Ouche**

7 Colori



**Tessuto Plain**

7 Colori



**Tessuto Remix 3**

19 Colori

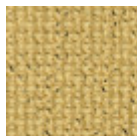


**Tessuto Renewed Loop**

10 Colori

**Tessuto Uniform Melange**

12 Colori



**Tessuto Yoredale**

14 Colori

## Dimensioni



## Dati volumetrici

**Peso** 6 Kg  
**Volume** 0.15 mc  
**Colli** 1

A (cm)	B (cm)	C (cm)	D (cm)
(inch)	(inch)	(inch)	(inch)
78	46	53	46
30,7	18,1	20,9	18,1

## Certificazioni materiali

### Metallo bianco perla

L'oggetto sottoposto al processo di verniciatura a polvere viene inserito in un forno di polimerizzazione, andando a formare uno strato aderente ed estremamente durevole. Inoltre, le tecnologie utilizzate nella fase precedente a quella della verniciatura a polvere giocano un ruolo fondamentale nel risultato finale della lavorazione. Sono infatti indispensabili per aumentare l'aderenza della vernice sulla superficie metallica e quindi garantirne la durata nel tempo. I telai in metallo, a seguito di una pulizia totale della superficie, passano attraverso dei processi di conversione chimica, creando una base compatta che consente una migliore adesione del successivo trattamento.

#### PULIZIA E MANUTENZIONE

Per la pulizia delle superfici utilizzare un panno in microfibra umido con detergente neutro oppure prodotti specifici per la pulizia del metallo. Evitare di urtare o strofinare la superficie rivestita con oggetti rigidi o appuntiti. Non adoperare pagliette in acciaio né altri materiali abrasivi che graffierebbero inevitabilmente la superficie. Non lasciare a lungo sulla superficie oggetti di ferro arrugginiti.

#### PARTICOLARI ATTENZIONI DI CARATTERE GENERALE

Questi trattamenti superficiali non sono adatti all'uso outdoor, ma garantiscono un'ottima resistenza all'usura, sporco, polvere.

## Certificazioni materiali

### Metallo blu turchese

L'oggetto sottoposto al processo di verniciatura a polvere viene inserito in un forno di polimerizzazione, andando a formare uno strato aderente ed estremamente durevole. Inoltre, le tecnologie utilizzate nella fase precedente a quella della verniciatura a polvere giocano un ruolo fondamentale nel risultato finale della lavorazione. Sono infatti indispensabili per aumentare l'aderenza della vernice sulla superficie metallica e quindi garantirne la durata nel tempo. I telai in metallo, a seguito di una pulizia totale della superficie, passano attraverso dei processi di conversione chimica, creando una base compatta che consente una migliore adesione del successivo trattamento.

#### PULIZIA E MANUTENZIONE

Per la pulizia delle superfici utilizzare un panno in microfibra umido con detergente neutro oppure prodotti specifici per la pulizia del metallo. Evitare di urtare o strofinare la superficie rivestita con oggetti rigidi o appuntiti. Non adoperare pagliette in acciaio né altri materiali abrasivi che graffierebbero inevitabilmente la superficie. Non lasciare a lungo sulla superficie oggetti di ferro arrugginiti.

#### PARTICOLARI ATTENZIONI DI CARATTERE GENERALE

Questi trattamenti superficiali non sono adatti all'uso outdoor, ma garantiscono un'ottima resistenza all'usura, sporco, polvere.

## Certificazioni materiali

### Metallo blu zaffiro

L'oggetto sottoposto al processo di verniciatura a polvere viene inserito in un forno di polimerizzazione, andando a formare uno strato aderente ed estremamente durevole. Inoltre, le tecnologie utilizzate nella fase precedente a quella della verniciatura a polvere giocano un ruolo fondamentale nel risultato finale

della lavorazione. Sono infatti indispensabili per aumentare l'aderenza della vernice sulla superficie metallica e quindi garantirne la durata nel tempo. I telai in metallo, a seguito di una pulizia totale della superficie, passano attraverso dei processi di conversione chimica, creando una base compatta che consente una migliore adesione del successivo trattamento.

#### PULIZIA E MANUTENZIONE

Per la pulizia delle superfici utilizzare un panno in microfibra umido con detergente neutro oppure prodotti specifici per la pulizia del metallo. Evitare di urtare o strofinare la superficie rivestita con oggetti rigidi o appuntiti. Non adoperare pagliette in acciaio né altri materiali abrasivi che graffierebbero inevitabilmente la superficie. Non lasciare a lungo sulla superficie oggetti di ferro arrugginiti.

#### PARTICOLARI ATTENZIONI DI CARATTERE GENERALE

Questi trattamenti superficiali non sono adatti all'uso outdoor, ma garantiscono un'ottima resistenza all'usura, sporco, polvere.

---

## Certificazioni materiali

### Metallo verde scuro

L'oggetto sottoposto al processo di verniciatura a polvere viene inserito in un forno di polimerizzazione, andando a formare uno strato aderente ed estremamente durevole. Inoltre, le tecnologie utilizzate nella fase precedente a quella della verniciatura a polvere giocano un ruolo fondamentale nel risultato finale della lavorazione. Sono infatti indispensabili per aumentare l'aderenza della vernice sulla superficie metallica e quindi garantirne la durata nel tempo. I telai in metallo, a seguito di una pulizia totale della superficie, passano attraverso dei processi di conversione chimica, creando una base compatta che consente una migliore adesione del successivo trattamento.

#### PULIZIA E MANUTENZIONE

Per la pulizia delle superfici utilizzare un panno in microfibra umido con detergente neutro oppure prodotti specifici per la pulizia del metallo. Evitare di urtare o strofinare la superficie rivestita con oggetti rigidi o appuntiti. Non adoperare pagliette in acciaio né altri materiali abrasivi che graffierebbero inevitabilmente la superficie. Non lasciare a lungo sulla superficie oggetti di ferro arrugginiti.

#### PARTICOLARI ATTENZIONI DI CARATTERE GENERALE

Questi trattamenti superficiali non sono adatti all'uso outdoor, ma garantiscono un'ottima resistenza all'usura, sporco, polvere.

---

## Certificazioni materiali

### Polipropilene

Il polipropilene è un materiale plastico resistente, atossico, inodore, termoresistente e facile da pulire. Adatto anche all'uso all'aria aperta, è ideale per essere impiegato nel mondo dell'arredamento. Il nostro polipropilene è un materiale rinforzato con fibra di vetro: un'opzione dalle ottime proprietà meccaniche che permette all'articolo di essere solido e resistente. Questo materiale presenta una spiccata resistenza allo scolorimento: un trattamento con stabilizzatore UV e protezione antistatica AS lavora per prolungare la bellezza del prodotto rallentando il processo di sbiadimento. Esponendo tuttavia la sedia al sole e agli agenti atmosferici per periodi molto lunghi, il colore può subire alterazioni. In quanto materiale termoplastico è riciclabile al 100%.

#### PULIZIA E MANUTENZIONE

Le sedute in polipropilene sono di facile manutenzione e non richiedono l'impiego di prodotti specifici, se non in caso di macchie ostinate e difficili da rimuovere.

Per una pulizia semplice ed efficace utilizzare un panno in microfibra imbevuto d'acqua o di una soluzione di acqua e sapone neutro. Se sono presenti macchie difficili da rimuovere è possibile agire direttamente su di esse con un detergente neutro, sempre con l'aiuto di un panno in microfibra. Risciacquare poi con acqua. Evitare spugne abrasive, smacchiatori e detersivi granulari che potrebbero graffiare la superficie. Se si utilizza un detergente a base di cloro, risciacquare e non asciugare alla luce diretta del sole.

Questi consigli sono raccomandazioni di pulizia e manutenzione, e non garantiscono una completa rimozione delle macchie.

Consigliamo di testare sempre il metodo di pulizia su una parte nascosta dell'articolo per verificare la

resistenza del colore.

I campioni colore sono da considerarsi indicativi per ciascun prodotto. Leggere differenze di colore tra una partita e l'altra sono da considerarsi normali.