

# MIDJ

## Coffee table **Trampoliere** **H44 ø60**

design Roberto Paoli, 2013



Coffee table Trampoliere con base a tre razze in metallo verniciato. Top in melaminico o HPL.

Disponibile in tre diverse varianti: H34 con Ø70, H44 con Ø60, H54 con Ø50.

### Colori e materiali

#### Struttura



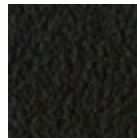
Metallo bianco



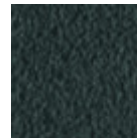
Metallo nero



Metallo corda



Metallo Marrone



Metallo grafite



Metallo giallo pastello



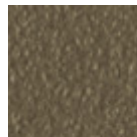
Metallo azzurro



Metallo blu oceano



Metallo Bronzo



Metallo fango



Metallo grigio chiaro



Metallo ocra



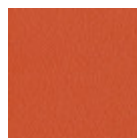
Metallo rosa cipria



Metallo rosso



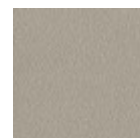
Metallo verde salvia



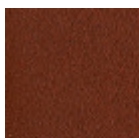
Metallo arancio papaya



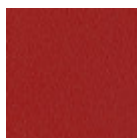
Metallo giallo oro



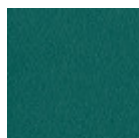
Metallo grigio cenere



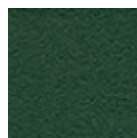
Metallo rosso bulgaro



Metallo rosso ciliegia

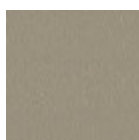


Metallo verde pino



Metallo verde scuro

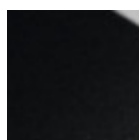
#### Rivestimento



**Melaminico**  
4 Colori



**Hpl bianco bordo nero**



**Hpl nero**



**Hpl cemento**



**Hpl corten**



**Hpl bianco bordo bianco**

## Dimensioni



	<b>A</b> (cm) (inch)	<b>B</b> (cm) (inch)	<b>C</b> (cm) (inch)
<b>Trampoliere H44 (cm)</b> (inch)	44 17.3	60 23.6	60 23.6
<b>Trampoliere H34 (cm)</b> (inch)	34 13.4	70 27.6	70 27.6
<b>Trampoliere H54 (cm)</b> (inch)	54 21.3	50 19.7	50 19.7

## Dati volumetrici

**Peso** 13.5 Kg  
**Volume** 0.16 mc  
**Colli** 2

## Certificazioni materiali

### Metallo verde scuro

L'oggetto sottoposto al processo di verniciatura a polvere viene inserito in un forno di polimerizzazione, andando a formare uno strato aderente ed estremamente durevole. Inoltre, le tecnologie utilizzate nella fase precedente a quella della verniciatura a polvere giocano un ruolo fondamentale nel risultato finale della lavorazione. Sono infatti indispensabili per aumentare l'aderenza della vernice sulla superficie metallica e quindi garantirne la durata nel tempo. I telai in metallo, a seguito di una pulizia totale della superficie, passano attraverso dei processi di conversione chimica, creando una base compatta che consente una migliore adesione del successivo trattamento.

### PULIZIA E MANUTENZIONE

Per la pulizia delle superfici utilizzare un panno in microfibra umido con detergente neutro oppure prodotti specifici per la pulizia del metallo. Evitare di urtare o strofinare la superficie rivestita con oggetti rigidi o appuntiti. Non adoperare pagliette in acciaio né altri materiali abrasivi che graffierebbero inevitabilmente la superficie. Non lasciare a lungo sulla superficie oggetti di ferro arrugginiti.

### PARTICOLARI ATTENZIONI DI CARATTERE GENERALE

Questi trattamenti superficiali non sono adatti all'uso outdoor, ma garantiscono un'ottima resistenza all'usura, sporco, polvere.