

# Sedia Mito S M LG

design Midj R&D, 2018

Sedia con base a quattro gambe in acciaio. Sedile e schienale in legno.



## Colori e materiali

### Struttura



Acciaio Bianco



Acciaio Corda



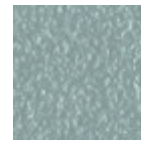
Acciaio Giallo  
Pastello



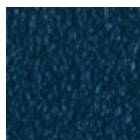
Acciaio Grafite



Acciaio Nero



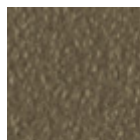
Acciaio Azzurro



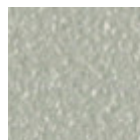
Acciaio Blu Oceano



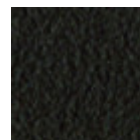
Acciaio Bronzo



Acciaio Fango



Acciaio Grigio  
Chiaro



Acciaio Marrone



Acciaio Ocra



Acciaio Rosa Cipria

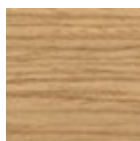


Acciaio rosso

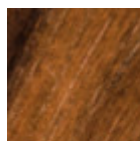


Acciaio Verde Salvia

### Rivestimento



Impiallacciato tinto  
9 Colori



Impiallacciato noce  
fiammato

## Dimensioni

## Dati volumetrici

**Peso** 6 Kg

**Volume** 0.23 mc

**Colli** 1

**Impilabilità** 6 pezzi

Image not found or type unknown

	cm	inch
<b>A</b>	76	29.9
<b>B</b>	46	18.1
<b>C</b>	46	18.1
<b>D</b>	45	17.7

## Certificazioni materiali

### Impiallacciato tinto

#### PLUS E VANTAGGI DEL MATERIALE

I piani impiallacciati sono il risultato di un processo di incollaggio di fogli di legno estremamente sottili, ottenuti dal taglio orizzontale rotativo dei tronchi applicati a supporti di vario tipo per produrre elementi di arredo, che abbiano un aspetto simile al massello ma con migliori prestazioni in termini di esistenza ai tarli, maggiore leggerezza e maggiore stabilità nel tempo.

#### NORME DI MANUTENZIONE

Per la pulizia ordinaria dei piani in impiallacciato utilizzare un panno inumidito con sapone neutro ben diluito in acqua o prodotti specifici. Asciugare sempre ad ogni applicazione con un panno asciutto o carta assorbente. Non utilizzare prodotti abrasivi. In caso di versamenti accidentali di sostanze o liquidi, tamponare immediatamente il piano con carta assorbente o con un panno asciutto e pulito. Evitare la vicinanza con fonti di calore. Esporre in maniera uniforme alla luce i piani in impiallacciato, ad esempio aprendo periodicamente le allunghe dei tavoli che sono riposte all'interno delle strutture, o spostando periodicamente eventuali oggetti come vasi ed accessori appoggiati sulla superficie.