

Guapa Lamp Floor

design Franco Poli, 2014

Lampada da terra a luce indiretta con base in metallo verniciato. Diffusore in cuoio con anello superiore in metallo nella stessa finitura della base. Sul cavo in plastica trasparente è posizionato l'interruttore on/off.

Disponibile anche la versione sospesa della lampada.

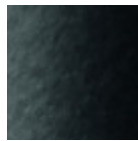


Colori e materiali

Struttura



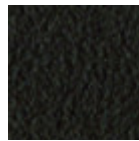
Acciaio Bianco



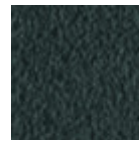
Acciaio Nero



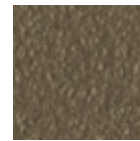
Acciaio Corda



Acciaio Marrone



Acciaio Grafite



Acciaio Fango



Acciaio Bronzo



Acciaio Giallo
Pastello



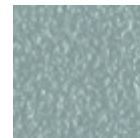
Acciaio Ocre



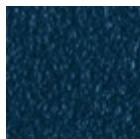
Acciaio rosso



Acciaio Verde Salvia



Acciaio Azzurro



Acciaio Blu Oceano



Acciaio Grigio
Chiaro



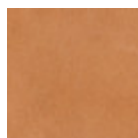
Acciaio Rosa Cipria

Rivestimento



Cuoio TK

9 Colori



Cuoio Toscano

3 Colori

Dimensioni

Dati volumetrici

Peso 14 Kg
Volume 0.47 mc
Colli 2

Image not found or type unknown

	cm	inch
A	160	63
B	57	22.4
C	57	22.4

Certificazioni materiali

Cuoio TK

PLUS E VANTAGGI DEL MATERIALE

Il cuoio è un prodotto igienico e molto pratico: resiste all'usura, è impermeabile all'acqua ma, allo stesso tempo, lascia respirare aria e sudore. Il cuoio è ottenuto dalla pelle di bovini allevati ed abbattuti a scopi alimentari successivamente trattata ai sali di cromo.

NORME DI SMACCHIATURA

La pulizia deve essere fatta esclusivamente con un panno umido non abrasivo, non utilizzare prodotti che contengano solventi o alcool che possono rovinarne la superficie; si consiglia prima di effettuare la pulizia di fare una prova in un angolo poco visibile del prodotto. Per una buona conservazione del prodotto acquistato è consigliabile non esporlo alla luce diretta del sole che ne può alterare caratteristiche e colori. Eventuali imperfezioni della superficie del cuoio sono una naturale caratteristica dello stesso che ne garantisce l'originalità.

Certificazioni materiali

Cuoio Toscano

Il Cuoio Toscano non teme di mostrare i segni lasciati dal tempo che lo rendono un prodotto unico. È un materiale ricavato dalla pelle di animali che hanno subito un processo denominato "concia al vegetale" con tannini naturali e con l'ausilio di prodotti biologicamente compatibili sia per la tintura in botte che per la rifinitura. Eventuali imperfezioni, segni, cicatrici, macchie della superficie del Cuoio Toscano sono una naturale caratteristica dello stesso che ne garantisce l'originalità.