

# Apelle TREE

design Beatriz Sempere, 2013

Appendiabiti in acciaio verniciato. Base in acciaio verniciato in tinta con la colonna per le versioni bianco e nero, per la versione in oro rosa base rivestita in cuoio in tinta con i supporti di cuoio.



## Colori e materiali

### Struttura



Acciaio Bianco



Acciaio Nero



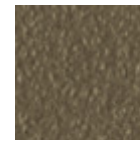
Acciaio Corda



Acciaio Marrone



Acciaio Grafite



Acciaio Fango



Acciaio Bronzo



Acciaio Giallo  
Pastello



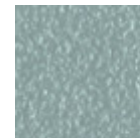
Acciaio Ocre



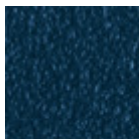
Acciaio rosso



Acciaio Verde Salvia



Acciaio Azzurro



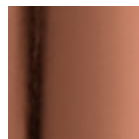
Acciaio Blu Oceano



Acciaio Grigio  
Chiaro



Acciaio Rosa Cipria



Oro Rosa



Nichel Nero

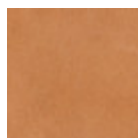


Bronzo Dorato

### Rivestimento



Cuoio TK  
9 Colori



Cuoio Toscano  
3 Colori

## Dimensioni

---

## Dati volumetrici

**Peso** 9 Kg

**Volume** 0.06 mc

**Colli** 2

Image not found or type unknown

	cm	inch
<b>A</b>	178	70.1
<b>B</b>	35	13.8
<b>C</b>	36	14.2

---

## Download

**Catalogo Apelle (pdf)** - <https://www.midj.com/images/uploads/resources/apelle-catalogo-2017.pdf>

**3ds Apelle Tree (zip)** - <https://www.midj.com/images/uploads/resources/3ds-midj-apelle-tree.zip>

**3D Autocad Apelle Tree (zip)** - <https://www.midj.com/images/uploads/resources/3d-midj-apelle-tree-cad.zip>

**3D pCon Planner Apelle Tree (zip)** - <https://www.midj.com/images/uploads/resources/3d-midj-apelle-tree-pcon.zip>

**3D SketchUp Apelle Tree (zip)** - <https://www.midj.com/images/uploads/resources/3d-midj-apelle-tree-sketchup.zip>

**3D obj Apelle Tree (zip)** - <https://www.midj.com/images/uploads/resources/3d-midj-apelle-tree-obj.zip>

## Certificazioni materiali

### Cuoio TK

#### PLUS E VANTAGGI DEL MATERIALE

Il cuoio è un prodotto igienico e molto pratico: resiste all'usura, è impermeabile all'acqua ma, allo stesso tempo, lascia respirare aria e sudore. Il cuoio è ottenuto dalla pelle di bovini allevati ed abbattuti a scopi alimentari successivamente trattata ai sali di cromo.

#### NORME DI SMACCHIATURA

La pulizia deve essere fatta esclusivamente con un panno umido non abrasivo, non utilizzare prodotti che contengano solventi o alcool che possono rovinarne la superficie; si consiglia prima di effettuare la pulizia di fare una prova in un angolo poco visibile del prodotto. Per una buona conservazione del prodotto acquistato è consigliabile non esporlo alla luce diretta del sole che ne può alterare caratteristiche e colori. Eventuali imperfezioni della superficie del cuoio sono una naturale caratteristica dello stesso che ne garantisce l'originalità.

## Certificazioni materiali

### Cuoio Toscano

Il Cuoio Toscano non teme di mostrare i segni lasciati dal tempo che lo rendono un prodotto unico.

È un materiale ricavato dalla pelle di animali che hanno subito un processo denominato "concia al vegetale" con tannini naturali e con l'ausilio di prodotti biologicamente compatibili sia per la tintura in botte che per la rifinitura.

Eventuali imperfezioni, segni, cicatrici, macchie della superficie del Cuoio Toscano sono una naturale caratteristica dello stesso che ne garantisce l'originalità.