

MIDJ



Tavolo bistrot Liù H73

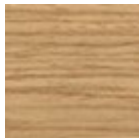
design Archirivolto, 2013

Basamento Liù con base a quattro gambe in legno e inserto interno in acciaio.

Adatto per piani tondi e quadrati di dimensione $\varnothing 60$ cm, $\varnothing 70$ cm, $\varnothing 80$ cm; 60x60 cm, 70x70 cm, 80x80 cm ($\varnothing 23.6$, $\varnothing 27.6$, $\varnothing 31.5$ in; 23.6x23.6, 27.6x27.6, 31.5x31.5 in).

Colori e materiali

Struttura

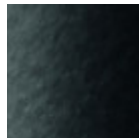


Frassino tinto

11 Colori



Metallo bianco



Metallo nero



Metallo azzurro



Metallo blu oceano



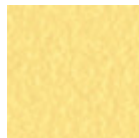
Metallo Bronzo



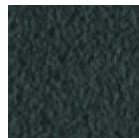
Metallo corda



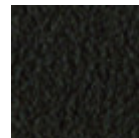
Metallo fango



**Metallo giallo
pastello**



Metallo grafite



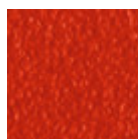
Metallo Marrone



Metallo ocra



Metallo rosa cipria

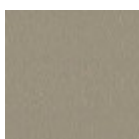


Metallo rosso



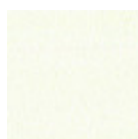
Metallo verde salvia

Piano

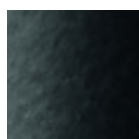


Melaminico

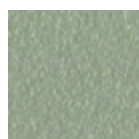
4 Colori



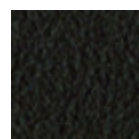
Metallo bianco



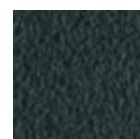
Metallo nero



Metallo corda



Metallo Marrone



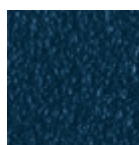
Metallo grafite



Metallo giallo pastello



Metallo azzurro



Metallo blu oceano



Metallo Bronzo



Metallo fango



Metallo grigio chiaro



Metallo ocra



Metallo rosa cipria



Metallo rosso



Metallo verde salvia



Hpl bianco bordo nero



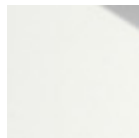
Hpl nero



Hpl cemento

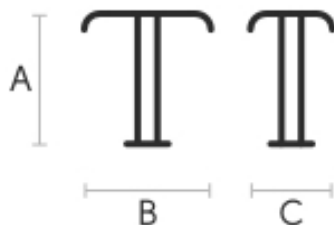


Hpl corten



Hpl bianco bordo bianco

Dimensioni



	A (cm) (inch)	B (cm) (inch)	C (cm) (inch)
Liù H73 (cm)	73	46	46
	28.7	18.1	18.1

Dati volumetrici

Peso 6 Kg
Volume 0.21 mc
Colli 1

Certificazioni materiali

Frassino tinto

TIPOLOGIA: FRASSINO

Il legno di frassino è un materiale che dura nel tempo, con buona resistenza e flessibilità, grazie alla sua venatura e porosità è ideale per essere tinto. Il suo colore nativo è piuttosto chiaro; può oscillare dal biondo chiaro, al rosa e al bruno pallido, con eventuali sfumature di verde. Nel nostro campionario è disponibile nella finitura naturale e in numerose varianti tinte: dai classici effetti legno fino ai colori più pop del momento. Il frassino utilizzato per i nostri materiali è di origine europea. Su richiesta può essere fornito con origine certificata da foreste gestite in maniera corretta e responsabile secondo i rigorosi standard ambientali stabiliti dal circuito FSC.

PULIZIA E MANUTENZIONE

Il frassino è un legno dalla facile pulizia: per rimuovere polvere o leggere macchie consigliamo di strofinare con un panno morbido, all'occorrenza inumidito in una soluzione di acqua calda e sapone neutro, che aiutano a eliminare macchie e aloni senza alterare la bellezza e lucentezza del legno, poi procedere sempre all'asciugatura. Inoltre, è possibile scegliere di utilizzare prodotti specifici per i mobili in legno.

Questi consigli sono raccomandazioni di pulizia e non garantiscono una completa rimozione delle macchie.

Consigliamo di testare sempre il metodo di pulizia su una parte nascosta dell'articolo per verificare la

resistenza del colore.

I campioni colore sono da considerarsi indicativi per ciascun prodotto. Leggere differenze di colore tra una partita e l'altra sono da considerarsi normali.