

# MIDJ



## Tavolo bistrot **Break /4**

Break /4 basamento bistrot disponibile in metallo cromato o verniciato.

Adatto per piani tondi e quadri: ø60, ø70, ø80, 60x60, 70x70.

Adatto ad uso esterno.

### Colori e materiali

#### Struttura



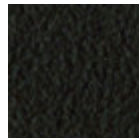
Metallo bianco



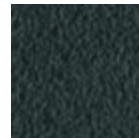
Metallo nero



Metallo corda



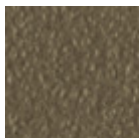
Metallo Marrone



Metallo grafite



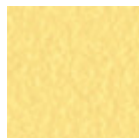
Metallo rosa cipria



Metallo fango



Metallo Bronzo



Metallo giallo pastello



Metallo ocra



Metallo rosso



Metallo verde salvia



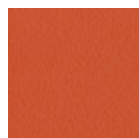
Metallo azzurro



Metallo blu oceano



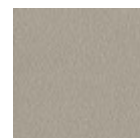
Cromato



Metallo arancio papaya



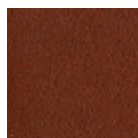
Metallo giallo oro



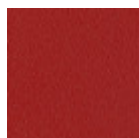
Metallo grigio cenere



Metallo grigio chiaro



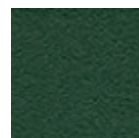
Metallo rosso bulgaro



Metallo rosso ciliegia

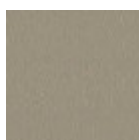


Metallo verde pino



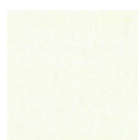
Metallo verde scuro

#### Piano

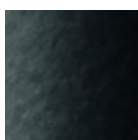


Melaminico

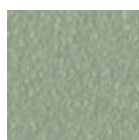
4 Colori



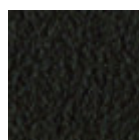
Metallo bianco



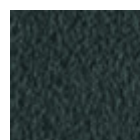
Metallo nero



Metallo corda



Metallo Marrone



Metallo grafite



Metallo giallo pastello



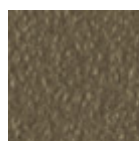
Metallo azzurro



Metallo blu oceano



Metallo Bronzo



Metallo fango



Metallo grigio chiaro



Metallo ocre



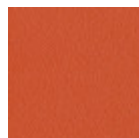
Metallo rosa cipria



Metallo rosso



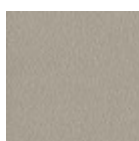
Metallo verde salvia



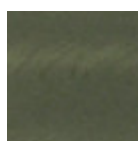
Metallo arancio papaya



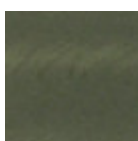
Metallo giallo oro



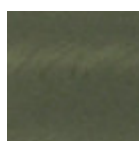
Metallo grigio cenere



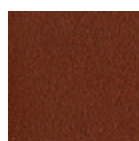
Metallo Industrial



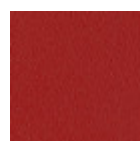
Métal industriel



Industrial steel



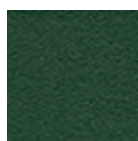
Metallo rosso bulgaro



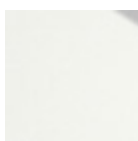
Metallo rosso ciliegia



Metallo verde pino



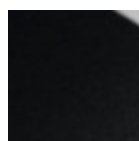
Metallo verde scuro



Hpl bianco bordo nero



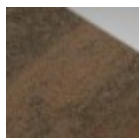
Hpl grigio cemento



Hpl nero

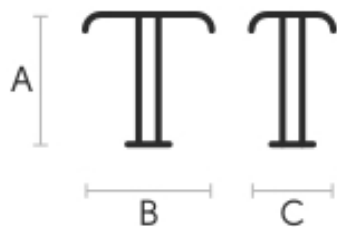


Hpl bianco bordo bianco



Hpl corten

## Dimensioni



## Dati volumetrici

Peso 6.5 Kg

Volume 0.20 mc

Colli 2

	A (cm)	B (cm)	C (cm)
	(inch)	(inch)	(inch)
<b>Break /4</b>	73	45	45
<b>(cm)</b>	28.7	17.7	17.7
	(inch)		

---

## Certificazioni materiali

### Metallo verde scuro

L'oggetto sottoposto al processo di verniciatura a polvere viene inserito in un forno di polimerizzazione, andando a formare uno strato aderente ed estremamente durevole. Inoltre, le tecnologie utilizzate nella fase precedente a quella della verniciatura a polvere giocano un ruolo fondamentale nel risultato finale della lavorazione. Sono infatti indispensabili per aumentare l'aderenza della vernice sulla superficie metallica e quindi garantirne la durata nel tempo. I telai in metallo, a seguito di una pulizia totale della superficie, passano attraverso dei processi di conversione chimica, creando una base compatta che consente una migliore adesione del successivo trattamento.

#### PULIZIA E MANUTENZIONE

Per la pulizia delle superfici utilizzare un panno in microfibra umido con detergente neutro oppure prodotti specifici per la pulizia del metallo. Evitare di urtare o strofinare la superficie rivestita con oggetti rigidi o appuntiti. Non adoperare pagliette in acciaio né altri materiali abrasivi che graffierebbero inevitabilmente la superficie. Non lasciare a lungo sulla superficie oggetti di ferro arrugginiti.

#### PARTICOLARI ATTENZIONI DI CARATTERE GENERALE

Questi trattamenti superficiali non sono adatti all'uso outdoor, ma garantiscono un'ottima resistenza all'usura, sporco, polvere.

---

## Certificazioni materiali

### Metallo verde scuro

L'oggetto sottoposto al processo di verniciatura a polvere viene inserito in un forno di polimerizzazione, andando a formare uno strato aderente ed estremamente durevole. Inoltre, le tecnologie utilizzate nella fase precedente a quella della verniciatura a polvere giocano un ruolo fondamentale nel risultato finale della lavorazione. Sono infatti indispensabili per aumentare l'aderenza della vernice sulla superficie metallica e quindi garantirne la durata nel tempo. I telai in metallo, a seguito di una pulizia totale della superficie, passano attraverso dei processi di conversione chimica, creando una base compatta che consente una migliore adesione del successivo trattamento.

#### PULIZIA E MANUTENZIONE

Per la pulizia delle superfici utilizzare un panno in microfibra umido con detergente neutro oppure prodotti specifici per la pulizia del metallo. Evitare di urtare o strofinare la superficie rivestita con oggetti rigidi o appuntiti. Non adoperare pagliette in acciaio né altri materiali abrasivi che graffierebbero inevitabilmente la superficie. Non lasciare a lungo sulla superficie oggetti di ferro arrugginiti.

#### PARTICOLARI ATTENZIONI DI CARATTERE GENERALE

Questi trattamenti superficiali non sono adatti all'uso outdoor, ma garantiscono un'ottima resistenza all'usura, sporco, polvere.