

MIDJ



Tavolo Forest ovale

design Beatriz Sempere, 2017

Tavolo fisso Forest a forma ellittica con gambe in metallo verniciato.

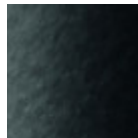
Il top è disponibile in legno impiallacciato, marmo oppure in cristalceramica in numerose varianti con finitura lucida oppure opaca.

Colori e materiali

Struttura



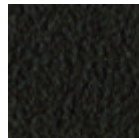
Metallo bianco



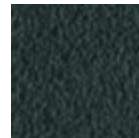
Metallo nero



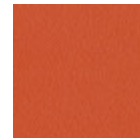
Metallo corda



Metallo Marrone



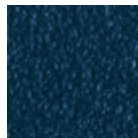
Metallo grafite



Metallo arancio papaya



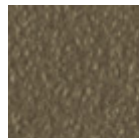
Metallo azzurro



Metallo blu oceano



Metallo Bronzo



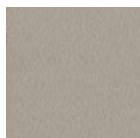
Metallo fango



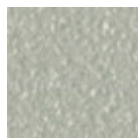
Metallo giallo oro



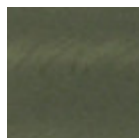
Metallo giallo pastello



Metallo grigio cenere



Metallo grigio chiaro



Metallo Industrial



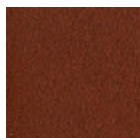
Metallo oca



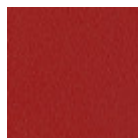
Metallo rosa cipria



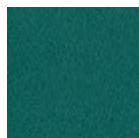
Metallo rosso



Metallo rosso bulgaro



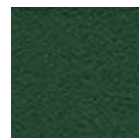
Metallo rosso ciliegia



Metallo verde pino

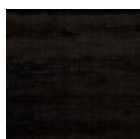


Metallo verde salvia

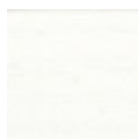


Metallo verde scuro

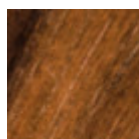
Rivestimento



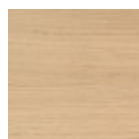
Impiallacciato di frassino tinto nero



Impiallacciato di frassino tinto bianco



Impiallacciato noce fiammato



Impiallacciato di rovere naturale



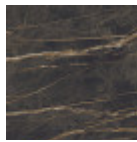
Cristalceramica marmo lucido calacatta



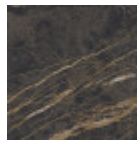
Cristalceramica marmo opaco calacatta



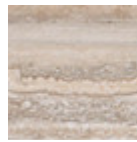
**Cristalceramica
marmo greco nero
lucido**



**Cristalceramica
marmo lucido noir
desir**



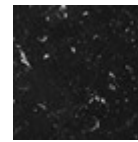
**Cristalceramica
marmo opaco noir
desir**



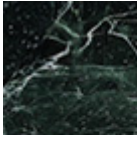
**Marmo beige
travertino romano**
1 colore



**Marmo bianco
calacatta vagli**
1 colore



**Marmo nero
marquina**
1 colore



Marmo verde tinos
1 colore

Dimensioni



	cm	inch
A	76	29.9
B	280	110,2
C	120	47.2

Dati volumetrici

Peso 137 Kg
Volume 1.87 mc
Colli 4

Certificazioni materiali

Metallo verde scuro

L'oggetto sottoposto al processo di verniciatura a polvere viene inserito in un forno di polimerizzazione, andando a formare uno strato aderente ed estremamente durevole. Inoltre, le tecnologie utilizzate nella fase precedente a quella della verniciatura a polvere giocano un ruolo fondamentale nel risultato finale della lavorazione. Sono infatti indispensabili per aumentare l'aderenza della vernice sulla superficie metallica e quindi garantirne la durata nel tempo. I telai in metallo, a seguito di una pulizia totale della superficie, passano attraverso dei processi di conversione chimica, creando una base compatta che consente una migliore adesione del successivo trattamento.

PULIZIA E MANUTENZIONE

Per la pulizia delle superfici utilizzare un panno in microfibra umido con detergente neutro oppure prodotti specifici per la pulizia del metallo. Evitare di urtare o strofinare la superficie rivestita con oggetti rigidi o appuntiti. Non adoperare pagliette in acciaio né altri materiali abrasivi che graffierebbero inevitabilmente la superficie. Non lasciare a lungo sulla superficie oggetti di ferro arrugginiti.

PARTICOLARI ATTENZIONI DI CARATTERE GENERALE

Questi trattamenti superficiali non sono adatti all'uso outdoor, ma garantiscono un'ottima resistenza all'usura, sporco, polvere.

Certificazioni materiali

Impiallacciato di frassino tinto nero

I legni impiallacciati sono il risultato di un processo di incollaggio di fogli di legno estremamente sottili, ottenuti dal taglio orizzontale rotativo dei tronchi applicati a supporti di vario tipo per produrre elementi di arredo, che abbiano un aspetto simile al massello ma con migliori prestazioni in termini di esistenza ai tarli, maggiore leggerezza e maggiore stabilità nel tempo.

NORME DI MANUTENZIONE

Per la pulizia ordinaria dei legni impiallacciati utilizzare un panno inumidito con sapone neutro ben diluito in acqua o prodotti specifici. Asciugare sempre ad ogni applicazione con un panno asciutto o carta assorbente. Non utilizzare prodotti abrasivi. In caso di versamenti accidentali di sostanze o liquidi, tamponare immediatamente il legno con carta assorbente o con un panno asciutto e pulito. Evitare la

vicinanza con fonti di calore. Esporre in maniera uniforme alla luce i legni in impiallacciato, ad esempio aprendo periodicamente le allunghe dei tavoli che sono riposte all'interno delle strutture, o spostando periodicamente eventuali oggetti come vasi ed accessori appoggiati sulla superficie.

I campioni colore sono da considerarsi indicativi per ciascun prodotto. Leggere differenze di colore tra una partita e l'altra sono da considerarsi normali.

Certificazioni materiali

Impiallacciato di frassino tinto bianco

I legni impiallacciati sono il risultato di un processo di incollaggio di fogli di legno estremamente sottili, ottenuti dal taglio orizzontale rotativo dei tronchi applicati a supporti di vario tipo per produrre elementi di arredo, che abbiano un aspetto simile al massello ma con migliori prestazioni in termini di esistenza ai tarli, maggiore leggerezza e maggiore stabilità nel tempo.

NORME DI MANUTENZIONE

Per la pulizia ordinaria dei legni impiallacciati utilizzare un panno inumidito con sapone neutro ben diluito in acqua o prodotti specifici. Asciugare sempre ad ogni applicazione con un panno asciutto o carta assorbente. Non utilizzare prodotti abrasivi. In caso di versamenti accidentali di sostanze o liquidi, tamponare immediatamente il legno con carta assorbente o con un panno asciutto e pulito. Evitare la vicinanza con fonti di calore. Esporre in maniera uniforme alla luce i legni in impiallacciato, ad esempio aprendo periodicamente le allunghe dei tavoli che sono riposte all'interno delle strutture, o spostando periodicamente eventuali oggetti come vasi ed accessori appoggiati sulla superficie.

I campioni colore sono da considerarsi indicativi per ciascun prodotto. Leggere differenze di colore tra una partita e l'altra sono da considerarsi normali.

Certificazioni materiali

Impiallacciato noce fiammato

PLUS E VANTAGGI DEL MATERIALE

I legni impiallacciati sono il risultato di un processo di incollaggio di fogli di legno estremamente sottili, ottenuti dal taglio orizzontale rotativo dei tronchi applicati a supporti di vario tipo per produrre elementi di arredo, che abbiano un aspetto simile al massello ma con migliori prestazioni in termini di esistenza ai tarli, maggiore leggerezza e maggiore stabilità nel tempo.

NORME DI MANUTENZIONE

Per la pulizia ordinaria dei legni impiallacciati utilizzare un panno inumidito con sapone neutro ben diluito in acqua o prodotti specifici. Asciugare sempre ad ogni applicazione con un panno asciutto o carta assorbente. Non utilizzare prodotti abrasivi. In caso di versamenti accidentali di sostanze o liquidi, tamponare immediatamente il legno con carta assorbente o con un panno asciutto e pulito. Evitare la vicinanza con fonti di calore. Esporre in maniera uniforme alla luce i legni in impiallacciato, ad esempio aprendo periodicamente le allunghe dei tavoli che sono riposte all'interno delle strutture, o spostando periodicamente eventuali oggetti come vasi ed accessori appoggiati sulla superficie.

I campioni colore sono da considerarsi indicativi per ciascun prodotto. Leggere differenze di colore tra una partita e l'altra sono da considerarsi normali.

Certificazioni materiali

Impiallacciato di rovere naturale

I legni impiallacciati sono il risultato di un processo di incollaggio di fogli di legno estremamente sottili, ottenuti dal taglio orizzontale rotativo dei tronchi applicati a supporti di vario tipo per produrre elementi di arredo, che abbiano un aspetto simile al massello ma con migliori prestazioni in termini di esistenza ai tarli, maggiore leggerezza e maggiore stabilità nel tempo.

NORME DI MANUTENZIONE

Per la pulizia ordinaria dei legni impiallacciati utilizzare un panno inumidito con sapone neutro ben diluito in acqua o prodotti specifici. Asciugare sempre ad ogni applicazione con un panno asciutto o carta assorbente. Non utilizzare prodotti abrasivi. In caso di versamenti accidentali di sostanze o liquidi, tamponare immediatamente il legno con carta assorbente o con un panno asciutto e pulito. Evitare la vicinanza con fonti di calore. Esporre in maniera uniforme alla luce i legni in impiallacciato, ad esempio aprendo periodicamente le allunghe dei tavoli che sono riposte all'interno delle strutture, o spostando

periodicamente eventuali oggetti come vasi ed accessori appoggiati sulla superficie.

I campioni colore sono da considerarsi indicativi per ciascun prodotto. Leggere differenze di colore tra una partita e l'altra sono da considerarsi normali.

Certificazioni materiali

Cristalceramica marmo lucido calacatta

La cristalceramica unisce eleganza e resistenza. I piani in cristalceramica sono composti da due lastre unite tra loro: lo strato inferiore è realizzato in vetro temperato, lo strato superiore di ceramica (gres porcellanato).

Una volta unite tra loro, le lastre danno vita ad un piano estremamente resistente, molto adatto alla collocazione in ambienti ad alta sollecitazione. Le proprietà che i piani in cristalceramica comprendono sono: alta idrorepellenza, resistenza al calore, resistenza al graffio e con elevata durata nel tempo.

PULIZIA E MANUTENZIONE

Per la pulizia quotidiana consigliamo di utilizzare un panno in microfibra inumidito con acqua calda ed eventualmente detergenti neutri (avendo cura di risciacquarli in caso di utilizzo). Non utilizzare spugne o detergenti abrasivi.

Per eliminare eventuali residui essiccati depositati sulla superficie, procedere con l'utilizzo di un raschietto di legno o plastica.

Alcune tipologie di macchie non tempestivamente rimosse potrebbero lasciare un alone permanente più o meno visibile. In caso di contatto con liquidi acidi (come succo di limone puro) o molto pigmentati (come vino rosso, caffè, cola) rimuovere tempestivamente e sciacquare con un panno umido e pulito. La permanenza della macchia nel tempo ne ostacola la completa rimozione. È possibile utilizzare candeggina per la rimozione delle macchie più ostinate: inumidire un panno e frizionare per qualche secondo la superficie. La maggior parte delle macchie non sarà più visibile nel giro di 2-3 minuti dall'applicazione, successivamente risciacquare con acqua e asciugare.

Questi consigli sono raccomandazioni di pulizia e manutenzione, e non garantiscono una completa rimozione delle macchie.

Consigliamo di testare sempre il metodo di pulizia su una parte nascosta dell'articolo per verificare la resistenza del materiale.

I campioni colore sono da considerarsi indicativi per ciascun prodotto. Leggere differenze di colore tra una partita e l'altra sono da considerarsi normali.

Certificazioni materiali

Cristalceramica marmo opaco calacatta

La cristalceramica unisce eleganza e resistenza. I piani in cristalceramica sono composti da due lastre unite tra loro: lo strato inferiore è realizzato in vetro temperato, lo strato superiore di ceramica (gres porcellanato).

Una volta unite tra loro, le lastre danno vita ad un piano estremamente resistente, molto adatto alla collocazione in ambienti ad alta sollecitazione. Le proprietà che i piani in cristalceramica comprendono sono: alta idrorepellenza, resistenza al calore, resistenza al graffio e con elevata durata nel tempo.

PULIZIA E MANUTENZIONE

Per la pulizia quotidiana consigliamo di utilizzare un panno in microfibra inumidito con acqua calda ed eventualmente detergenti neutri (avendo cura di risciacquarli in caso di utilizzo). Non utilizzare spugne o detergenti abrasivi.

Per eliminare eventuali residui essiccati depositati sulla superficie, procedere con l'utilizzo di un raschietto di legno o plastica.

Alcune tipologie di macchie non tempestivamente rimosse potrebbero lasciare un alone permanente più o meno visibile. In caso di contatto con liquidi acidi (come succo di limone puro) o molto pigmentati (come vino rosso, caffè, cola) rimuovere tempestivamente e sciacquare con un panno umido e pulito. La permanenza della macchia nel tempo ne ostacola la completa rimozione. È possibile utilizzare candeggina per la rimozione delle macchie più ostinate: inumidire un panno e frizionare per qualche secondo la superficie. La maggior parte delle macchie non sarà più visibile nel giro di 2-3 minuti dall'applicazione, successivamente risciacquare con acqua e asciugare.

Questi consigli sono raccomandazioni di pulizia e manutenzione, e non garantiscono una completa rimozione delle macchie.

Consigliamo di testare sempre il metodo di pulizia su una parte nascosta dell'articolo per verificare la

resistenza
del materiale.

I campioni colore sono da considerarsi indicativi per ciascun prodotto. Leggere differenze di colore tra una partita e l'altra sono da considerarsi normali.

Certificazioni materiali

Cristalceramica marmo greco nero lucido

La cristalceramica unisce eleganza e resistenza. I piani in cristalceramica sono composti da due lastre unite tra loro: lo strato inferiore è realizzato in vetro temperato, lo strato superiore di ceramica (gres porcellanato).

Una volta unite tra loro, le lastre danno vita ad un piano estremamente resistente, molto adatto alla collocazione in ambienti ad alta sollecitazione. Le proprietà che i piani in cristalceramica comprendono sono: alta idrorepellenza, resistenza al calore, resistenza al graffio e con elevata durata nel tempo.

PULIZIA E MANUTENZIONE

Per la pulizia quotidiana consigliamo di utilizzare un panno in microfibra inumidito con acqua calda ed eventualmente detersivi neutri (avendo cura di risciacquarli in caso di utilizzo). Non utilizzare spugne o detersivi abrasivi.

Per eliminare eventuali residui essiccati depositati sulla superficie, procedere con l'utilizzo di un raschietto di legno o plastica.

Alcune tipologie di macchie non tempestivamente rimosse potrebbero lasciare un alone permanente più o meno visibile. In caso di contatto con liquidi acidi (come succo di limone puro) o molto pigmentati (come vino rosso, caffè, cola) rimuovere tempestivamente e sciacquare con un panno umido e pulito. La permanenza della macchia nel tempo ne ostacola la completa rimozione. È possibile utilizzare candeggina per la rimozione delle macchie più ostinate: inumidire un panno e frizionare per qualche secondo la superficie. La maggior parte delle macchie non sarà più visibile nel giro di 2-3 minuti dall'applicazione, successivamente risciacquare con acqua e asciugare.

Questi consigli sono raccomandazioni di pulizia e manutenzione, e non garantiscono una completa rimozione delle macchie.

Consigliamo di testare sempre il metodo di pulizia su una parte nascosta dell'articolo per verificare la resistenza del materiale.

I campioni colore sono da considerarsi indicativi per ciascun prodotto. Leggere differenze di colore tra una partita e l'altra sono da considerarsi normali.

Certificazioni materiali

Cristalceramica marmo lucido noir desir

La cristalceramica unisce eleganza e resistenza. I piani in cristalceramica sono composti da due lastre unite tra loro: lo strato inferiore è realizzato in vetro temperato, lo strato superiore di ceramica (gres porcellanato).

Una volta unite tra loro, le lastre danno vita ad un piano estremamente resistente, molto adatto alla collocazione in ambienti ad alta sollecitazione. Le proprietà che i piani in cristalceramica comprendono sono: alta idrorepellenza, resistenza al calore, resistenza al graffio e con elevata durata nel tempo.

PULIZIA E MANUTENZIONE

Per la pulizia quotidiana consigliamo di utilizzare un panno in microfibra inumidito con acqua calda ed eventualmente detersivi neutri (avendo cura di risciacquarli in caso di utilizzo). Non utilizzare spugne o detersivi abrasivi.

Per eliminare eventuali residui essiccati depositati sulla superficie, procedere con l'utilizzo di un raschietto di legno o plastica.

Alcune tipologie di macchie non tempestivamente rimosse potrebbero lasciare un alone permanente più o meno visibile. In caso di contatto con liquidi acidi (come succo di limone puro) o molto pigmentati (come vino rosso, caffè, cola) rimuovere tempestivamente e sciacquare con un panno umido e pulito. La permanenza della macchia nel tempo ne ostacola la completa rimozione. È possibile utilizzare candeggina per la rimozione delle macchie più ostinate: inumidire un panno e frizionare per qualche secondo la superficie. La maggior parte delle macchie non sarà più visibile nel giro di 2-3 minuti dall'applicazione, successivamente risciacquare con acqua e asciugare.

Questi consigli sono raccomandazioni di pulizia e manutenzione, e non garantiscono una completa rimozione delle macchie.

Consigliamo di testare sempre il metodo di pulizia su una parte nascosta dell'articolo per verificare la

resistenza
del materiale.

I campioni colore sono da considerarsi indicativi per ciascun prodotto. Leggere differenze di colore tra una partita e l'altra sono da considerarsi normali.

Certificazioni materiali

Cristalceramica marmo opaco noir desir

I piani in ceramica danno vita ad un piano estremamente resistente, molto adatto alla collocazione in ambienti ad alta sollecitazione. Le proprietà che i piani in ceramica comprendono sono: alta idrorepellenza, resistenza al calore, resistenza al graffio e con elevata durata nel tempo.

PULIZIA E MANUTENZIONE

Per la pulizia quotidiana consigliamo di utilizzare un panno in microfibra inumidito con acqua calda ed eventualmente detergenti neutri (avendo cura di risciacquarli in caso di utilizzo). Non utilizzare spugne o detergenti abrasivi.

Per eliminare eventuali residui essiccati depositati sulla superficie, procedere con l'utilizzo di un raschietto di legno o plastica.

Alcune tipologie di macchie non tempestivamente rimosse potrebbero lasciare un alone permanente più o meno visibile. In caso di contatto con liquidi acidi (come succo di limone puro) o molto pigmentati (come vino rosso, caffè, cola) rimuovere tempestivamente e sciacquare con un panno umido e pulito. La permanenza della macchia nel tempo ne ostacola la completa rimozione. È possibile utilizzare candeggina per la rimozione delle macchie più ostinate: inumidire un panno e frizionare per qualche secondo la superficie. La maggior parte delle macchie non sarà più visibile nel giro di 2-3 minuti dall'applicazione, successivamente risciacquare con acqua e asciugare.

Questi consigli sono raccomandazioni di pulizia e manutenzione, e non garantiscono una completa rimozione delle macchie.

Consigliamo di testare sempre il metodo di pulizia su una parte nascosta dell'articolo per verificare la resistenza del materiale.

I campioni colore sono da considerarsi indicativi per ciascun prodotto. Leggere differenze di colore tra una partita e l'altra sono da considerarsi normali.

Certificazioni materiali

Marmo beige travertino romano

Il marmo è una roccia calcarea che ha assunto una struttura cristallina capace di acquistare una buona levigatura e lucidatura a seguito di una sapiente lavorazione.

I componenti naturali della roccia (quarzo, grafite, idrossido di ferro, ecc.) possono conferire colori e aspetti diversi, che determinano la diversa tipologia del marmo. Abbiamo selezionato per le nostre collezioni marmi tra i più prestigiosi di origine italiana, greca e spagnola. Ogni piano in marmo è unico e irripetibile: il blocco dal quale si ricavano le lastre mostra colori influenzati dalle sostanze minerali presenti in natura, per questa ragione è impossibile ottenere lastre identiche tra loro. In quanto materiale naturale, lavorato con procedimenti che mantengono la sua qualità, è possibile osservare particolarità come venature, lievi irregolarità superficiali, forellini e colorazioni pigmentate di vario tipo, che rendono il materiale unico e inimitabile e non ne pregiudicano la qualità o la tenuta strutturale.

PULIZIA E MANUTENZIONE

Per una regolare pulizia utilizzare un panno morbido in microfibra inumidito con acqua oppure con una soluzione di acqua e sapone neutro. In caso di macchie è possibile applicare prodotti specifici per la pulizia del marmo, avendo cura di asciugare sempre

la superficie con un panno pulito o un foglio di carta assorbente. Essendo il marmo un materiale poroso, qualsiasi macchia deve essere asportata subito prima che riesca a penetrare. Per preservare la bellezza del materiale raccomandiamo di non versare sui piani in marmo sostanze acide quali bevande gasate o alcoliche, succo di limone, vino, caffè, the, aceto e qualsiasi sostanza oleosa. In caso di contatto agire tempestivamente rimuovendole del tutto e poi sciacquando la superficie con un panno morbido inumidito d'acqua al fine di non far penetrare nei pori i liquidi che potrebbero intaccare la lucidità o il colore.

Non utilizzare spugne o detergenti abrasivi, ammoniaci, candeggina o acidi.

Questi consigli sono raccomandazioni di pulizia e manutenzione, e non garantiscono una completa rimozione delle macchie.

Consigliamo di testare sempre il metodo di pulizia su una parte nascosta dell'articolo per verificare la

resistenza del materiale.

I campioni colore sono da considerarsi indicativi per ciascun prodotto. Leggere differenze di colore tra una partita e l'altra sono da considerarsi normali.

Certificazioni materiali

Marmo bianco calacatta vagli

Il marmo è una roccia calcarea che ha assunto una struttura cristallina capace di acquistare una buona levigatura e lucidatura a seguito di una sapiente lavorazione.

I componenti naturali della roccia (quarzo, grafite, idrossido di ferro, ecc.) possono conferire colori e aspetti diversi, che determinano la diversa tipologia del marmo. Abbiamo selezionato per le nostre collezioni marmi tra i più prestigiosi di origine italiana, greca e spagnola. Ogni piano in marmo è unico e irripetibile: il blocco dal quale si ricavano le lastre mostra colori influenzati dalle sostanze minerali presenti in natura, per questa ragione è impossibile ottenere lastre identiche tra loro. In quanto materiale naturale, lavorato con procedimenti che mantengono la sua qualità, è possibile osservare particolarità come venature, lievi irregolarità superficiali, forellini e colorazioni pigmentate di vario tipo, che rendono il materiale unico e inimitabile e non ne pregiudicano la qualità o la tenuta strutturale.

PULIZIA E MANUTENZIONE

Per una regolare pulizia utilizzare un panno morbido in microfibra inumidito con acqua oppure con una soluzione di acqua e sapone neutro. In caso di macchie è possibile applicare prodotti specifici per la pulizia del marmo, avendo cura di asciugare sempre la superficie con un panno pulito o un foglio di carta assorbente. Essendo il marmo un materiale poroso, qualsiasi macchia deve essere asportata subito prima che riesca a penetrare. Per preservare la bellezza del materiale raccomandiamo di non versare sui piani in marmo sostanze acide quali bevande gasate o alcoliche, succo di limone, vino, caffè, the, aceto e qualsiasi sostanza oleosa. In caso di contatto agire tempestivamente rimuovendole del tutto e poi sciacquando la superficie con un panno morbido inumidito d'acqua al fine di non far penetrare nei pori i liquidi che potrebbero intaccarne la lucidità o il colore.

Non utilizzare spugne o detergenti abrasivi, ammoniaci, candeggina o acidi.

Questi consigli sono raccomandazioni di pulizia e manutenzione, e non garantiscono una completa rimozione delle macchie.

Consigliamo di testare sempre il metodo di pulizia su una parte nascosta dell'articolo per verificare la resistenza del materiale.

I campioni colore sono da considerarsi indicativi per ciascun prodotto. Leggere differenze di colore tra una partita e l'altra sono da considerarsi normali.

Certificazioni materiali

Marmo nero marquiña

Il marmo è una roccia calcarea che ha assunto una struttura cristallina capace di acquistare una buona levigatura e lucidatura a seguito di una sapiente lavorazione.

I componenti naturali della roccia (quarzo, grafite, idrossido di ferro, ecc.) possono conferire colori e aspetti diversi, che determinano la diversa tipologia del marmo. Abbiamo selezionato per le nostre collezioni marmi tra i più prestigiosi di origine italiana, greca e spagnola. Ogni piano in marmo è unico e irripetibile: il blocco dal quale si ricavano le lastre mostra colori influenzati dalle sostanze minerali presenti in natura, per questa ragione è impossibile ottenere lastre identiche tra loro. In quanto materiale naturale, lavorato con procedimenti che mantengono la sua qualità, è possibile osservare particolarità come venature, lievi irregolarità superficiali, forellini e colorazioni pigmentate di vario tipo, che rendono il materiale unico e inimitabile e non ne pregiudicano la qualità o la tenuta strutturale.

PULIZIA E MANUTENZIONE

Per una regolare pulizia utilizzare un panno morbido in microfibra inumidito con acqua oppure con una soluzione di acqua e sapone neutro. In caso di macchie è possibile applicare prodotti specifici per la pulizia del marmo, avendo cura di asciugare sempre la superficie con un panno pulito o un foglio di carta assorbente. Essendo il marmo un materiale poroso, qualsiasi macchia deve essere asportata subito prima che riesca a penetrare. Per preservare la bellezza del materiale raccomandiamo di non versare sui piani in marmo sostanze acide quali bevande gasate o alcoliche, succo di limone, vino, caffè, the, aceto e qualsiasi sostanza oleosa. In caso di contatto agire tempestivamente rimuovendole del tutto e poi sciacquando la superficie con un panno morbido inumidito d'acqua al fine di non far penetrare nei pori i liquidi che potrebbero intaccarne la lucidità o il colore.

Non utilizzare spugne o detergenti abrasivi, ammoniaca, candeggina o acidi.

Questi consigli sono raccomandazioni di pulizia e manutenzione, e non garantiscono una completa rimozione delle macchie.

Consigliamo di testare sempre il metodo di pulizia su una parte nascosta dell'articolo per verificare la resistenza del materiale.

I campioni colore sono da considerarsi indicativi per ciascun prodotto. Leggere differenze di colore tra una partita e l'altra sono da considerarsi normali.

Certificazioni materiali

Marmo verde tinos

Il marmo è una roccia calcarea che ha assunto una struttura cristallina capace di acquistare una buona levigatura e lucidatura a seguito di una sapiente lavorazione.

I componenti naturali della roccia (quarzo, grafite, idrossido di ferro, ecc.) possono conferire colori e aspetti diversi, che determinano la diversa tipologia del marmo. Abbiamo selezionato per le nostre collezioni marmi tra i più prestigiosi di origine italiana, greca e spagnola. Ogni piano in marmo è unico e irripetibile: il blocco dal quale si ricavano le lastre mostra colori influenzati dalle sostanze minerali presenti in natura, per questa ragione è impossibile ottenere lastre identiche tra loro. In quanto materiale naturale, lavorato con procedimenti che mantengono la sua qualità, è possibile osservare particolarità come venature, lievi irregolarità superficiali, forellini e colorazioni pigmentate di vario tipo, che rendono il materiale unico e inimitabile e non ne pregiudicano la qualità o la tenuta strutturale.

PULIZIA E MANUTENZIONE

Per una regolare pulizia utilizzare un panno morbido in microfibra inumidito con acqua oppure con una soluzione di acqua e sapone neutro. In caso di macchie è possibile applicare prodotti specifici per la pulizia del marmo, avendo cura di asciugare sempre

la superficie con un panno pulito o un foglio di carta assorbente. Essendo il marmo un materiale poroso, qualsiasi macchia deve essere asportata subito prima che riesca a penetrare. Per preservare la bellezza del materiale raccomandiamo di non versare sui piani in marmo sostanze acide quali bevande gasate o alcoliche, succo di limone, vino, caffè, the, aceto e qualsiasi sostanza oleosa. In caso di contatto agire tempestivamente rimuovendole del tutto e poi sciacquando la superficie con un panno morbido inumidito d'acqua al fine di non far penetrare nei pori i liquidi che potrebbero intaccare la lucidità o il colore.

Non utilizzare spugne o detergenti abrasivi, ammoniaca, candeggina o acidi.

Questi consigli sono raccomandazioni di pulizia e manutenzione, e non garantiscono una completa rimozione delle macchie.

Consigliamo di testare sempre il metodo di pulizia su una parte nascosta dell'articolo per verificare la resistenza del materiale.

I campioni colore sono da considerarsi indicativi per ciascun prodotto. Leggere differenze di colore tra una partita e l'altra sono da considerarsi normali.