

MIDJ



Tavolo allungabile **Blade**

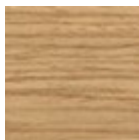
Tavolo allungabile Blade con struttura in metallo verniciato e gambe rivestite in massello di frassino tinto.

Top disponibile in melaminico, laccato, Fenix, vetro antigraffio o cristallceramica.

Per le versioni 140x90 il top è disponibile anche nella finitura legno impiallacciato tinto noce fiammato.

Colori e materiali

Struttura



Frassino tinto

11 Colori



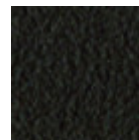
Metallo bianco



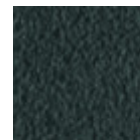
Metallo nero



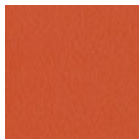
Metallo corda



Metallo Marrone



Metallo grafite



Metallo arancio papaya



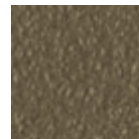
Metallo azzurro



Metallo blu oceano



Metallo Bronzo



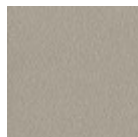
Metallo fango



Metallo giallo oro



Metallo giallo pastello



Metallo grigio cenere



Metallo grigio chiaro



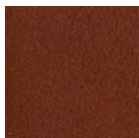
Metallo ocre



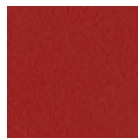
Metallo rosa cipria



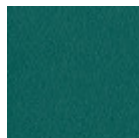
Metallo rosso



Metallo rosso bulgaro



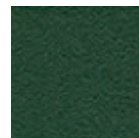
Metallo rosso ciliegia



Metallo verde pino

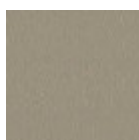


Metallo verde salvia



Metallo verde scuro

Piano



Melaminico
4 Colori



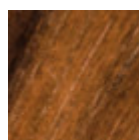
MDF laccato
5 Colori



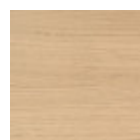
Fenix bianco



Fenix nero



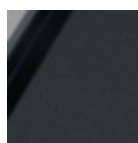
Impiallacciato noce fiammato



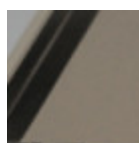
Impiallacciato di rovere naturale



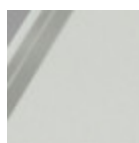
Laminato
6 Colori



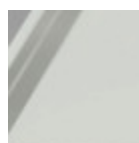
Vetro satinato antigraffio grafite



Vetro satinato antigraffio corda



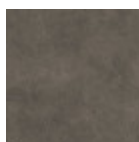
Vetro satinato antigraffio extrachiaro bianco



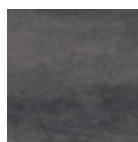
Vetro lucido extrachiaro bianco



Vetro lucido extrachiaro rosso ciliegia



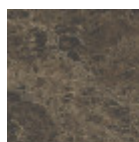
Cristalceramica piombo



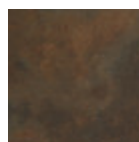
Cristalceramica savoia antracite



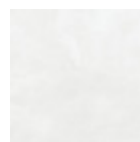
Cristalceramica savoia cemento



Cristalceramica marmo opaco emperador



Cristalceramica corten



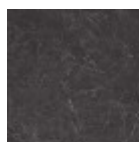
Cristalceramica calce bianco



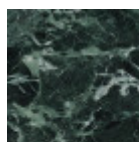
Cristalceramica marmo lucido calacatta



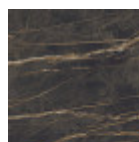
Cristalceramica marmo opaco calacatta



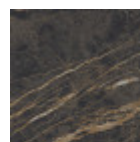
Cristalceramica marmo greco nero lucido



Cristalceramica marmo opaco verde tinos

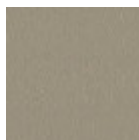


Cristalceramica marmo lucido noir desir



Cristalceramica marmo opaco noir desir

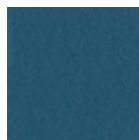
Allunghe



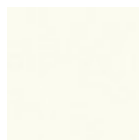
Melaminico
4 Colori



MDF laccato
5 Colori



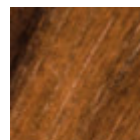
Laminato
6 Colori



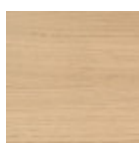
Fenix bianco



Fenix nero

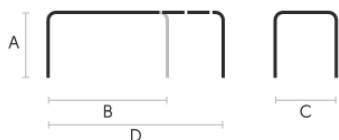


Impiallacciato noce fiammato



Impiallacciato di rovere naturale

Dimensioni



	A	B	C	D
	(cm)	(cm)	(cm)	(cm)
	(inch)	(inch)	(inch)	(inch)

120/170x80 (cm)	75	120	80	170
(inch)	29.5	47.2	31.5	66.9

140/200x90 (cm)	75	140	90	200
(inch)	29.5	55.1	35.4	78.7

	A (cm) (inch)	B (cm) (inch)	C (cm) (inch)	D (cm) (inch)
L 140/230x90 (cm) (inch)	75 29.5	140 55.1	90 35.4	230 90.6
XL 110/245x80 (cm) (inch)	75 29.5	110 43.3	80 31.5	245 96.5
XL 140/290x90 (cm) (inch)	75 29.5	140 55.1	90 35.4	290 114.2
XL 160/210/260/310x90 (cm) (inch)	75 29.5	160 63	90 35.4	310 122

Dati volumetrici

Peso 86 Kg
Volume 0.52 mc
Colli 6

Certificazioni materiali

Frassino tinto

TIPOLOGIA: FRASSINO

Il legno di frassino è un materiale che dura nel tempo, con buona resistenza e flessibilità, grazie alla sua venatura e porosità è ideale per essere tinto. Il suo colore nativo è piuttosto chiaro; può oscillare dal biondo chiaro, al rosa e al bruno pallido, con eventuali sfumature di verde. Nel nostro campionario è disponibile nella finitura naturale e in numerose varianti tinte: dai classici effetti legno fino ai colori più pop del momento. Il frassino utilizzato per i nostri materiali è di origine europea. Su richiesta può essere fornito con origine certificata da foreste gestite in maniera corretta e responsabile secondo i rigorosi standard ambientali stabiliti dal circuito FSC.

PULIZIA E MANUTENZIONE

Il frassino è un legno dalla facile pulizia: per rimuovere polvere o leggere macchie consigliamo di strofinare con un panno morbido, all'occorrenza inumidito in una soluzione di acqua calda e sapone neutro, che aiutano a eliminare macchie e aloni senza alterare la bellezza e lucentezza del legno, poi procedere sempre all'asciugatura. Inoltre, è possibile scegliere di utilizzare prodotti specifici per i mobili in legno.

Questi consigli sono raccomandazioni di pulizia e non garantiscono una completa rimozione delle macchie.

Consigliamo di testare sempre il metodo di pulizia su una parte nascosta dell'articolo per verificare la resistenza del colore.

I campioni colore sono da considerarsi indicativi per ciascun prodotto. Leggere differenze di colore tra una partita e l'altra sono da considerarsi normali.

Certificazioni materiali

Metallo verde scuro

L'oggetto sottoposto al processo di verniciatura a polvere viene inserito in un forno di polimerizzazione, andando a formare uno strato aderente ed estremamente durevole. Inoltre, le tecnologie utilizzate nella fase precedente a quella della verniciatura a polvere giocano un ruolo fondamentale nel risultato finale della lavorazione. Sono infatti indispensabili per aumentare l'aderenza della vernice sulla superficie metallica e quindi garantirne la durata nel tempo. I telai in metallo, a seguito di una pulizia totale della superficie, passano attraverso dei processi di conversione chimica, creando una base compatta che consente una migliore adesione del successivo trattamento.

PULIZIA E MANUTENZIONE

Per la pulizia delle superfici utilizzare un panno in microfibra umido con detergente neutro oppure prodotti specifici per la pulizia del metallo. Evitare di urtare o strofinare la superficie rivestita con oggetti rigidi o appuntiti. Non adoperare pagliette in acciaio né altri materiali abrasivi che graffierebbero inevitabilmente la superficie. Non lasciare a lungo sulla superficie oggetti di ferro arrugginiti.

Certificazioni materiali

Fenix bianco

Fenix è un materiale unico nel suo genere: opaco, dalla mano setosa e dalle mille proprietà per un uso intensivo. Fenix viene realizzato in seguito ad una particolare serie di lavorazioni che prevede rivestimenti multistrato, l'uso di resine acriliche di nuova generazione che vengono indurite e fissate attraverso il processo di Electron Beam Curing. Con una bassa riflessione della luce, la superficie di Fenix è estremamente opaca, resistente ai graffi, anti-impronta, piacevolmente morbida al tatto e di facile manutenzione. Tra i suoi punti forti anche la riparabilità termica che conferisce a questo materiale la capacità di rigenerarsi da eventuali micro-graffi superficiali.

PULIZIA E MANUTENZIONE

Fenix non richiede una manutenzione particolare. Per la pulizia regolare consigliamo l'utilizzo di un panno in microfibra inumidito con acqua tiepida o un detergente delicato. Quasi tutti i normali prodotti e disinfettanti

per la pulizia domestica sono perfettamente tollerati. Per le macchie più comuni è sufficiente pulire la superficie con acqua calda, utilizzando un panno non abrasivo. Le macchie persistenti possono essere rimosse con detersivi domestici non abrasivi. Se i residui sono vecchi e induriti, per rimuoverli si può utilizzare una spugna magica. Dopo avere utilizzato un detergente, è consigliabile risciacquare con acqua calda per rimuovere eventuali residui. In caso di micro graffi è possibile intervenire sulla zona interessata con il calore: proteggere il piano con un foglio di carta assorbente, spruzzare il foglio con acqua per renderlo molto umido. Successivamente passare con movimenti circolari un ferro da stiro impostato a calore medio-alto per circa 30-40 secondi. Non utilizzare vapore. Rimuovere il foglio di carta e asciugare con un panno in microfibra asciutto.

Questi consigli sono raccomandazioni di pulizia e non garantiscono una completa rimozione delle macchie.

Consigliamo di testare sempre il metodo di pulizia su una parte nascosta dell'articolo per verificare la resistenza del colore.

I campioni colore sono da considerarsi indicativi per ciascun prodotto. Leggere differenze di colore tra una partita e l'altra sono da considerarsi normali.

Certificazioni materiali

Fenix nero

Fenix è un materiale unico nel suo genere: opaco, dalla mano setosa e dalle mille proprietà per un uso intensivo. Fenix viene realizzato in seguito ad una particolare serie di lavorazioni che prevede rivestimenti multistrato, l'uso di resine acriliche di nuova generazione che vengono indurite e fissate attraverso il processo di Electron Beam Curing. Con una bassa riflessione della luce, la superficie di Fenix è estremamente opaca, resistente ai graffi, anti-impronta, piacevolmente morbida al tatto e di facile manutenzione. Tra i suoi punti forti anche la riparabilità termica che conferisce a questo materiale la capacità di rigenerarsi da eventuali micro-graffi superficiali.

PULIZIA E MANUTENZIONE

Fenix non richiede una manutenzione particolare. Per la pulizia regolare consigliamo l'utilizzo di un panno in microfibra inumidito con acqua tiepida o un detergente delicato. Quasi tutti i normali prodotti e disinfettanti

per la pulizia domestica sono perfettamente tollerati. Per le macchie più comuni è sufficiente pulire la superficie con acqua calda, utilizzando un panno non abrasivo. Le macchie persistenti possono essere rimosse con detersivi domestici non abrasivi. Se i residui sono vecchi e induriti, per rimuoverli si può utilizzare una spugna magica. Dopo avere utilizzato un detergente, è consigliabile risciacquare con acqua calda per rimuovere eventuali residui. In caso di micro graffi è possibile intervenire sulla zona interessata con il calore: proteggere il piano con un foglio di carta assorbente, spruzzare il foglio con acqua per renderlo molto umido. Successivamente passare con movimenti circolari un ferro da stiro impostato a calore medio-alto per circa 30-40 secondi. Non utilizzare vapore. Rimuovere il foglio di carta e asciugare con un panno in microfibra asciutto.

Questi consigli sono raccomandazioni di pulizia e non garantiscono una completa rimozione delle macchie.

Consigliamo di testare sempre il metodo di pulizia su una parte nascosta dell'articolo per verificare la resistenza del colore.

I campioni colore sono da considerarsi indicativi per ciascun prodotto. Leggere differenze di colore tra una partita e l'altra sono da considerarsi normali.

Certificazioni materiali

Impiallacciato noce fiammato

PLUS E VANTAGGI DEL MATERIALE

I legni impiallacciati sono il risultato di un processo di incollaggio di fogli di legno estremamente sottili, ottenuti dal taglio orizzontale rotativo dei tronchi applicati a supporti di vario tipo per produrre elementi di arredo, che abbiano un aspetto simile al massello ma con migliori prestazioni in termini di esistenza ai tarli, maggiore leggerezza e maggiore stabilità nel tempo.

NORME DI MANUTENZIONE

Per la pulizia ordinaria dei legni impiallacciati utilizzare un panno inumidito con sapone neutro ben diluito in acqua o prodotti specifici. Asciugare sempre ad ogni applicazione con un panno asciutto o carta assorbente. Non utilizzare prodotti abrasivi. In caso di versamenti accidentali di sostanze o liquidi, tamponare immediatamente il legno con carta assorbente o con un panno asciutto e pulito. Evitare la vicinanza con fonti di calore. Esporre in maniera uniforme alla luce i legni in impiallacciato, ad esempio aprendo periodicamente le allunghe dei tavoli che sono riposte all'interno delle strutture, o spostando periodicamente eventuali oggetti come vasi ed accessori appoggiati sulla superficie.

I campioni colore sono da considerarsi indicativi per ciascun prodotto. Leggere differenze di colore tra una partita e l'altra sono da considerarsi normali.

Certificazioni materiali

Impiallacciato di rovere naturale

I legni impiallacciati sono il risultato di un processo di incollaggio di fogli di legno estremamente sottili, ottenuti dal taglio orizzontale rotativo dei tronchi applicati a supporti di vario tipo per produrre elementi di arredo, che abbiano un aspetto simile al massello ma con migliori prestazioni in termini di esistenza ai tarli, maggiore leggerezza e maggiore stabilità nel tempo.

NORME DI MANUTENZIONE

Per la pulizia ordinaria dei legni impiallacciati utilizzare un panno inumidito con sapone neutro ben diluito in acqua o prodotti specifici. Asciugare sempre ad ogni applicazione con un panno asciutto o carta assorbente. Non utilizzare prodotti abrasivi. In caso di versamenti accidentali di sostanze o liquidi, tamponare immediatamente il legno con carta assorbente o con un panno asciutto e pulito. Evitare la vicinanza con fonti di calore. Esporre in maniera uniforme alla luce i legni in impiallacciato, ad esempio aprendo periodicamente le allunghe dei tavoli che sono riposte all'interno delle strutture, o spostando periodicamente eventuali oggetti come vasi ed accessori appoggiati sulla superficie.

I campioni colore sono da considerarsi indicativi per ciascun prodotto. Leggere differenze di colore tra una partita e l'altra sono da considerarsi normali.

Certificazioni materiali

Laminato

I piani in laminato sono frutto della pressione di un grande numero di fogli sottilissimi di carta impregnati con resine termoindurenti. I piani in laminato sono disponibili in tinte di tendenza e offrono buone prestazioni d'uso.

PULIZIA E MANUTENZIONE

Per la pulizia quotidiana consigliamo l'utilizzo di un panno in microfibra inumidito d'acqua o una soluzione di acqua e sapone neutro, avendo la cura di asciugare il piano al termine dell'operazione. In caso di macchie utilizzare un panno in microfibra con detergente specifico per laminati. Concludere sempre la pulizia asciugando la superficie con un panno asciutto per evitare aloni. I piani in laminato non devono essere trattati con pagliette in acciaio o prodotti contenenti creme abrasive o detersivi in polvere.

Questi consigli sono raccomandazioni di pulizia e non garantiscono una completa rimozione delle macchie. Consigliamo di testare sempre il metodo di pulizia su una parte nascosta dell'articolo per verificare la resistenza del colore.

Certificazioni materiali

Vetro satinato antigraffio grafite

I piani in vetro temprato sono eleganti e lucenti, l'interazione con la luce circostante ne esalta la brillantezza e aumenta il loro fascino intramontabile.

Il vetro temprato è un vetro che è stato sottoposto ad uno speciale trattamento che prevede un graduale riscaldamento, al quale segue un repentino raffreddamento ad aria. Questa procedura permette la trasformazione in un vetro più resistente e sicuro, in quanto, in caso di rottura, si frantumerà in piccoli frammenti innocui. I vetri temprati in piano possono presentare dei leggeri graffi dovuti allo scorrimento sui rulli del forno. Inoltre eventuali puntini e aloni presenti sulla superficie, visibili in condizioni particolari di luce o controluce, non sono da considerarsi difetti bensì provano l'avvenuta lavorazione di tempera.

PULIZIA E MANUTENZIONE

I piani in vetro non necessitano di particolari interventi di manutenzione e la pulizia risulta semplice ed efficace. In generale, per la pulizia quotidiana consigliamo di utilizzare un panno in microfibra specifico per vetri inumidito con acqua calda o detersivi formulati per le superfici in vetro. Per macchie più resistenti, utilizzare prodotti o detersivi per la pulizia non abrasivi. Per eliminare eventuali residui essiccati depositati sulla superficie, procedere con l'utilizzo di un raschietto di legno o plastica. Non utilizzare spugne ruvide o abrasive. Per tutti i piani consigliamo di evitare il contatto diretto con utensili affilati o appuntiti, così come evitare di appoggiare direttamente contenitori molto freddi o molto caldi direttamente sui piani in vetro.

Questi consigli sono raccomandazioni di pulizia e manutenzione, e non garantiscono una completa rimozione delle macchie.

Consigliamo di testare sempre il metodo di pulizia su una parte nascosta dell'articolo per verificare la resistenza del materiale.

I campioni colore sono da considerarsi indicativi per ciascun prodotto. Leggere differenze di colore tra una partita e l'altra sono da considerarsi normali.

Certificazioni materiali

Vetro satinato antigraffio corda

I piani in vetro temprato sono eleganti e lucenti, l'interazione con la luce circostante ne esalta la brillantezza e aumenta il loro fascino intramontabile.

Il vetro temprato è un vetro che è stato sottoposto ad uno speciale trattamento che prevede un graduale riscaldamento, al quale segue un repentino raffreddamento ad aria. Questa procedura permette la trasformazione in un vetro più resistente e sicuro, in quanto, in caso di rottura, si frantumerà in piccoli frammenti innocui. I vetri temprati in piano possono presentare dei leggeri graffi dovuti allo scorrimento sui rulli del forno. Inoltre eventuali puntini e aloni presenti sulla superficie, visibili in condizioni particolari di luce o controluce, non sono da considerarsi difetti bensì provano l'avvenuta lavorazione di tempera.

PULIZIA E MANUTENZIONE

I piani in vetro non necessitano di particolari interventi di manutenzione e la pulizia risulta semplice ed efficace. In generale, per la pulizia quotidiana consigliamo di utilizzare un panno in microfibra specifico per vetri inumidito con acqua calda o detersivi formulati per le superfici in vetro. Per macchie più resistenti, utilizzare prodotti o detersivi per la pulizia non abrasivi. Per eliminare eventuali residui essiccati depositati sulla superficie, procedere con l'utilizzo di un raschietto di legno o plastica. Non utilizzare spugne ruvide o abrasive. Per tutti i piani consigliamo di evitare il contatto diretto con utensili affilati o appuntiti, così come evitare di appoggiare direttamente contenitori molto freddi o molto caldi direttamente sui piani in vetro.

Questi consigli sono raccomandazioni di pulizia e manutenzione, e non garantiscono una completa rimozione delle macchie.

Consigliamo di testare sempre il metodo di pulizia su una parte nascosta dell'articolo per verificare la

resistenza del materiale.

I campioni colore sono da considerarsi indicativi per ciascun prodotto. Leggere differenze di colore tra una partita e l'altra sono da considerarsi normali.

Certificazioni materiali

Vetro satinato antigraffio extrachiaro bianco

I piani in vetro temprato sono eleganti e lucenti, l'interazione con la luce circostante ne esalta la brillantezza e aumenta il loro fascino intramontabile.

Il vetro temprato è un vetro che è stato sottoposto ad uno speciale trattamento che prevede un graduale riscaldamento, al quale segue un repentino raffreddamento ad aria. Questa procedura permette la trasformazione in un vetro più resistente e sicuro, in quanto, in caso di rottura, si frantumerà in piccoli frammenti innocui. I vetri temprati in piano possono presentare dei leggeri graffi dovuti allo scorrimento sui rulli del forno. Inoltre eventuali puntini e aloni presenti sulla superficie, visibili in condizioni particolari di luce o controluce, non sono da considerarsi difetti bensì provano l'avvenuta lavorazione di tempera.

PULIZIA E MANUTENZIONE

I piani in vetro non necessitano di particolari interventi di manutenzione e la pulizia risulta semplice ed efficace. In generale, per la pulizia quotidiana consigliamo di utilizzare un panno in microfibra specifico per vetri inumidito con acqua calda o detersivi formulati per le superfici in vetro. Per macchie più resistenti, utilizzare prodotti o detersivi per la pulizia non abrasivi. Per eliminare eventuali residui essiccati depositati sulla superficie, procedere con l'utilizzo di un raschietto di legno o plastica. Non utilizzare spugne ruvide o abrasive. Per tutti i piani consigliamo di evitare il contatto diretto con utensili affilati o appuntiti, così come evitare di appoggiare direttamente contenitori molto freddi o molto caldi direttamente sui piani in vetro.

Questi consigli sono raccomandazioni di pulizia e manutenzione, e non garantiscono una completa rimozione delle macchie.

Consigliamo di testare sempre il metodo di pulizia su una parte nascosta dell'articolo per verificare la resistenza del materiale.

I campioni colore sono da considerarsi indicativi per ciascun prodotto. Leggere differenze di colore tra una partita e l'altra sono da considerarsi normali.

Certificazioni materiali

Vetro lucido extrachiaro bianco

I piani in vetro temprato sono eleganti e lucenti, l'interazione con la luce circostante ne esalta la brillantezza e aumenta il loro fascino intramontabile.

Il vetro temprato è un vetro che è stato sottoposto ad uno speciale trattamento che prevede un graduale riscaldamento, al quale segue un repentino raffreddamento ad aria. Questa procedura permette la trasformazione in un vetro più resistente e sicuro, in quanto, in caso di rottura, si frantumerà in piccoli frammenti innocui. I vetri temprati in piano possono presentare dei leggeri graffi dovuti allo scorrimento sui rulli del forno. Inoltre eventuali puntini e aloni presenti sulla superficie, visibili in condizioni particolari di luce o controluce, non sono da considerarsi difetti bensì provano l'avvenuta lavorazione di tempera.

PULIZIA E MANUTENZIONE

I piani in vetro non necessitano di particolari interventi di manutenzione e la pulizia risulta semplice ed efficace. In generale, per la pulizia quotidiana consigliamo di utilizzare un panno in microfibra specifico per vetri inumidito con acqua calda o detersivi formulati per le superfici in vetro. Per macchie più resistenti, utilizzare prodotti o detersivi per la pulizia non abrasivi. Per eliminare eventuali residui essiccati depositati sulla superficie, procedere con l'utilizzo di un raschietto di legno o plastica. Non utilizzare spugne ruvide o abrasive. Per tutti i piani consigliamo di evitare il contatto diretto con utensili affilati o appuntiti, così come evitare di appoggiare direttamente contenitori molto freddi o molto caldi direttamente sui piani in vetro.

Questi consigli sono raccomandazioni di pulizia e manutenzione, e non garantiscono una completa rimozione delle macchie.

Consigliamo di testare sempre il metodo di pulizia su una parte nascosta dell'articolo per verificare la

resistenza del materiale.

I campioni colore sono da considerarsi indicativi per ciascun prodotto. Leggere differenze di colore tra una partita e l'altra sono da considerarsi normali.

Certificazioni materiali

Vetro lucido extrachiari rosso ciliegia

I piani in vetro temprato sono eleganti e lucenti, l'interazione con la luce circostante ne esalta la brillantezza e aumenta il loro fascino intramontabile.

Il vetro temprato è un vetro che è stato sottoposto ad uno speciale trattamento che prevede un graduale riscaldamento, al quale segue un repentino raffreddamento ad aria. Questa procedura permette la trasformazione in un vetro più resistente e sicuro, in quanto, in caso di rottura, si frantumerà in piccoli frammenti innocui. I vetri temprati in piano possono presentare dei leggeri graffi dovuti allo scorrimento sui rulli del forno. Inoltre eventuali puntini e aloni presenti sulla superficie, visibili in condizioni particolari di luce o controllo, non sono da considerarsi difetti bensì provano l'avvenuta lavorazione di tempera.

PULIZIA E MANUTENZIONE

I piani in vetro non necessitano di particolari interventi di manutenzione e la pulizia risulta semplice ed efficace. In generale, per la pulizia quotidiana consigliamo di utilizzare un panno in microfibra specifico per vetri inumidito con acqua calda o detersivi formulati per le superfici in vetro. Per macchie più resistenti, utilizzare prodotti o detersivi per la pulizia non abrasivi. Per eliminare eventuali residui essiccati depositati sulla superficie, procedere con l'utilizzo di un raschietto di legno o plastica. Non utilizzare spugne ruvide o abrasive. Per tutti i piani consigliamo di evitare il contatto diretto con utensili affilati o appuntiti, così come evitare di appoggiare direttamente contenitori molto freddi o molto caldi direttamente sui piani in vetro.

Questi consigli sono raccomandazioni di pulizia e manutenzione, e non garantiscono una completa rimozione delle macchie.

Consigliamo di testare sempre il metodo di pulizia su una parte nascosta dell'articolo per verificare la resistenza del materiale.

I campioni colore sono da considerarsi indicativi per ciascun prodotto. Leggere differenze di colore tra una partita e l'altra sono da considerarsi normali.

Certificazioni materiali

Cristalceramica piombo

La cristalceramica unisce eleganza e resistenza. I piani in cristalceramica sono composti da due lastre unite tra loro: lo strato inferiore è realizzato in vetro temperato, lo strato superiore di ceramica (gres porcellanato).

Una volta unite tra loro, le lastre danno vita ad un piano estremamente resistente, molto adatto alla collocazione in ambienti ad alta sollecitazione. Le proprietà che i piani in cristalceramica comprendono sono: alta idrorepellenza, resistenza al calore, resistenza al graffio e con elevata durata nel tempo.

PULIZIA E MANUTENZIONE

Per la pulizia quotidiana consigliamo di utilizzare un panno in microfibra inumidito con acqua calda ed eventualmente detersivi neutri (avendo cura di risciacquarli in caso di utilizzo). Non utilizzare spugne o detersivi abrasivi.

Per eliminare eventuali residui essiccati depositati sulla superficie, procedere con l'utilizzo di un raschietto di legno o plastica.

Alcune tipologie di macchie non tempestivamente rimosse potrebbero lasciare un alone permanente più o meno visibile. In caso di contatto con liquidi acidi (come succo di limone puro) o molto pigmentati (come vino rosso, caffè, cola) rimuovere tempestivamente e sciacquare con un panno umido e pulito. La permanenza della macchia nel tempo ne ostacola la completa rimozione. È possibile utilizzare candeggina per la rimozione delle macchie più ostinate: inumidire un panno e frizionare per qualche secondo la superficie. La maggior parte delle macchie non sarà più visibile nel giro di 2-3 minuti dall'applicazione, successivamente risciacquare con acqua e asciugare.

Questi consigli sono raccomandazioni di pulizia e manutenzione, e non garantiscono una completa rimozione delle macchie.

Consigliamo di testare sempre il metodo di pulizia su una parte nascosta dell'articolo per verificare la

resistenza
del materiale.

I campioni colore sono da considerarsi indicativi per ciascun prodotto. Leggere differenze di colore tra una partita e l'altra sono da considerarsi normali.

Certificazioni materiali

Cristalceramica savoia antracite

La cristalceramica unisce eleganza e resistenza. I piani in cristalceramica sono composti da due lastre unite tra loro: lo strato inferiore è realizzato in vetro temperato, lo strato superiore di ceramica (gres porcellanato).

Una volta unite tra loro, le lastre danno vita ad un piano estremamente resistente, molto adatto alla collocazione in ambienti ad alta sollecitazione. Le proprietà che i piani in cristalceramica comprendono sono: alta idrorepellenza, resistenza al calore, resistenza al graffio e con elevata durata nel tempo.

PULIZIA E MANUTENZIONE

Per la pulizia quotidiana consigliamo di utilizzare un panno in microfibra inumidito con acqua calda ed eventualmente detersivi neutri (avendo cura di risciacquarli in caso di utilizzo). Non utilizzare spugne o detersivi abrasivi.

Per eliminare eventuali residui essiccati depositati sulla superficie, procedere con l'utilizzo di un raschietto di legno o plastica.

Alcune tipologie di macchie non tempestivamente rimosse potrebbero lasciare un alone permanente più o meno visibile. In caso di contatto con liquidi acidi (come succo di limone puro) o molto pigmentati (come vino rosso, caffè, cola) rimuovere tempestivamente e sciacquare con un panno umido e pulito. La permanenza della macchia nel tempo ne ostacola la completa rimozione. È possibile utilizzare candeggina per la rimozione delle macchie più ostinate: inumidire un panno e frizionare per qualche secondo la superficie. La maggior parte delle macchie non sarà più visibile nel giro di 2-3 minuti dall'applicazione, successivamente risciacquare con acqua e asciugare.

Questi consigli sono raccomandazioni di pulizia e manutenzione, e non garantiscono una completa rimozione delle macchie.

Consigliamo di testare sempre il metodo di pulizia su una parte nascosta dell'articolo per verificare la resistenza del materiale.

I campioni colore sono da considerarsi indicativi per ciascun prodotto. Leggere differenze di colore tra una partita e l'altra sono da considerarsi normali.

Certificazioni materiali

Cristalceramica savoia cemento

La cristalceramica unisce eleganza e resistenza. I piani in cristalceramica sono composti da due lastre unite tra loro: lo strato inferiore è realizzato in vetro temperato, lo strato superiore di ceramica (gres porcellanato).

Una volta unite tra loro, le lastre danno vita ad un piano estremamente resistente, molto adatto alla collocazione in ambienti ad alta sollecitazione. Le proprietà che i piani in cristalceramica comprendono sono: alta idrorepellenza, resistenza al calore, resistenza al graffio e con elevata durata nel tempo.

PULIZIA E MANUTENZIONE

Per la pulizia quotidiana consigliamo di utilizzare un panno in microfibra inumidito con acqua calda ed eventualmente detersivi neutri (avendo cura di risciacquarli in caso di utilizzo). Non utilizzare spugne o detersivi abrasivi.

Per eliminare eventuali residui essiccati depositati sulla superficie, procedere con l'utilizzo di un raschietto di legno o plastica.

Alcune tipologie di macchie non tempestivamente rimosse potrebbero lasciare un alone permanente più o meno visibile. In caso di contatto con liquidi acidi (come succo di limone puro) o molto pigmentati (come vino rosso, caffè, cola) rimuovere tempestivamente e sciacquare con un panno umido e pulito. La permanenza della macchia nel tempo ne ostacola la completa rimozione. È possibile utilizzare candeggina per la rimozione delle macchie più ostinate: inumidire un panno e frizionare per qualche secondo la superficie. La maggior parte delle macchie non sarà più visibile nel giro di 2-3 minuti dall'applicazione, successivamente risciacquare con acqua e asciugare.

Questi consigli sono raccomandazioni di pulizia e manutenzione, e non garantiscono una completa rimozione delle macchie.

Consigliamo di testare sempre il metodo di pulizia su una parte nascosta dell'articolo per verificare la

resistenza
del materiale.

I campioni colore sono da considerarsi indicativi per ciascun prodotto. Leggere differenze di colore tra una partita e l'altra sono da considerarsi normali.

Certificazioni materiali

Cristalceramica marmo opaco emperador

La cristalceramica unisce eleganza e resistenza. I piani in cristalceramica sono composti da due lastre unite tra loro: lo strato inferiore è realizzato in vetro temperato, lo strato superiore di ceramica (gres porcellanato). Una volta unite tra loro, le lastre danno vita ad un piano estremamente resistente, molto adatto alla collocazione in ambienti ad alta sollecitazione. Le proprietà che i piani in cristalceramica comprendono sono: alta idrorepellenza, resistenza al calore, resistenza al graffio e con elevata durata nel tempo.

PULIZIA E MANUTENZIONE

Per la pulizia quotidiana consigliamo di utilizzare un panno in microfibra inumidito con acqua calda ed eventualmente detersivi neutri (avendo cura di risciacquarli in caso di utilizzo). Non utilizzare spugne o detersivi abrasivi. Per eliminare eventuali residui essiccati depositati sulla superficie, procedere con l'utilizzo di un raschietto di legno o plastica. Alcune tipologie di macchie non tempestivamente rimosse potrebbero lasciare un alone permanente più o meno visibile. In caso di contatto con liquidi acidi (come succo di limone puro) o molto pigmentati (come vino rosso, caffè, cola) rimuovere tempestivamente e sciacquare con un panno umido e pulito. La permanenza della macchia nel tempo ne ostacola la completa rimozione. È possibile utilizzare candeggina per la rimozione delle macchie più ostinate: inumidire un panno e frizionare per qualche secondo la superficie. La maggior parte delle macchie non sarà più visibile nel giro di 2-3 minuti dall'applicazione, successivamente risciacquare con acqua e asciugare. Questi consigli sono raccomandazioni di pulizia e manutenzione, e non garantiscono una completa rimozione delle macchie. Consigliamo di testare sempre il metodo di pulizia su una parte nascosta dell'articolo per verificare la resistenza del materiale.

I campioni colore sono da considerarsi indicativi per ciascun prodotto. Leggere differenze di colore tra una partita e l'altra sono da considerarsi normali.

Certificazioni materiali

Cristalceramica corten

La cristalceramica unisce eleganza e resistenza. I piani in cristalceramica sono composti da due lastre unite tra loro: lo strato inferiore è realizzato in vetro temperato, lo strato superiore di ceramica (gres porcellanato).

Una volta unite tra loro, le lastre danno vita ad un piano estremamente resistente, molto adatto alla collocazione in ambienti ad alta sollecitazione. Le proprietà che i piani in cristalceramica comprendono sono: alta idrorepellenza, resistenza al calore, resistenza al graffio e con elevata durata nel tempo.

PULIZIA E MANUTENZIONE

Per la pulizia quotidiana consigliamo di utilizzare un panno in microfibra inumidito con acqua calda ed eventualmente detersivi neutri (avendo cura di risciacquarli in caso di utilizzo). Non utilizzare spugne o detersivi abrasivi.

Per eliminare eventuali residui essiccati depositati sulla superficie, procedere con l'utilizzo di un raschietto di legno o plastica.

Alcune tipologie di macchie non tempestivamente rimosse potrebbero lasciare un alone permanente più o meno visibile. In caso di contatto con liquidi acidi (come succo di limone puro) o molto pigmentati (come vino rosso, caffè, cola) rimuovere tempestivamente e sciacquare con un panno umido e pulito. La permanenza della macchia nel tempo ne ostacola la completa rimozione. È possibile utilizzare candeggina per la rimozione delle macchie più ostinate: inumidire un panno e frizionare per qualche secondo la superficie. La maggior parte delle macchie non sarà più visibile nel giro di 2-3 minuti dall'applicazione, successivamente risciacquare con acqua e asciugare.

Questi consigli sono raccomandazioni di pulizia e manutenzione, e non garantiscono una completa rimozione delle macchie.

Consigliamo di testare sempre il metodo di pulizia su una parte nascosta dell'articolo per verificare la resistenza

del materiale.

I campioni colore sono da considerarsi indicativi per ciascun prodotto. Leggere differenze di colore tra una partita e l'altra sono da considerarsi normali.

Certificazioni materiali

Cristalceramica calce bianco

La cristalceramica unisce eleganza e resistenza. I piani in cristalceramica sono composti da due lastre unite tra loro: lo strato inferiore è realizzato in vetro temperato, lo strato superiore di ceramica (gres porcellanato).

Una volta unite tra loro, le lastre danno vita ad un piano estremamente resistente, molto adatto alla collocazione in ambienti ad alta sollecitazione. Le proprietà che i piani in cristalceramica comprendono sono: alta idrorepellenza, resistenza al calore, resistenza al graffio e con elevata durata nel tempo.

PULIZIA E MANUTENZIONE

Per la pulizia quotidiana consigliamo di utilizzare un panno in microfibra inumidito con acqua calda ed eventualmente detersivi neutri (avendo cura di risciacquarli in caso di utilizzo). Non utilizzare spugne o detersivi abrasivi.

Per eliminare eventuali residui essiccati depositati sulla superficie, procedere con l'utilizzo di un raschietto di legno o plastica.

Alcune tipologie di macchie non tempestivamente rimosse potrebbero lasciare un alone permanente più o meno visibile. In caso di contatto con liquidi acidi (come succo di limone puro) o molto pigmentati (come vino rosso, caffè, cola) rimuovere tempestivamente e sciacquare con un panno umido e pulito. La permanenza della macchia nel tempo ne ostacola la completa rimozione. È possibile utilizzare candeggina per la rimozione delle macchie più ostinate: inumidire un panno e frizionare per qualche secondo la superficie. La maggior parte delle macchie non sarà più visibile nel giro di 2-3 minuti dall'applicazione, successivamente risciacquare con acqua e asciugare.

Questi consigli sono raccomandazioni di pulizia e manutenzione, e non garantiscono una completa rimozione delle macchie.

Consigliamo di testare sempre il metodo di pulizia su una parte nascosta dell'articolo per verificare la resistenza del materiale.

I campioni colore sono da considerarsi indicativi per ciascun prodotto. Leggere differenze di colore tra una partita e l'altra sono da considerarsi normali.

Certificazioni materiali

Cristalceramica marmo lucido calacatta

La cristalceramica unisce eleganza e resistenza. I piani in cristalceramica sono composti da due lastre unite tra loro: lo strato inferiore è realizzato in vetro temperato, lo strato superiore di ceramica (gres porcellanato).

Una volta unite tra loro, le lastre danno vita ad un piano estremamente resistente, molto adatto alla collocazione in ambienti ad alta sollecitazione. Le proprietà che i piani in cristalceramica comprendono sono: alta idrorepellenza, resistenza al calore, resistenza al graffio e con elevata durata nel tempo.

PULIZIA E MANUTENZIONE

Per la pulizia quotidiana consigliamo di utilizzare un panno in microfibra inumidito con acqua calda ed eventualmente detersivi neutri (avendo cura di risciacquarli in caso di utilizzo). Non utilizzare spugne o detersivi abrasivi.

Per eliminare eventuali residui essiccati depositati sulla superficie, procedere con l'utilizzo di un raschietto di legno o plastica.

Alcune tipologie di macchie non tempestivamente rimosse potrebbero lasciare un alone permanente più o meno visibile. In caso di contatto con liquidi acidi (come succo di limone puro) o molto pigmentati (come vino rosso, caffè, cola) rimuovere tempestivamente e sciacquare con un panno umido e pulito. La permanenza della macchia nel tempo ne ostacola la completa rimozione. È possibile utilizzare candeggina per la rimozione delle macchie più ostinate: inumidire un panno e frizionare per qualche secondo la superficie. La maggior parte delle macchie non sarà più visibile nel giro di 2-3 minuti dall'applicazione, successivamente risciacquare con acqua e asciugare.

Questi consigli sono raccomandazioni di pulizia e manutenzione, e non garantiscono una completa rimozione delle macchie.

Consigliamo di testare sempre il metodo di pulizia su una parte nascosta dell'articolo per verificare la resistenza

del materiale.

I campioni colore sono da considerarsi indicativi per ciascun prodotto. Leggere differenze di colore tra una partita e l'altra sono da considerarsi normali.

Certificazioni materiali

Cristalceramica marmo opaco calacatta

La cristalceramica unisce eleganza e resistenza. I piani in cristalceramica sono composti da due lastre unite tra loro: lo strato inferiore è realizzato in vetro temperato, lo strato superiore di ceramica (gres porcellanato).

Una volta unite tra loro, le lastre danno vita ad un piano estremamente resistente, molto adatto alla collocazione in ambienti ad alta sollecitazione. Le proprietà che i piani in cristalceramica comprendono sono: alta idrorepellenza, resistenza al calore, resistenza al graffio e con elevata durata nel tempo.

PULIZIA E MANUTENZIONE

Per la pulizia quotidiana consigliamo di utilizzare un panno in microfibra inumidito con acqua calda ed eventualmente detersivi neutri (avendo cura di risciacquarli in caso di utilizzo). Non utilizzare spugne o detersivi abrasivi.

Per eliminare eventuali residui essiccati depositati sulla superficie, procedere con l'utilizzo di un raschietto di legno o plastica.

Alcune tipologie di macchie non tempestivamente rimosse potrebbero lasciare un alone permanente più o meno visibile. In caso di contatto con liquidi acidi (come succo di limone puro) o molto pigmentati (come vino rosso, caffè, cola) rimuovere tempestivamente e sciacquare con un panno umido e pulito. La permanenza della macchia nel tempo ne ostacola la completa rimozione. È possibile utilizzare candeggina per la rimozione delle macchie più ostinate: inumidire un panno e frizionare per qualche secondo la superficie. La maggior parte delle macchie non sarà più visibile nel giro di 2-3 minuti dall'applicazione, successivamente risciacquare con acqua e asciugare.

Questi consigli sono raccomandazioni di pulizia e manutenzione, e non garantiscono una completa rimozione delle macchie.

Consigliamo di testare sempre il metodo di pulizia su una parte nascosta dell'articolo per verificare la resistenza del materiale.

I campioni colore sono da considerarsi indicativi per ciascun prodotto. Leggere differenze di colore tra una partita e l'altra sono da considerarsi normali.

Certificazioni materiali

Cristalceramica marmo greco nero lucido

La cristalceramica unisce eleganza e resistenza. I piani in cristalceramica sono composti da due lastre unite tra loro: lo strato inferiore è realizzato in vetro temperato, lo strato superiore di ceramica (gres porcellanato).

Una volta unite tra loro, le lastre danno vita ad un piano estremamente resistente, molto adatto alla collocazione in ambienti ad alta sollecitazione. Le proprietà che i piani in cristalceramica comprendono sono: alta idrorepellenza, resistenza al calore, resistenza al graffio e con elevata durata nel tempo.

PULIZIA E MANUTENZIONE

Per la pulizia quotidiana consigliamo di utilizzare un panno in microfibra inumidito con acqua calda ed eventualmente detersivi neutri (avendo cura di risciacquarli in caso di utilizzo). Non utilizzare spugne o detersivi abrasivi.

Per eliminare eventuali residui essiccati depositati sulla superficie, procedere con l'utilizzo di un raschietto di legno o plastica.

Alcune tipologie di macchie non tempestivamente rimosse potrebbero lasciare un alone permanente più o meno visibile. In caso di contatto con liquidi acidi (come succo di limone puro) o molto pigmentati (come vino rosso, caffè, cola) rimuovere tempestivamente e sciacquare con un panno umido e pulito. La permanenza della macchia nel tempo ne ostacola la completa rimozione. È possibile utilizzare candeggina per la rimozione delle macchie più ostinate: inumidire un panno e frizionare per qualche secondo la superficie. La maggior parte delle macchie non sarà più visibile nel giro di 2-3 minuti dall'applicazione, successivamente risciacquare con acqua e asciugare.

Questi consigli sono raccomandazioni di pulizia e manutenzione, e non garantiscono una completa rimozione delle macchie.

Consigliamo di testare sempre il metodo di pulizia su una parte nascosta dell'articolo per verificare la resistenza

del materiale.

I campioni colore sono da considerarsi indicativi per ciascun prodotto. Leggere differenze di colore tra una partita e l'altra sono da considerarsi normali.

Certificazioni materiali

Cristalceramica marmo opaco verde tinos

La cristalceramica unisce eleganza e resistenza. I piani in cristalceramica sono composti da due lastre unite tra loro: lo strato inferiore è realizzato in vetro temperato, lo strato superiore di ceramica (gres porcellanato).

Una volta unite tra loro, le lastre danno vita ad un piano estremamente resistente, molto adatto alla collocazione in ambienti ad alta sollecitazione. Le proprietà che i piani in cristalceramica comprendono sono: alta idrorepellenza, resistenza al calore, resistenza al graffio e con elevata durata nel tempo.

PULIZIA E MANUTENZIONE

Per la pulizia quotidiana consigliamo di utilizzare un panno in microfibra inumidito con acqua calda ed eventualmente detersivi neutri (avendo cura di risciacquarli in caso di utilizzo). Non utilizzare spugne o detersivi abrasivi.

Per eliminare eventuali residui essiccati depositati sulla superficie, procedere con l'utilizzo di un raschietto di legno o plastica.

Alcune tipologie di macchie non tempestivamente rimosse potrebbero lasciare un alone permanente più o meno visibile. In caso di contatto con liquidi acidi (come succo di limone puro) o molto pigmentati (come vino rosso, caffè, cola) rimuovere tempestivamente e sciacquare con un panno umido e pulito. La permanenza della macchia nel tempo ne ostacola la completa rimozione. È possibile utilizzare candeggina per la rimozione delle macchie più ostinate: inumidire un panno e frizionare per qualche secondo la superficie. La maggior parte delle macchie non sarà più visibile nel giro di 2-3 minuti dall'applicazione, successivamente risciacquare con acqua e asciugare.

Questi consigli sono raccomandazioni di pulizia e manutenzione, e non garantiscono una completa rimozione delle macchie.

Consigliamo di testare sempre il metodo di pulizia su una parte nascosta dell'articolo per verificare la resistenza del materiale.

I campioni colore sono da considerarsi indicativi per ciascun prodotto. Leggere differenze di colore tra una partita e l'altra sono da considerarsi normali.

Certificazioni materiali

Cristalceramica marmo lucido noir desir

La cristalceramica unisce eleganza e resistenza. I piani in cristalceramica sono composti da due lastre unite tra loro: lo strato inferiore è realizzato in vetro temperato, lo strato superiore di ceramica (gres porcellanato).

Una volta unite tra loro, le lastre danno vita ad un piano estremamente resistente, molto adatto alla collocazione in ambienti ad alta sollecitazione. Le proprietà che i piani in cristalceramica comprendono sono: alta idrorepellenza, resistenza al calore, resistenza al graffio e con elevata durata nel tempo.

PULIZIA E MANUTENZIONE

Per la pulizia quotidiana consigliamo di utilizzare un panno in microfibra inumidito con acqua calda ed eventualmente detersivi neutri (avendo cura di risciacquarli in caso di utilizzo). Non utilizzare spugne o detersivi abrasivi.

Per eliminare eventuali residui essiccati depositati sulla superficie, procedere con l'utilizzo di un raschietto di legno o plastica.

Alcune tipologie di macchie non tempestivamente rimosse potrebbero lasciare un alone permanente più o meno visibile. In caso di contatto con liquidi acidi (come succo di limone puro) o molto pigmentati (come vino rosso, caffè, cola) rimuovere tempestivamente e sciacquare con un panno umido e pulito. La permanenza della macchia nel tempo ne ostacola la completa rimozione. È possibile utilizzare candeggina per la rimozione delle macchie più ostinate: inumidire un panno e frizionare per qualche secondo la superficie. La maggior parte delle macchie non sarà più visibile nel giro di 2-3 minuti dall'applicazione, successivamente risciacquare con acqua e asciugare.

Questi consigli sono raccomandazioni di pulizia e manutenzione, e non garantiscono una completa rimozione delle macchie.

Consigliamo di testare sempre il metodo di pulizia su una parte nascosta dell'articolo per verificare la resistenza

del materiale.

I campioni colore sono da considerarsi indicativi per ciascun prodotto. Leggere differenze di colore tra una partita e l'altra sono da considerarsi normali.

Certificazioni materiali

Cristalceramica marmo opaco noir desir

I piani in ceramica danno vita ad un piano estremamente resistente, molto adatto alla collocazione in ambienti ad alta sollecitazione. Le proprietà che i piani in ceramica comprendono sono: alta idrorepellenza, resistenza al calore, resistenza al graffio e con elevata durata nel tempo.

PULIZIA E MANUTENZIONE

Per la pulizia quotidiana consigliamo di utilizzare un panno in microfibra inumidito con acqua calda ed eventualmente detergenti neutri (avendo cura di risciacquarli in caso di utilizzo). Non utilizzare spugne o detergenti abrasivi.

Per eliminare eventuali residui essiccati depositati sulla superficie, procedere con l'utilizzo di un raschietto di legno o plastica.

Alcune tipologie di macchie non tempestivamente rimosse potrebbero lasciare un alone permanente più o meno visibile. In caso di contatto con liquidi acidi (come succo di limone puro) o molto pigmentati (come vino rosso, caffè, cola) rimuovere tempestivamente e sciacquare con un panno umido e pulito. La permanenza della macchia nel tempo ne ostacola la completa rimozione. È possibile utilizzare candeggina per la rimozione delle macchie più ostinate: inumidire un panno e frizionare per qualche secondo la superficie. La maggior parte delle macchie non sarà più visibile nel giro di 2-3 minuti dall'applicazione, successivamente risciacquare con acqua e asciugare.

Questi consigli sono raccomandazioni di pulizia e manutenzione, e non garantiscono una completa rimozione delle macchie.

Consigliamo di testare sempre il metodo di pulizia su una parte nascosta dell'articolo per verificare la resistenza del materiale.

I campioni colore sono da considerarsi indicativi per ciascun prodotto. Leggere differenze di colore tra una partita e l'altra sono da considerarsi normali.