

MIDJ



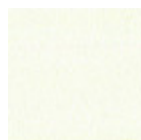
Tavolo Nenè rettangolare

design Paolo Vernier, 2013

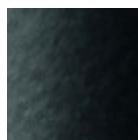
Tavolo Nenè rettangolare a quattro gambe in metallo verniciato. piano in melaminico. laminato, hpl o fenix.

Colori e materiali

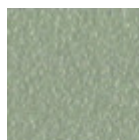
Struttura



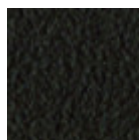
Metallo bianco



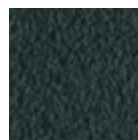
Metallo nero



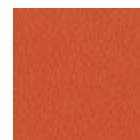
Metallo corda



Metallo Marrone



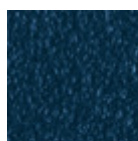
Metallo grafite



Metallo arancio papaya



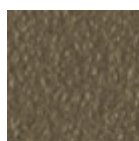
Metallo azzurro



Metallo blu oceano



Metallo Bronzo



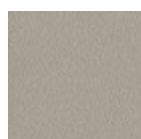
Metallo fango



Metallo giallo oro



Metallo giallo pastello



Metallo grigio cenere



Metallo grigio chiaro



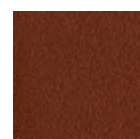
Metallo ocre



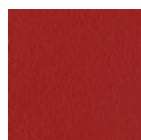
Metallo rosa cipria



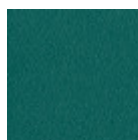
Metallo rosso



Metallo rosso bulgaro



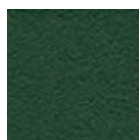
Metallo rosso ciliegia



Metallo verde pino

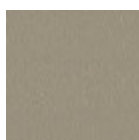


Metallo verde salvia

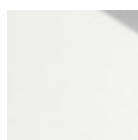
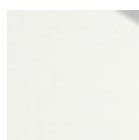
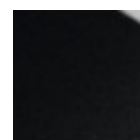


Metallo verde scuro

Piano

**Melaminico**

4 Colori

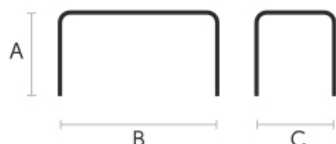
**Hpl bianco bordo bianco****Hpl bianco bordo nero****Hpl cemento****Hpl corten****Hpl nero****Laminato**

6 Colori

**Laminato fenix**

2 Colori

Dimensioni



A (cm)	B (cm)	C (cm)
(inch)	(inch)	(inch)
75	140	90
29.5	55.1	35.4

Dati volumetrici

Peso 32 Kg**Volume** 0.29 mc**Colli** 3

Certificazioni materiali

Metallo verde scuro

L'oggetto sottoposto al processo di verniciatura a polvere viene inserito in un forno di polimerizzazione, andando a formare uno strato aderente ed estremamente durevole. Inoltre, le tecnologie utilizzate nella fase precedente a quella della verniciatura a polvere giocano un ruolo fondamentale nel risultato finale della lavorazione. Sono infatti indispensabili per aumentare l'aderenza della vernice sulla superficie metallica e quindi garantirne la durata nel tempo. I telai in metallo, a seguito di una pulizia totale della superficie, passano attraverso dei processi di conversione chimica, creando una base compatta che consente una migliore adesione del successivo trattamento.

PULIZIA E MANUTENZIONE

Per la pulizia delle superfici utilizzare un panno in microfibra umido con detergente neutro oppure prodotti specifici per la pulizia del metallo. Evitare di urtare o strofinare la superficie rivestita con oggetti rigidi o appuntiti. Non adoperare pagliette in acciaio né altri materiali abrasivi che graffierebbero inevitabilmente la superficie. Non lasciare a lungo sulla superficie oggetti di ferro arrugginiti.

PARTICOLARI ATTENZIONI DI CARATTERE GENERALE

Questi trattamenti superficiali non sono adatti all'uso outdoor, ma garantiscono un'ottima resistenza all'usura, sporco, polvere.

Certificazioni materiali

Laminato

I piani in laminato sono frutto della pressione di un grande numero di fogli sottilissimi di carta impregnati con resine termoindurenti. I piani in laminato sono disponibili in tinte di tendenza e offrono buone prestazioni d'uso.

PULIZIA E MANUTENZIONE

Per la pulizia quotidiana consigliamo l'utilizzo di un panno in microfibra inumidito d'acqua o una soluzione di acqua e sapone neutro, avendo la cura di asciugare il piano al termine dell'operazione. In caso di macchie utilizzare un panno in microfibra con detergente specifico per laminati. Concludere sempre la pulizia asciugando la superficie con un panno asciutto per evitare aloni. I piani in laminato non devono

essere trattati con pagliette in acciaio o prodotti contenenti creme abrasive o detersivi in polvere.

Questi consigli sono raccomandazioni di pulizia e non garantiscono una completa rimozione delle macchie. Consigliamo di testare sempre il metodo di pulizia su una parte nascosta dell'articolo per verificare la resistenza del colore.

Certificazioni materiali

Laminato fenix

Fenix è un materiale unico nel suo genere: opaco, dalla mano setosa e dalle mille proprietà per un uso intensivo. Fenix viene realizzato in seguito ad una particolare serie di lavorazioni che prevede rivestimenti multistrato, l'uso di resine acriliche di nuova generazione che vengono indurite e fissate attraverso il processo di Electron Beam Curing. Con una bassa riflessione della luce, la superficie di Fenix è estremamente opaca, resistente ai graffi, anti-impronta, piacevolmente morbida al tatto e di facile manutenzione. Tra i suoi punti forti anche la riparabilità termica che conferisce a questo materiale la capacità di rigenerarsi da eventuali micro-graffi superficiali.

PULIZIA E MANUTENZIONE

Fenix non richiede una manutenzione particolare. Per la pulizia regolare consigliamo l'utilizzo di un panno in microfibra inumidito con acqua tiepida o un detergente delicato. Quasi tutti i normali prodotti e disinfettanti

per la pulizia domestica sono perfettamente tollerati. Per le macchie più comuni è sufficiente pulire la superficie con acqua calda, utilizzando un panno non abrasivo. Le macchie persistenti possono essere rimosse con detersivi domestici non abrasivi. Se i residui sono vecchi e induriti, per rimuoverli si può utilizzare una spugna magica. Dopo avere utilizzato un detergente, è consigliabile risciacquare con acqua calda per rimuovere eventuali residui. In caso di micro graffi è possibile intervenire sulla zona interessata con il calore: proteggere il piano con un foglio di carta assorbente, spruzzare il foglio con acqua per renderlo molto umido. Successivamente passare con movimenti circolari un ferro da stiro impostato a calore medio-alto per circa 30-40 secondi. Non utilizzare vapore. Rimuovere il foglio di carta e asciugare con un panno in microfibra asciutto.

Questi consigli sono raccomandazioni di pulizia e non garantiscono una completa rimozione delle macchie.

Consigliamo di testare sempre il metodo di pulizia su una parte nascosta dell'articolo per verificare la resistenza del colore.

I campioni colore sono da considerarsi indicativi per ciascun prodotto. Leggere differenze di colore tra una partita e l'altra sono da considerarsi normali.