

MIDJ

Tavolo Zeus LG

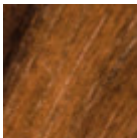
Tavolo fisso Zeus con struttura in legno.

Piano disponibile in legno impiallacciato, legno, vetro o ceramica. Piano in marmo disponibile esclusivamente per la versione 200x100 cm.



Colori e materiali

Struttura

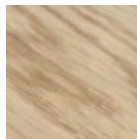


Impiallacciato noce fiammato

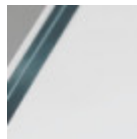
Piano



Massello di noce bordo corteccia



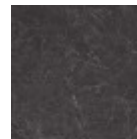
Massello di rovere bordo dritto



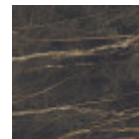
Vetro trasparente extrachiaro



Cristalceramica marmo lucido calacatta



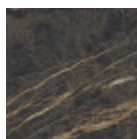
Cristalceramica marmo greco nero lucido



Cristalceramica marmo lucido noir desir



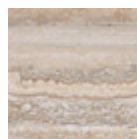
Cristalceramica marmo opaco calacatta



Cristalceramica marmo opaco noir desir



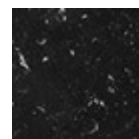
Cristalceramica marmo opaco verde tinos



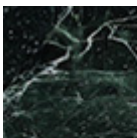
Marmo beige travertino romano
1 colore



Marmo bianco calacatta vagli
1 colore



Marmo nero marchiña
1 colore



Marmo verde tinos
1 colore

Dimensioni



Dati volumetrici

Peso 116 Kg
Volume 0.37 mc
Colli 5

	A (cm) (inch)	B (cm) (inch)	C (cm) (inch)
200x100 (cm) (inch)	76 29.9	200 78.7	100 39.4
200x106 (cm) (inch)	76 29.9	200 78.7	106 41.7
250x100 (cm) (inch)	76 29.9	250 98.4	100 39.4
250x106 (cm) (inch)	76 29.9	250 98.4	106 41.7

Certificazioni materiali

Impiallacciato noce fiammato

PLUS E VANTAGGI DEL MATERIALE

I legni impiallacciati sono il risultato di un processo di incollaggio di fogli di legno estremamente sottili, ottenuti dal taglio orizzontale rotativo dei tronchi applicati a supporti di vario tipo per produrre elementi di arredo, che abbiano un aspetto simile al massello ma con migliori prestazioni in termini di esistenza ai tarli, maggiore leggerezza e maggiore stabilità nel tempo.

NORME DI MANUTENZIONE

Per la pulizia ordinaria dei legni impiallacciati utilizzare un panno inumidito con sapone neutro ben diluito in acqua o prodotti specifici. Asciugare sempre ad ogni applicazione con un panno asciutto o carta assorbente. Non utilizzare prodotti abrasivi. In caso di versamenti accidentali di sostanze o liquidi, tamponare immediatamente il legno con carta assorbente o con un panno asciutto e pulito. Evitare la vicinanza con fonti di calore. Esporre in maniera uniforme alla luce i legni in impiallacciato, ad esempio aprendo periodicamente le allunghe dei tavoli che sono riposte all'interno delle strutture, o spostando periodicamente eventuali oggetti come vasi ed accessori appoggiati sulla superficie.

I campioni colore sono da considerarsi indicativi per ciascun prodotto. Leggere differenze di colore tra una partita e l'altra sono da considerarsi normali.

Certificazioni materiali

Massello di rovere bordo dritto

I piani in legno massello sono ricavati dal tronco dell'albero, in particolare dal durame, ovvero la parte interna (ovvero quella meno giovane) dell'albero. Ogni piano presenta caratteristiche uniche in termini di venature e nodi dovute all'origine naturale del materiale. Per raggiungere le larghezze necessarie alla realizzazione di un piano per uso domestico, vengono uniti fra loro diversi listelli cercando di mantenere la maggiore omogeneità possibile. Il legno poi viene finito con una verniciatura protettiva.

NORME DI MANUTENZIONE

Per la pulizia ordinaria dei piani in legno massello utilizzare un panno inumidito con sapone neutro ben diluito in acqua o prodotti specifici. Asciugare sempre ad ogni applicazione con un panno asciutto o carta assorbente. Non utilizzare prodotti abrasivi. In caso di versamenti accidentali di sostanze o liquidi, tamponare immediatamente il piano con carta assorbente o con un panno asciutto e pulito. Evitare la vicinanza con fonti di calore. Esporre in maniera uniforme alla luce i piani in legno massello, ad esempio aprendo periodicamente le allunghe dei tavoli che sono riposte all'interno delle strutture, o spostando periodicamente eventuali oggetti come vasi ed accessori appoggiati sulla superficie.

Certificazioni materiali

Vetro trasparente extrachiaro

I piani in vetro temprato sono eleganti e lucenti, l'interazione con la luce circostante ne esalta la brillantezza e aumenta il loro fascino intramontabile.

Il vetro temprato è un vetro che è stato sottoposto ad uno speciale trattamento che prevede un graduale riscaldamento, al quale segue un repentino raffreddamento ad aria. Questa procedura permette la trasformazione in un vetro più resistente e sicuro, in quanto, in caso di rottura, si frantumerà in piccoli frammenti innocui. I vetri temprati in piano possono presentare dei leggeri graffi dovuti allo scorrimento sui rulli del forno. Inoltre eventuali puntini e aloni presenti sulla superficie, visibili in condizioni particolari di luce o controllo, non sono da considerarsi difetti bensì provano l'avvenuta lavorazione di tempera.

PULIZIA E MANUTENZIONE

I piani in vetro non necessitano di particolari interventi di manutenzione e la pulizia risulta semplice ed efficace. In generale, per la pulizia quotidiana consigliamo di utilizzare un panno in microfibra specifico per vetri inumidito con acqua calda o detersivi formulati per le superfici in vetro. Per macchie più resistenti, utilizzare prodotti o detersivi per la pulizia non abrasivi. Per eliminare eventuali residui essiccati depositati sulla superficie, procedere con l'utilizzo di un raschietto di legno o plastica. Non utilizzare spugne ruvide o abrasive. Per tutti i piani consigliamo di evitare il contatto diretto con utensili affilati o appuntiti, così come evitare di appoggiare direttamente contenitori molto freddi o molto caldi direttamente sui piani in vetro. Questi consigli sono raccomandazioni di pulizia e manutenzione, e non garantiscono una completa rimozione delle macchie. Consigliamo di testare sempre il metodo di pulizia su una parte nascosta dell'articolo per verificare la resistenza del materiale.

I campioni colore sono da considerarsi indicativi per ciascun prodotto. Leggere differenze di colore tra una partita e l'altra sono da considerarsi normali.

Certificazioni materiali

Cristalceramica marmo lucido calacatta

La cristalceramica unisce eleganza e resistenza. I piani in cristalceramica sono composti da due lastre unite tra loro: lo strato inferiore è realizzato in vetro temperato, lo strato superiore di ceramica (gres porcellanato).

Una volta unite tra loro, le lastre danno vita ad un piano estremamente resistente, molto adatto alla collocazione in ambienti ad alta sollecitazione. Le proprietà che i piani in cristalceramica comprendono sono: alta idrorepellenza, resistenza al calore, resistenza al graffio e con elevata durata nel tempo.

PULIZIA E MANUTENZIONE

Per la pulizia quotidiana consigliamo di utilizzare un panno in microfibra inumidito con acqua calda ed eventualmente detersivi neutri (avendo cura di risciacquarli in caso di utilizzo). Non utilizzare spugne o detersivi abrasivi.

Per eliminare eventuali residui essiccati depositati sulla superficie, procedere con l'utilizzo di un raschietto di legno o plastica.

Alcune tipologie di macchie non tempestivamente rimosse potrebbero lasciare un alone permanente più o meno visibile. In caso di contatto con liquidi acidi (come succo di limone puro) o molto pigmentati (come vino rosso, caffè, cola) rimuovere tempestivamente e sciacquare con un panno umido e pulito. La permanenza della macchia nel tempo ne ostacola la completa rimozione. È possibile utilizzare candeggina per la rimozione delle macchie più ostinate: inumidire un panno e frizionare per qualche secondo la superficie. La maggior parte delle macchie non sarà più visibile nel giro di 2-3 minuti dall'applicazione, successivamente risciacquare con acqua e asciugare.

Questi consigli sono raccomandazioni di pulizia e manutenzione, e non garantiscono una completa rimozione delle macchie.

Consigliamo di testare sempre il metodo di pulizia su una parte nascosta dell'articolo per verificare la resistenza del materiale.

I campioni colore sono da considerarsi indicativi per ciascun prodotto. Leggere differenze di colore tra una partita e l'altra sono da considerarsi normali.

Certificazioni materiali

Cristalceramica marmo greco nero lucido

La cristalceramica unisce eleganza e resistenza. I piani in cristalceramica sono composti da due lastre unite tra loro: lo strato inferiore è realizzato in vetro temperato, lo strato superiore di ceramica (gres porcellanato).

Una volta unite tra loro, le lastre danno vita ad un piano estremamente resistente, molto adatto alla collocazione in ambienti ad alta sollecitazione. Le proprietà che i piani in cristalceramica comprendono sono: alta idrorepellenza, resistenza al calore, resistenza al graffio e con elevata durata nel tempo.

PULIZIA E MANUTENZIONE

Per la pulizia quotidiana consigliamo di utilizzare un panno in microfibra inumidito con acqua calda ed eventualmente detersivi neutri (avendo cura di risciacquarli in caso di utilizzo). Non utilizzare spugne o detersivi abrasivi.

Per eliminare eventuali residui essiccati depositati sulla superficie, procedere con l'utilizzo di un raschietto di legno o plastica.

Alcune tipologie di macchie non tempestivamente rimosse potrebbero lasciare un alone permanente più o meno visibile. In caso di contatto con liquidi acidi (come succo di limone puro) o molto pigmentati (come vino rosso, caffè, cola) rimuovere tempestivamente e sciacquare con un panno umido e pulito. La permanenza della macchia nel tempo ne ostacola la completa rimozione. È possibile utilizzare candeggina per la rimozione delle macchie più ostinate: inumidire un panno e frizionare per qualche secondo la superficie. La maggior parte delle macchie non sarà più visibile nel giro di 2-3 minuti dall'applicazione, successivamente risciacquare con acqua e asciugare.

Questi consigli sono raccomandazioni di pulizia e manutenzione, e non garantiscono una completa rimozione delle macchie.

Consigliamo di testare sempre il metodo di pulizia su una parte nascosta dell'articolo per verificare la resistenza del materiale.

I campioni colore sono da considerarsi indicativi per ciascun prodotto. Leggere differenze di colore tra una partita e l'altra sono da considerarsi normali.

Certificazioni materiali

Cristalceramica marmo lucido noir desir

La cristalceramica unisce eleganza e resistenza. I piani in cristalceramica sono composti da due lastre unite tra loro: lo strato inferiore è realizzato in vetro temperato, lo strato superiore di ceramica (gres porcellanato).

Una volta unite tra loro, le lastre danno vita ad un piano estremamente resistente, molto adatto alla collocazione in ambienti ad alta sollecitazione. Le proprietà che i piani in cristalceramica comprendono sono: alta idrorepellenza, resistenza al calore, resistenza al graffio e con elevata durata nel tempo.

PULIZIA E MANUTENZIONE

Per la pulizia quotidiana consigliamo di utilizzare un panno in microfibra inumidito con acqua calda ed eventualmente detersivi neutri (avendo cura di risciacquarli in caso di utilizzo). Non utilizzare spugne o detersivi abrasivi.

Per eliminare eventuali residui essiccati depositati sulla superficie, procedere con l'utilizzo di un raschietto di legno o plastica.

Alcune tipologie di macchie non tempestivamente rimosse potrebbero lasciare un alone permanente più o meno visibile. In caso di contatto con liquidi acidi (come succo di limone puro) o molto pigmentati (come vino rosso, caffè, cola) rimuovere tempestivamente e sciacquare con un panno umido e pulito. La permanenza della macchia nel tempo ne ostacola la completa rimozione. È possibile utilizzare candeggina per la rimozione delle macchie più ostinate: inumidire un panno e frizionare per qualche secondo la superficie. La maggior parte delle macchie non sarà più visibile nel giro di 2-3 minuti dall'applicazione, successivamente risciacquare con acqua e asciugare.

Questi consigli sono raccomandazioni di pulizia e manutenzione, e non garantiscono una completa rimozione delle macchie.

Consigliamo di testare sempre il metodo di pulizia su una parte nascosta dell'articolo per verificare la resistenza del materiale.

I campioni colore sono da considerarsi indicativi per ciascun prodotto. Leggere differenze di colore tra una partita e l'altra sono da considerarsi normali.

Certificazioni materiali

Cristalceramica marmo opaco calacatta

La cristalceramica unisce eleganza e resistenza. I piani in cristalceramica sono composti da due lastre unite tra loro: lo strato inferiore è realizzato in vetro temperato, lo strato superiore di ceramica (gres porcellanato).

Una volta unite tra loro, le lastre danno vita ad un piano estremamente resistente, molto adatto alla collocazione in ambienti ad alta sollecitazione. Le proprietà che i piani in cristalceramica comprendono sono: alta idrorepellenza, resistenza al calore, resistenza al graffio e con elevata durata nel tempo.

PULIZIA E MANUTENZIONE

Per la pulizia quotidiana consigliamo di utilizzare un panno in microfibra inumidito con acqua calda ed eventualmente detersivi neutri (avendo cura di risciacquarli in caso di utilizzo). Non utilizzare spugne o detersivi abrasivi.

Per eliminare eventuali residui essiccati depositati sulla superficie, procedere con l'utilizzo di un raschietto di legno o plastica.

Alcune tipologie di macchie non tempestivamente rimosse potrebbero lasciare un alone permanente più o meno visibile. In caso di contatto con liquidi acidi (come succo di limone puro) o molto pigmentati (come vino rosso, caffè, cola) rimuovere tempestivamente e sciacquare con un panno umido e pulito. La permanenza della macchia nel tempo ne ostacola la completa rimozione. È possibile utilizzare candeggina per la rimozione delle macchie più ostinate: inumidire un panno e frizionare per qualche secondo la superficie. La maggior parte delle macchie non sarà più visibile nel giro di 2-3 minuti dall'applicazione, successivamente risciacquare con acqua e asciugare.

Questi consigli sono raccomandazioni di pulizia e manutenzione, e non garantiscono una completa rimozione delle macchie.

Consigliamo di testare sempre il metodo di pulizia su una parte nascosta dell'articolo per verificare la resistenza del materiale.

I campioni colore sono da considerarsi indicativi per ciascun prodotto. Leggere differenze di colore tra una partita e l'altra sono da considerarsi normali.

Certificazioni materiali

Cristalceramica marmo opaco noir desir

I piani in ceramica danno vita ad un piano estremamente resistente, molto adatto alla collocazione in ambienti ad alta sollecitazione. Le proprietà che i piani in ceramica comprendono sono: alta idrorepellenza, resistenza al calore, resistenza al graffio e con elevata durata nel tempo.

PULIZIA E MANUTENZIONE

Per la pulizia quotidiana consigliamo di utilizzare un panno in microfibra inumidito con acqua calda ed eventualmente detersivi neutri (avendo cura di risciacquarli in caso di utilizzo). Non utilizzare spugne o detersivi abrasivi.

Per eliminare eventuali residui essiccati depositati sulla superficie, procedere con l'utilizzo di un raschietto di legno o plastica.

Alcune tipologie di macchie non tempestivamente rimosse potrebbero lasciare un alone permanente più o meno visibile. In caso di contatto con liquidi acidi (come succo di limone puro) o molto pigmentati (come vino rosso, caffè, cola) rimuovere tempestivamente e sciacquare con un panno umido e pulito. La permanenza della macchia nel tempo ne ostacola la completa rimozione. È possibile utilizzare candeggina per la rimozione delle macchie più ostinate: inumidire un panno e frizionare per qualche secondo la superficie. La maggior parte delle macchie non sarà più visibile nel giro di 2-3 minuti dall'applicazione, successivamente risciacquare con acqua e asciugare.

Questi consigli sono raccomandazioni di pulizia e manutenzione, e non garantiscono una completa rimozione delle macchie.

Consigliamo di testare sempre il metodo di pulizia su una parte nascosta dell'articolo per verificare la resistenza del materiale.

I campioni colore sono da considerarsi indicativi per ciascun prodotto. Leggere differenze di colore tra una partita e l'altra sono da considerarsi normali.

Certificazioni materiali

Cristalceramica marmo opaco verde tinos

La cristalceramica unisce eleganza e resistenza. I piani in cristalceramica sono composti da due lastre unite tra loro: lo strato inferiore è realizzato in vetro temperato, lo strato superiore di ceramica (gres porcellanato).

Una volta unite tra loro, le lastre danno vita ad un piano estremamente resistente, molto adatto alla collocazione in ambienti ad alta sollecitazione. Le proprietà che i piani in cristalceramica comprendono sono: alta idrorepellenza, resistenza al calore, resistenza al graffio e con elevata durata nel tempo.

PULIZIA E MANUTENZIONE

Per la pulizia quotidiana consigliamo di utilizzare un panno in microfibra inumidito con acqua calda ed eventualmente detersivi neutri (avendo cura di risciacquarli in caso di utilizzo). Non utilizzare spugne o detersivi abrasivi.

Per eliminare eventuali residui essiccati depositati sulla superficie, procedere con l'utilizzo di un raschietto di legno o plastica.

Alcune tipologie di macchie non tempestivamente rimosse potrebbero lasciare un alone permanente più o meno visibile. In caso di contatto con liquidi acidi (come succo di limone puro) o molto pigmentati (come vino rosso, caffè, cola) rimuovere tempestivamente e sciacquare con un panno umido e pulito. La permanenza della macchia nel tempo ne ostacola la completa rimozione. È possibile utilizzare candeggina per la rimozione delle macchie più ostinate: inumidire un panno e frizionare per qualche secondo la superficie. La maggior parte delle macchie non sarà più visibile nel giro di 2-3 minuti dall'applicazione, successivamente risciacquare con acqua e asciugare.

Questi consigli sono raccomandazioni di pulizia e manutenzione, e non garantiscono una completa rimozione delle macchie.

Consigliamo di testare sempre il metodo di pulizia su una parte nascosta dell'articolo per verificare la resistenza del materiale.

I campioni colore sono da considerarsi indicativi per ciascun prodotto. Leggere differenze di colore tra una partita e l'altra sono da considerarsi normali.

Certificazioni materiali

Marmo beige travertino romano

Il marmo è una roccia calcarea che ha assunto una struttura cristallina capace di acquistare una buona levigatura e lucidatura a seguito di una sapiente lavorazione.

I componenti naturali della roccia (quarzo, grafite, idrossido di ferro, ecc.) possono conferire colori e aspetti diversi, che determinano la diversa tipologia del marmo. Abbiamo selezionato per le nostre collezioni marmi tra i più prestigiosi di origine italiana, greca e spagnola. Ogni piano in marmo è unico e irripetibile: il blocco dal quale si ricavano le lastre mostra colori influenzati dalle sostanze minerali presenti in natura, per questa ragione è impossibile ottenere lastre identiche tra loro. In quanto materiale naturale, lavorato con procedimenti che mantengono la sua qualità, è possibile osservare particolarità come venature, lievi irregolarità superficiali, forellini e colorazioni pigmentate di vario tipo, che rendono il materiale unico e inimitabile e non ne pregiudicano la qualità o la tenuta strutturale.

PULIZIA E MANUTENZIONE

Per una regolare pulizia utilizzare un panno morbido in microfibra inumidito con acqua oppure con una soluzione di acqua e sapone neutro. In caso di macchie è possibile applicare prodotti specifici per la pulizia del marmo, avendo cura di asciugare sempre la superficie con un panno pulito o un foglio di carta assorbente. Essendo il marmo un materiale poroso, qualsiasi macchia deve essere asportata subito prima che riesca a penetrare. Per preservare la bellezza del materiale raccomandiamo di non versare sui piani in marmo sostanze acide quali bevande gasate o alcoliche, succo di limone, vino, caffè, the, aceto e qualsiasi sostanza oleosa. In caso di contatto agire tempestivamente rimuovendole del tutto e poi sciacquando la superficie con un panno morbido inumidito d'acqua al fine di non far penetrare nei pori i liquidi che potrebbero intaccare la lucidità o il colore.

Non utilizzare spugne o detersivi abrasivi, ammoniaca, candeggina o acidi.

Questi consigli sono raccomandazioni di pulizia e manutenzione, e non garantiscono una completa rimozione delle macchie.

Consigliamo di testare sempre il metodo di pulizia su una parte nascosta dell'articolo per verificare la resistenza del materiale.

I campioni colore sono da considerarsi indicativi per ciascun prodotto. Leggere differenze di colore tra una partita e l'altra sono da considerarsi normali.

Certificazioni materiali

Marmo bianco calacatta vagli

Il marmo è una roccia calcarea che ha assunto una struttura cristallina capace di acquistare una buona levigatura e lucidatura a seguito di una sapiente lavorazione.

I componenti naturali della roccia (quarzo, grafite, idrossido di ferro, ecc.) possono conferire colori e aspetti diversi, che determinano la diversa tipologia del marmo. Abbiamo selezionato per le nostre collezioni marmi tra i più prestigiosi di origine italiana, greca e spagnola. Ogni piano in marmo è unico e irripetibile: il blocco dal quale si ricavano le lastre mostra colori influenzati dalle sostanze minerali presenti in natura, per questa ragione è impossibile ottenere lastre identiche tra loro. In quanto materiale naturale, lavorato con procedimenti che mantengono la sua qualità, è possibile osservare particolarità come venature, lievi irregolarità superficiali, forellini e colorazioni pigmentate di vario tipo, che rendono il materiale unico e inimitabile e non ne pregiudicano la qualità o la tenuta strutturale.

PULIZIA E MANUTENZIONE

Per una regolare pulizia utilizzare un panno morbido in microfibra inumidito con acqua oppure con una soluzione di acqua e sapone neutro. In caso di macchie è possibile applicare prodotti specifici per la pulizia del marmo, avendo cura di asciugare sempre la superficie con un panno pulito o un foglio di carta assorbente. Essendo il marmo un materiale poroso, qualsiasi macchia deve essere asportata subito prima che riesca a penetrare. Per preservare la bellezza del materiale raccomandiamo di non versare sui piani in marmo sostanze acide quali bevande gasate o alcoliche, succo di limone, vino, caffè, the, aceto e qualsiasi sostanza oleosa. In caso di contatto agire tempestivamente rimuovendole del tutto e poi sciacquando la superficie con un panno morbido inumidito d'acqua al fine di non far penetrare nei pori i liquidi che potrebbero intaccare la lucidità o il colore.

Non utilizzare spugne o detergenti abrasivi, ammoniaci, candeggina o acidi.

Questi consigli sono raccomandazioni di pulizia e manutenzione, e non garantiscono una completa rimozione delle macchie.

Consigliamo di testare sempre il metodo di pulizia su una parte nascosta dell'articolo per verificare la resistenza del materiale.

I campioni colore sono da considerarsi indicativi per ciascun prodotto. Leggere differenze di colore tra una partita e l'altra sono da considerarsi normali.

Certificazioni materiali

Marmo nero marquiña

Il marmo è una roccia calcarea che ha assunto una struttura cristallina capace di acquistare una buona levigatura e lucidatura a seguito di una sapiente lavorazione.

I componenti naturali della roccia (quarzo, grafite, idrossido di ferro, ecc.) possono conferire colori e aspetti diversi, che determinano la diversa tipologia del marmo. Abbiamo selezionato per le nostre collezioni marmi tra i più prestigiosi di origine italiana, greca e spagnola. Ogni piano in marmo è unico e irripetibile: il blocco dal quale si ricavano le lastre mostra colori influenzati dalle sostanze minerali presenti in natura, per questa ragione è impossibile ottenere lastre identiche tra loro. In quanto materiale naturale, lavorato con procedimenti che mantengono la sua qualità, è possibile osservare particolarità come venature, lievi irregolarità superficiali, forellini e colorazioni pigmentate di vario tipo, che rendono il materiale unico e inimitabile e non ne pregiudicano la qualità o la tenuta strutturale.

PULIZIA E MANUTENZIONE

Per una regolare pulizia utilizzare un panno morbido in microfibra inumidito con acqua oppure con una soluzione di acqua e sapone neutro. In caso di macchie è possibile applicare prodotti specifici per la pulizia del marmo, avendo cura di asciugare sempre la superficie con un panno pulito o un foglio di carta assorbente. Essendo il marmo un materiale poroso, qualsiasi macchia deve essere asportata subito prima che riesca a penetrare. Per preservare la bellezza del materiale raccomandiamo di non versare sui piani in marmo sostanze acide quali bevande gasate o alcoliche, succo di limone, vino, caffè, the, aceto e qualsiasi sostanza oleosa. In caso di contatto agire tempestivamente rimuovendole del tutto e poi sciacquando la superficie con un panno morbido inumidito d'acqua al fine di non far penetrare nei pori i liquidi che potrebbero intaccare la lucidità o il colore.

Non utilizzare spugne o detergenti abrasivi, ammoniaci, candeggina o acidi.

Questi consigli sono raccomandazioni di pulizia e manutenzione, e non garantiscono una completa

rimozione delle macchie.

Consigliamo di testare sempre il metodo di pulizia su una parte nascosta dell'articolo per verificare la resistenza del materiale.

I campioni colore sono da considerarsi indicativi per ciascun prodotto. Leggere differenze di colore tra una partita e l'altra sono da considerarsi normali.

Certificazioni materiali

Marmo verde tinos

Il marmo è una roccia calcarea che ha assunto una struttura cristallina capace di acquistare una buona levigatura e lucidatura a seguito di una sapiente lavorazione.

I componenti naturali della roccia (quarzo, grafite, idrossido di ferro, ecc.) possono conferire colori e aspetti diversi, che determinano la diversa tipologia del marmo. Abbiamo selezionato per le nostre collezioni marmi tra i più prestigiosi di origine italiana, greca e spagnola. Ogni piano in marmo è unico e irripetibile: il blocco dal quale si ricavano le lastre mostra colori influenzati dalle sostanze minerali presenti in natura, per questa ragione è impossibile ottenere lastre identiche tra loro. In quanto materiale naturale, lavorato con procedimenti che mantengono la sua qualità, è possibile osservare particolarità come venature, lievi irregolarità superficiali, forellini e colorazioni pigmentate di vario tipo, che rendono il materiale unico e inimitabile e non ne pregiudicano la qualità o la tenuta strutturale.

PULIZIA E MANUTENZIONE

Per una regolare pulizia utilizzare un panno morbido in microfibra inumidito con acqua oppure con una soluzione di acqua e sapone neutro. In caso di macchie è possibile applicare prodotti specifici per la pulizia del marmo, avendo cura di asciugare sempre

la superficie con un panno pulito o un foglio di carta assorbente. Essendo il marmo un materiale poroso, qualsiasi macchia deve essere asportata subito prima che riesca a penetrare. Per preservare la bellezza del materiale raccomandiamo di non versare sui piani in marmo sostanze acide quali bevande gasate o alcoliche, succo di limone, vino, caffè, the, aceto e qualsiasi sostanza oleosa. In caso di contatto agire tempestivamente rimuovendole del tutto e poi sciacquando la superficie con un panno morbido inumidito d'acqua al fine di non far penetrare nei pori i liquidi che potrebbero intaccarne la lucidità o il colore.

Non utilizzare spugne o detersivi abrasivi, ammoniaca, candeggina o acidi.

Questi consigli sono raccomandazioni di pulizia e manutenzione, e non garantiscono una completa rimozione delle macchie.

Consigliamo di testare sempre il metodo di pulizia su una parte nascosta dell'articolo per verificare la resistenza del materiale.

I campioni colore sono da considerarsi indicativi per ciascun prodotto. Leggere differenze di colore tra una partita e l'altra sono da considerarsi normali.