

MIDJ
INITALY

Sgabello Apelle Jump

design Beatriz Sempere, 2013

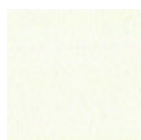
Apelle jump sgabello con struttura in acciaio verniciato. Sedile rivestito in cuoio, ecopelle, pelle, tessuto o tessuto cliente.

Sgabello disponibile in tre diverse altezze: h75 cm (29.9 in), h65 cm (26 in), h45 cm (18.5 in).



Colori e materiali

Struttura



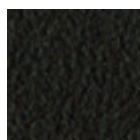
Acciaio Bianco



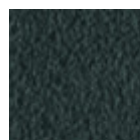
Acciaio Nero



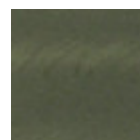
Acciaio Corda



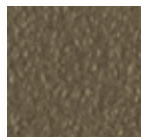
Acciaio Marrone



Acciaio Grafite



Acciaio Industrial
1 colore



Acciaio Fango



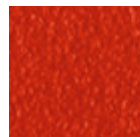
Acciaio Bronzo



Acciaio Giallo
Pastello



Acciaio Ocre



Acciaio rosso



Acciaio Verde Salvia



Acciaio Azzurro



Acciaio Blu Oceano



Acciaio Grigio Chiaro



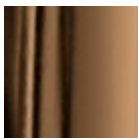
Acciaio Rosa Cipria



Oro Rosa



Nichel Nero



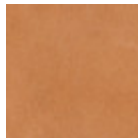
Bronzo Dorato

Rivestimento



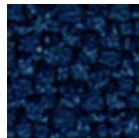
Cuio

20 Colori



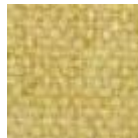
Cuio Toscano

3 Colori



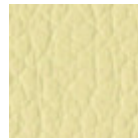
Tessuto Mirage

6 Colori



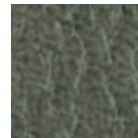
Tessuto Cotton Club

13 Colori



Similpelle Secret

22 Colori



Similpelle Vintage

12 Colori



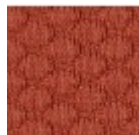
Tessuto Fenix Wool

13 Colori



Tessuto Carabù

15 Colori



Tessuto Visual

11 Colori



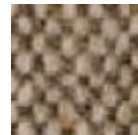
Tessuto Bubble

14 Colori



Tessuto Hot

14 Colori



Tessuto Main Line Flax

16 Colori



Tessuto Scubidù

10 Colori



Tessuto Second

11 Colori



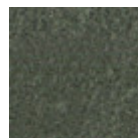
Velluto Superb

15 Colori



Pelle fiore

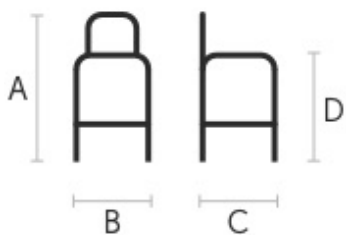
18 Colori



Pelle Vintage

4 Colori

Dimensioni



	cm	inch
A	76/66/47	29.9/26/18.5
B	42/44/42	16.2/17.3/16.5
C	40/41/42	15.8/16.1/16.5

Dati volumetrici

Peso 6 Kg

Volume 0.16 mc

Colli 1

Download

[3D Apelle Jump \(zip\)](https://www.midj.com/images/uploads/resources/apelle-jump-3d.zip) - <https://www.midj.com/images/uploads/resources/apelle-jump-3d.zip>

Certificazioni materiali

Cuio

RESISTENZA AL FUOCO:

Technical Bulletin 117/00 sez E part. 1

EN 1021 parte 1/94, parte 2/94

BS 5852/90

PLUS E VANTAGGI DEL MATERIALE

Il cuoio è un prodotto igienico e molto pratico: resiste all'usura, è impermeabile all'acqua ma, allo stesso tempo, lascia traspirare aria e sudore. Il cuoio è ottenuto dalla pelle di bovini allevati ed abbattuti a scopi alimentari successivamente trattata ai sali di cromo.

NORME DI SMACCHIATURA

La pulizia deve essere fatta esclusivamente con un panno umido non abrasivo, non utilizzare prodotti che contengano solventi o alcool che possono rovinarne la superficie; si consiglia prima di effettuare la pulizia di fare una prova in un angolo poco visibile del prodotto. Per una buona conservazione del prodotto acquistato è consigliabile non esporlo alla luce diretta del sole che ne può alterare caratteristiche e colori. Eventuali imperfezioni della superficie del cuoio sono una naturale caratteristica dello stesso che ne garantisce l'originalità.

Certificazioni materiali

Cuoio Toscano

Il Cuoio Toscano non teme di mostrare i segni lasciati dal tempo che lo rendono un prodotto unico. È un materiale ricavato dalla pelle di animali che hanno subito un processo denominato "concia al vegetale" con tannini naturali e con l'ausilio di prodotti biologicamente compatibili sia per la tintura in botte che per la rifinitura.

Eventuali imperfezioni, segni, cicatrici, macchie della superficie del Cuoio Toscano sono una naturale caratteristica dello stesso che ne garantisce l'originalità.

Certificazioni materiali

Tessuto Mirage

Mantendale: 100.000 cicli
Composizione: 100% Poliestere
Ritiro stimato 1%

RESISTENZA AL FUOCO

Classe 1IM
B1 DIN 4102
Q1 OENORM B3825
Q1 OENORM 3800 Part. 1
BS 5852 Crib 5
EN 1021 Part.1-2
Calif. Bull. 117
EN 13501 - 1 1,2 : B-s1 , d0
EN 13773 Burning Behaviour: class 1
EN ISO 6940/6941
Fire Protection Classification: 5.3
NF D 60-013:2006 AM18
FAR.25853 Classification: Yes

PROPRIETA' E PLUS DEL TESSUTO

Mirage è un tessuto bielastico stretch con armatura crep che non dà verso al tessuto, è molto resistente all'abrasione e alla formazione di pilling. Mirage è dotato dei maggiori certificati al fuoco richiesti.

NORME DI SMACCHIATURA

Usare con regolarità l'aspirapolvere a beccuccio liscio, senza spazzolare. In caso di macchie lievi strofinare leggermente la superficie con un panno umido o con l'uso di detergenti neutri specifici per tessuti. Lasciar asciugare all'aria, ma non al sole.

Certificazioni materiali

Tessuto Cotton Club

COMPOSIZIONE: 70 % COT; 10% PES; 10% ACR; 10% AF

LAVAGGIO

Spolverare delicatamente e in caso di macchie lievi passare la superficie con un panno umido o con una

soluzione di detergente neutro, risciacquando con acqua, senza strizzare. Lasciare asciugare al rovescio evitando l'esposizione diretta alla luce del sole. Stirare al rovescio a bassa temperatura. Per le macchie localizzate e più ostinate (olio, grasso, cosmetici, inchiostro, caffè, liquori, chewing-gum ecc.) si consiglia di seguire le seguenti istruzioni: disciogliere tempestivamente la macchia con alcol etilico diluito (liquido incolore) in acqua al 20%, tamponare e trattare successivamente con una soluzione di detergente neutro, risciacquare bene.

AVVERTENZE GENERALI

Colori chiari, non devono essere messi a contatto con tessuti e capi d'abbigliamento trattati con coloranti non fissati, o con scarse solidità di tintura, onde evitare macchie ed aloni di coloranti di cui non possiamo garantire la pulitura.

Leggere differenze di colore tra una partita e l'altra di materiale sono da considerarsi normali.

Certificazioni materiali

Similpelle Secret

MARTINDALE: 60'000 cicli

COMPOSIZIONE: 76% PVC - 2% PU 22% PES

RESISTENZA AL FUOCO:

EN 1021-2:2006

UNI 9175 CLASSE 1 IM

BS5852-1:1979 part 1

TB 117:2013

PLUS E VANTAGGI DEL MATERIALE

Secret è una similpelle ignifuga prodotta interamente in Italia. Al suo interno Secret cela polimeri di nuova concezione ad alta resistenza all'esposizione solare e all'usura. Secret è stata progettata per realizzare morbidi imbottiti da interno: la sua retro struttura elastica in poliestere le permette di adattarsi alle nuove geometrie del mobile imbottito con maggiori garanzie di resistenza e durata.

NORME DI SMACCHIATURA

Spolverare delicatamente e in caso di macchie lievi passare la superficie con un panno umido o con una soluzione di detergente neutro, risciacquando con acqua, senza strizzare. Lasciare asciugare al rovescio evitando l'esposizione diretta alla luce del sole. Stirare al rovescio a bassa temperatura. Per le macchie localizzate e più ostinate (olio, grasso, cosmetici, inchiostro, caffè, liquori, chewing-gum ecc.) si consiglia di seguire le seguenti istruzioni: disciogliere tempestivamente la macchia con alcol etilico diluito (liquido incolore) in acqua al 20%, tamponare e trattare successivamente con una soluzione di detergente neutro, risciacquare bene. I colori chiari, non devono essere messi a contatto con tessuti e capi d'abbigliamento trattati con coloranti non fissati, o con scarse solidità di tintura, onde evitare macchie ed aloni di coloranti di cui non possiamo garantire la pulitura.

Certificazioni materiali

Similpelle Vintage

MARTINDALE: 50'000 cicli

COMPOSIZIONE: 80% PVC; 2% PU; 18% PES

RESISTENZA AL FUOCO:

UNI 9175: classe 1IM

EN 1021-2

PLUS E VANTAGGI DEL MATERIALE

La superficie di questa similpelle è stata realizzata con una microscopica texture che al tatto la rende simile alla pelle naturale pur mantenendo le caratteristiche tipiche di un tessuto tecnico quali alta resistenza e praticità d'uso. La Similpelle Vintage è dotata di una speciale armatura tessile leggermente elastica che la rende adattabile alle nuove geometrie del mobile imbottito con maggiori garanzie di durata nel tempo.

Morbido, avvolgente e resistente al fuoco è adatto ad un utilizzo sia domestico che contract.

NORME DI SMACCHIATURA

Spolverare delicatamente e in caso di macchie lievi passare la superficie con un panno umido o con una soluzione di detergente neutro, risciacquando con acqua, senza strizzare. Lasciare asciugare al rovescio evitando l'esposizione diretta alla luce del sole. Stirare al rovescio a bassa temperatura. Per le macchie localizzate e più ostinate (olio, grasso, cosmetici, inchiostro, caffè, liquori, chewing-gum ecc.) Si consiglia di seguire le seguenti istruzioni. Disciogliere tempestivamente la macchia con alcol etilico diluito (liquido incolore) in acqua al 20%, tamponare e trattare successivamente con una soluzione di detergente neutro, risciacquare bene. I colori chiari, non devono essere messi a contatto con tessuti e capi d'abbigliamento trattati con coloranti non fissati, o con scarse solidità di tintura, onde evitare macchie ed aloni di coloranti di cui non possiamo garantire la pulitura.

Certificazioni materiali

Tessuto Fenix Wool

Martindale: 100.000 cicli

Composizione: 75% Lana; 25% Polyammide

RESISTENZA AL FUOCO:

CLASSE 1 IM,

EN 1021 Part 1-2,

Calif. Bull. 117

PROPRIETA' E PLUS DEL TESSUTO

La particolare finitura del tessuto Fenix Wool è ottenuta tramite un trattamento di stabilizzazione che conferisce una mano particolarmente morbida, ma molto consistente, in grado di far raggiungere valori eccellenti di resistenza al pilling e all'abrasione. Questo panno di lana è prodotto con lane rigenerate. Il riciclo permette la creazione di tessuti ancora più vari e pregiati nella composizione con inimitabili contenuti di fantasia. La cartella colori molto attuale si coordina in modo armonioso sia per il settore arredo/contract che per l'ufficio. Il tessuto è prodotto interamente in Italia.

NORME DI SMACCHIATURA

Usare con regolarità l'aspirapolvere a beccuccio liscio, senza spazzolare. Consigliato il lavaggio a secco. Alcuni coloranti per abbigliamento e accessori (es. jeans) possono migrare verso i colori chiari di questo articolo. Questo fenomeno aumenta con l'umidità e la temperatura.

Certificazioni materiali

Tessuto Carabù

COMPOSIZIONE: 50% PES, 35%AC, 15%PA

MARTINDALE: 250.000 CICLI

RESISTENZA AL FUOCO:

BS 5852 1-2

EN 1021 1-2

PROPRIETÀ E PLUS DEL TESSUTO:

Questo speciale tessuto consente di eliminare piccole macchie di vino, caffè, alimenti e di alcuni pennarelli senza dover ricorrere al completo lavaggio con detersivo.

MANUTENZIONE:

Aspirare periodicamente la superficie con beccuccio piatto. Per trattare le macchie rimuovere l'eccesso di residuo rimasto sul tessuto, applicare (direttamente o tramite un panno assorbente) acqua sulla macchia, successivamente sfregare delicatamente sul tessuto. Se la macchia non scompare completamente ripetere la procedura tutte le volte che si renda necessario.

Leggere differenze di colore tra una partita e l'altra sono da considerarsi normali.

Certificazioni materiali

Tessuto Bubble

MARTINDALE: 35'000 cicli

COMPOSIZIONE: 100% PES

RESISTENZA AL FUOCO:
BS5852:2006 (p. 11 CRIB 5)
EN1021-1
EN1021-2
UNI 9175:2010 - classe 1 im

PROPRIETÀ E PLUS DEL TESSUTO - VANTAGGI

Bubble è un tessuto in poliestere totalmente prodotto e testato in Italia, studiato per il mobile imbottito. È stato realizzato con particolari finissaggi tecnici che ne riducono l'altezza, sviluppando lo spessore delle forme geometriche in superficie. Il tessuto, ad alta resistenza e 100% ignifugo in ordito e trama, supera i più difficili test di reazione al fuoco rendendo possibile il suo utilizzo nel settore professionale, alberghiero e contract. Bubble fonde l'eleganza, le trame avvolgenti e il prestigio dei tessuti tradizionalmente riservati all'ambito residenziale con la resistenza e le elevate performance tecniche tipiche dei tessuti contract.

NORME DI SMACCHIATURA

Penna: trattare tempestivamente con alcool denaturato puro incolore. Spazzolare successivamente con detergente neutro e lavare in lavatrice. Latte, burro, olio: tamponare tempestivamente con carta assorbente. Spazzolare successivamente con detergente neutro e lavare in lavatrice. Bevande: sciacquare subito abbondantemente con acqua e sapone neutro. Lavare successivamente in lavatrice. Adesivi e chewingum: indurire con ghiaccio, rimuovere i residui, applicare una soluzione lubrificante e lasciar asciugare. Se necessario ripetere l'operazione e lavare successivamente in lavatrice. Residui di cibo: spazzolare con acqua e sapone neutro o con soluzione di acqua e alcool al 20%. Lavare successivamente in lavatrice. Avvertenze generali: i rimedi indicati risultano efficaci nel 90% dei casi. La mancanza di tempestività nell'azione rende la pulizia meno efficace, con conseguente permanenza di aloni.

Certificazioni materiali

Tessuto Hot

MARTINDALE: 45'000 cicli

COMPOSIZIONE: 100% PES

RESISTENZA AL FUOCO:
BS5852:2006 (p. 11 CRIB 5)
EN1021-1
EN1021-2
UNI 9175:2010 - 1 IM

PROPRIETÀ E PLUS DEL TESSUTO - VANTAGGI

Hot è un tessuto in poliestere totalmente prodotto e testato in Italia, studiato per il mobile imbottito. L'estrema morbidezza e volume di Hot sono ottenuti con particolari metodi di tintura. Il tessuto, ad alta resistenza e 100% ignifugo in ordito e trama, supera i più difficili test di reazione al fuoco rendendo possibile il suo utilizzo nel settore professionale, alberghiero e contract. Hot fonde l'eleganza, le trame avvolgenti e il prestigio dei tessuti tradizionalmente riservati all'ambito residenziale con la resistenza e le elevate performance tecniche tipiche dei tessuti contract.

NORME DI SMACCHIATURA

Penna: trattare tempestivamente con alcool denaturato puro incolore. Spazzolare successivamente con detergente neutro e lavare in lavatrice. Latte, burro, olio: tamponare tempestivamente con carta assorbente. Spazzolare successivamente con detergente neutro e lavare in lavatrice. Bevande: sciacquare subito abbondantemente con acqua e sapone neutro. Lavare successivamente in lavatrice. Adesivi e chewingum: indurire con ghiaccio, rimuovere i residui, applicare una soluzione lubrificante e lasciar asciugare. Se necessario ripetere l'operazione e lavare successivamente in lavatrice.

Residui di cibo: spazzolare con acqua e sapore neutro o con soluzione di acqua e alcool al 20%. Lavare successivamente in lavatrice. Avvertenze generali: i rimedi indicati risultano efficaci nel 90% dei casi. La mancanza di tempestività nell'azione rende la pulizia meno efficace, con conseguente permanenza di aloni.

Certificazioni materiali

Tessuto Main Line Flax

COMPOSIZIONE: 70% Virgin Wool – 30% LI

MARTINDALE: 50.000 cicli

RESISTENZA AL FUOCO:

EN 1021 Part.1-2

BS 5852 Crib 5

BS 7176 Low Hazard

BS 7176 Medium Hazard

UNI 9175 Classe 1IM

CARATTERISTICHE

Main Line Flax è un pregiato tessuto che deriva dalla lavorazione di fibre naturali come lino e lana. È un tessuto intrinsecamente ignifugo, proveniente da fonti sostenibili. Il lino viene miscelato alla lana, quindi tinto, per creare meravigliosi giochi di colore.

MANUTENZIONE

Usare con regolarità l'aspirapolvere a beccuccio liscio, senza spazzolare. Il prodotto tessile non sopporta il trattamento con cloro.

Asciugare a basse temperature. In caso di macchia intervenire tempestivamente tamponando con un panno umido e pulito oppure usare prodotti appositi per tappezzerie.

Certificazioni materiali

Tessuto Scubidù

COMPOSIZIONE: 100% PL

MARTINDALE: 35.000 cicli

MANUTENZIONE

Usare con regolarità l'aspirapolvere a beccuccio liscio, senza spazzolare. Il prodotto tessile non sopporta il trattamento con cloro.

Asciugare a basse temperature. In caso di macchia intervenire tempestivamente tamponando con un panno umido e pulito oppure usare prodotti appositi per tappezzerie.

Leggere differenze di colore tra una partita e l'altra sono da considerarsi normali.

Certificazioni materiali

Tessuto Second

Martindale 25.000 cicli

Composizione: 70% Viscosa - 30% Lino

RESISTENZA AL FUOCO:

Italy - Classe 1IM

EN 1021 Part.1-2

BS 5852 Crib 5

France - M1

USA Calif. Bull. 117 June 2013

IMO 307 (88) Part.8

PROPRIETÀ E PLUS DEL TESSUTO - VANTAGGI

100% composto da fibre naturali. Non contiene additivi chimici o agenti ignifuganti. Non contiene formaldeide o derivati di cloro e bromo. È biodegradabile.

Resiste a temperature superiori ai 1000 gradi.

MANUTENZIONE

Usare con regolarità l'aspirapolvere a beccuccio liscio, senza spazzolare. Il prodotto tessile non sopporta il trattamento con cloro. Asciugare a basse temperature.

Leggere differenze di colore tra una partita e l'altra sono da considerarsi normali.

Certificazioni materiali

Velluto Superb

MARTINDALE: 60'000 cicli

COMPOSIZIONE: 100% PES FR

RESISTENZA AL FUOCO:

EN 1021-1

EN 1021-2

UNI 9175 CLASSE 1 IM

UNI 9177 CLASSE 1 IM

BS 5852 – CRIB 5

NF 92.503 – M1

DIN 4102 – B1

PLUS E VANTAGGI DEL MATERIALE

Superb è il velluto dai colori vivaci e brillanti, morbido e tenace, resistente all'usura, per ambienti domestici e pubblici. Superb è un velluto senza tempo, adatto ad ogni stile, classico e contemporaneo, ignifugo e di facile manutenzione. Superb è adatto per realizzare ed omologare poltrone, divani, sedie, imbottiti ignifughi per le diverse normative richieste nel mondo.

NORME DI SMACCHIATURA

Penna: trattare tempestivamente con alcool denaturato puro incolore. Spazzolare successivamente con detergente neutro e risciacquare. LATTE, BURRO, OLIO: Tamponare tempestivamente con carta assorbente. Spazzolare successivamente con detergente neutro e risciacquare. BEVANDE: Sciacquare subito abbondantemente con acqua e sapone neutro. ADESIVI E CHEWINGUM: Indurire con ghiaccio, rimuovere i residui, applicare una soluzione lubrificante e lasciar asciugare. Se necessario ripetere l'operazione. RESIDUI DI CIBO: Spazzolare con acqua e sapone neutro o con soluzione di acqua e alcool al 20%.

Leggere differenze di colore tra una partita e l'altra sono da considerarsi normali.

Certificazioni materiali

Pelle fiore

COMPOSIZIONE: 100% pelle

RESISTENZA AL FUOCO:

BS 5852:1979

BS EN 1021-1-2:2006

PLUS E VANTAGGI DEL MATERIALE

Pelle Fiore è una pelle bovina mezzo fiore di provenienza europea colorata con tecnica di tintura passante. La rifinitura è all'acqua con resine e pigmenti, mano morbida, tatto setoso e aspetto opaco.

NORME DI SMACCHIATURA

La pelle Fiore ha il dono di migliorare con il tempo e con l'usura, sia in morbidezza che in lucentezza. In caso di macchie si consiglia di strofinare la zona interessata con un panno morbido e pulito o di usare una soluzione leggera di acqua e sapone neutro da applicare delicatamente con un panno bagnato, quindi sciacquare a fondo per poi lasciare asciugare all'aria, ma non al sole.

Certificazioni materiali

Pelle Vintage

PLUS E VANTAGGI DEL MATERIALE

Questa pelle ad effetto invecchiato proviene da bovini di origine europea. Questo articolo di alta qualità è ottenuto partendo da nabuk ugualizzato con aniline e abrasivato a mano. Articolo con mano calda e setosa.

NORME DI SMACCHIATURA

La pelle vintage ha il dono di migliorare con il tempo e con l'usura, sia in morbidezza che in lucentezza. In caso di macchie si consiglia di utilizzare un panno umido, poi lasciare asciugare all'aria, ma non al sole. Non utilizzare detergenti che contengono agenti chimici.