

# MIDJ



## Sedia **Apelle DS CU**

design Beatriz Sempere, 2013

Sedia con base a quattro razze in acciaio verniciato. Ruote bianche abbinata alla base bianca o ruote cromate con bordo nero abbinata alla base nera. Sedile e schienale in cuoio.

### Colori e materiali

#### Struttura



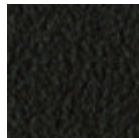
**Metallo bianco**



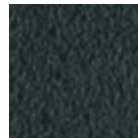
**Metallo nero**



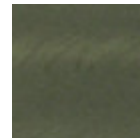
**Metallo corda**



**Metallo Marrone**



**Metallo grafite**



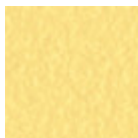
**Metallo Industrial**



**Metallo fango**



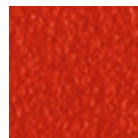
**Metallo Bronzo**



**Metallo giallo  
pastello**



**Metallo ocra**



**Metallo rosso**



**Metallo verde salvia**



**Metallo azzurro**



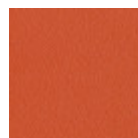
**Metallo blu oceano**



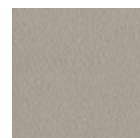
**Metallo grigio chiaro**



**Metallo rosa cipria**



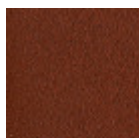
**Metallo arancio  
papaya**



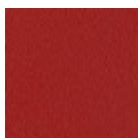
**Metallo grigio cenere**



**Metallo giallo oro**



**Metallo rosso  
bulgaro**

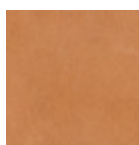


**Metallo rosso  
ciliegia**

#### Rivestimento

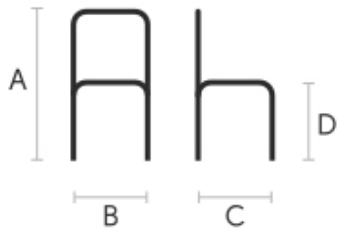


**Cuoio**  
18 Colori



**Cuoio toscano**  
6 Colori

## Dimensioni



	cm	inch
A	84	33.1
B	53	20.9
C	56	22.1
D	47	18.5

## Dati volumetrici

**Peso** 10.5 Kg  
**Volume** 0.31 mc  
**Colli** 1

## Download

[Catalogo Apelle \(pdf\)](https://www.midj.com/images/uploads/resources/apelle-catalogo-2017.pdf) - <https://www.midj.com/images/uploads/resources/apelle-catalogo-2017.pdf>

## Certificazioni materiali

### Cuoio

**RESISTENZA AL FUOCO:**  
Technical Bulletin 117/00 sez E part. 1  
EN 1021 parte 1/94, parte 2/94  
BS 5852/90

Il cuoio è un prodotto igienico e molto pratico, resistente all'usura e traspirante. È ottenuto dalla pelle di bovini allevati e abbattuti a scopi alimentari e successivamente trattata ai sali di cromo. Eventuali imperfezioni della superficie del cuoio sono una naturale caratteristica dello stesso che ne garantiscono l'originalità.

### PULIZIA E MANUTENZIONE

Spolverare regolarmente il prodotto in cuoio con un panno morbido e asciutto. In caso di macchie si consiglia di utilizzare esclusivamente un panno inumidito con acqua non abrasivo, strofinare la zona interessata muovendo il panno in senso circolare partendo dai bordi della macchia verso il centro. Agire tempestivamente: un ritardo nell'intervento potrebbe compromettere il risultato della pulizia. Non utilizzare prodotti che contengano solventi o alcol in quanto possono rovinare la superficie. Asciugare immediatamente dopo il trattamento.

Per una buona conservazione del prodotto è consigliabile evitare la luce diretta del sole che può alterarne caratteristiche e colori, così come l'esposizione a fonti di calore.

Testare sempre il metodo di pulizia scelto su un angolo nascosto del prodotto per verificare la resistenza del colore.

Questi consigli sono raccomandazioni di pulizia e non garantiscono una completa rimozione delle macchie.

## Certificazioni materiali

### Cuoio toscano

**TIPOLOGIA:** CUOIO TOSCANO NABUK

Il cuoio Toscano nabuk viene ottenuto lavorando la parte esterna della pelle dell'animale, ovvero il fiore. La superficie viene levigata e smerigliata attraverso appositi macchinari con lo scopo di ottenere una superficie morbida e vellutata al tatto. Nabuk è un cuoio

molto pregiato in quanto solamente i migliori pellami sono adatti per questo tipo di lavorazione, ma allo stesso tempo deve essere mantenuto con cura. Piccole imperfezioni sulla superficie ne garantiscono originalità e naturalezza e non sono da considerarsi difetti di produzione.

Questo materiale non è idrorepellente e teme l'umidità. Per mantenere la bellezza del colore originale, evitare che il cuoio toscano nabuk entri in contatto con acqua e qualsiasi altro liquido a base d'acqua o oleoso. Il contatto con sostanze liquide comporta un'alterazione permanente della finitura.

#### PULIZIA E MANUTENZIONE

Il cuoio è un materiale pregiato e durevole, ma ha bisogno comunque di particolari attenzioni. Non esporre direttamente il cuoio a luce e fonti di calore dirette per preservarne le caratteristiche. Evitare di danneggiare la superficie con oggetti appuntiti. Per la normale pulizia si consiglia di utilizzare una spazzola morbida, come quelle comunemente usate per l'abbigliamento. In alternativa si può anche utilizzare un panno morbido e asciutto. Si raccomanda di non utilizzare prodotti liquidi o spray per la pulizia della pelle né balsami.

#### TIPOLOGIA: CUIOIO TOSCANO FIORE

Il cuoio Toscano fiore è un materiale naturale di altissima qualità. Morbidezza alla vista e al tatto sono le sue caratteristiche principali. Il cuoio non teme di mostrare i segni lasciati dal tempo, che contribuiscono a renderlo un prodotto unico. Eventuali imperfezioni, segni, cicatrici, macchie sulla superficie sono una naturale caratteristica dello stesso, che ne garantiscono la qualità. Questo materiale non è idrorepellente e teme l'umidità. Per mantenere la bellezza del colore originale, evitare che il cuoio toscano fiore entri in contatto con acqua e qualsiasi altro liquido a base d'acqua o oleoso. Il contatto con sostanze liquide comporta un'alterazione permanente della finitura.

#### PULIZIA E MANUTENZIONE

Il cuoio è un materiale pregiato e durevole, ma ha bisogno comunque di particolari attenzioni. Non esporre direttamente il cuoio a luce e fonti di calore dirette per preservarne le caratteristiche. Evitare di danneggiare la superficie con oggetti appuntiti. Per la normale pulizia si consiglia di utilizzare una spazzola morbida, come quelle comunemente usate per l'abbigliamento. In alternativa si può anche utilizzare un panno morbido e asciutto. Si raccomanda di non utilizzare prodotti liquidi o spray per la pulizia della pelle né balsami.