

Matériaux tabourets **Toy**
design Studio Pastina



MIDJ®

Matériaux tabourets Toy

Les tissus
page 03

Le similicuir
page 14

La peau
page 17

Le métal
page 20

Les revêtements

Les tissus

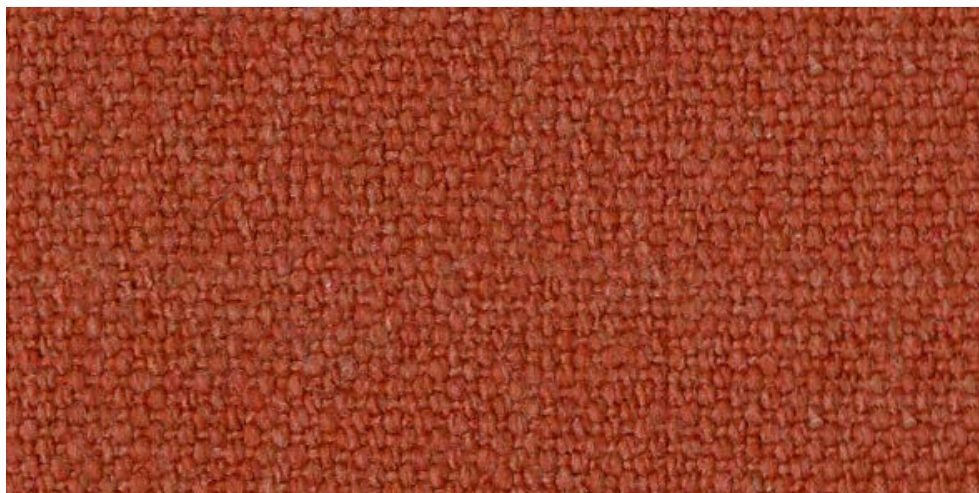
Dans notre dossier de matériaux, vous pouvez choisir parmi une vaste sélection de tissus et de couleurs, différents les uns des autres en termes de texture, de composition et d'esthétique. Coton, lin, polyester, laine et autres matières s'entremêlent pour créer des tissus intemporels. Parmi les revêtements sont disponibles des options écologiques et résistantes aux taches.

Entretien

Pour un nettoyage régulier, nous vous conseillons d'aspirer fréquemment l'article revêtu, au moins une fois par semaine, à une puissance égale à la moitié de l'appareil utilisé, en choisissant un embout lisse, sans brossage. Pour nettoyer les taches, il faut évaluer la meilleure action en fonction du matériau appliqué.

Consulter le dossier complète du nuancier pour vérifier le traitement recommandé.

Les images des échantillons de couleurs doivent être considérées comme indicatives.



T7A8
Arancio
Orange



T7AZ
Azzurro
Light blue



T7BB
Blu
Blue



T7RR
Rosso
Red



T7LB
Lime



T7F2
Fango



T7B2
Beige



T7S2
Sabbia
Sand



T7GT
Grigio chiaro
Light gray



T7P0
Panna
Cream



T7VH
Verde Oliva
Olive green



T7S4
Sahara



T7GD
Grafite
Graphite

Tessuto Mirage - Mirage Fabric

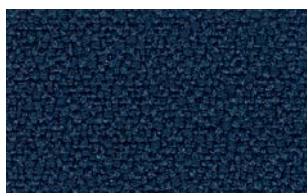
 **Cat. TA**



TIG4 (635)
Giallo
Yellow



TIB2 (631)
Beige



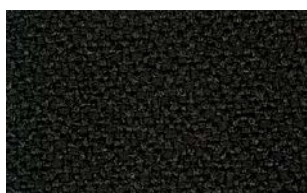
TIO4 (63R)
Blu oltremare
Ultramarine blue



TIGT (63X)
Grigio chiaro
Light grey



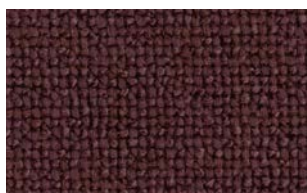
TIGW (63Z)
Grigio scuro
Dark grey



TIN4 (63W)
Nero
Black



TDA8
Arancio
Orange



TDC2
Caffè
Coffee



TDV2
Vaniglia
Vanilla



TDB2
Beige



TDS2
Sabbia
Sand



TDM2
Marrone
Brown



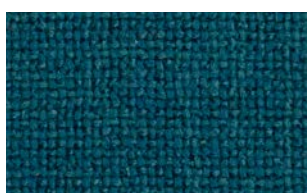
TDGT
Grigio chiaro
Light gray



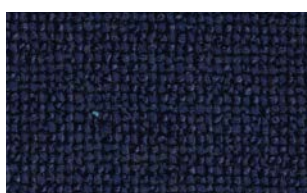
TDGW
Grigio scuro
Dark grey



TDF2
Fango



TDBF
Blu ottanio
Teal blue



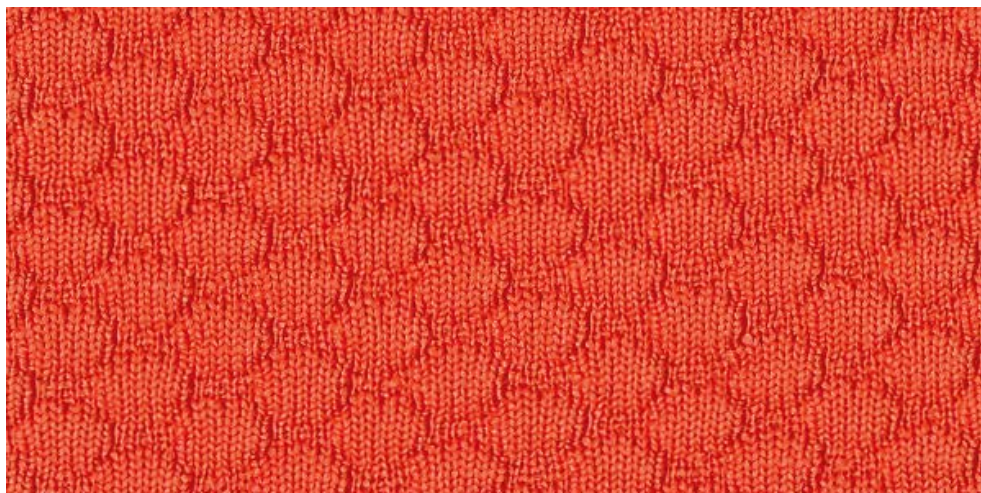
TDBC
Blu oceano
Ocean blue



TDLB
Lime



TDR3
Rosa chiaro
Light pink



TCAB
Arancio
Orange



TCGT
Grigio chiaro
Light gray



TCGW
Grigio scuro
Dark gray



TCN4
Nero
Black



TCB2
Beige



TCBB
Blu
Blue



TCO2
Ocra
Ocher



TCM2
Marrone
Brown



TCVJ
Verde Pino
Pine green



TCRS
Rosso bulgaro
Bulgarian red



TCRI
Rosa
Pink

Tessuto Fenix Wool - Fenix Wool Fabric

 **Cat. TB**



T3A8 (59D)
Arancio
Orange



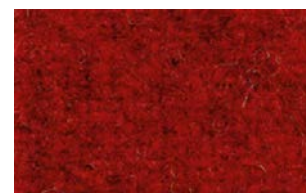
T3B2 (59B)
Beige



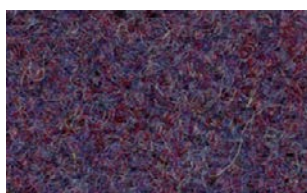
T3M2 (59M)
Marrone
Brown



T3G4 (59O)
Giallo
Yellow



T3RR (59G)
Rosso
Red



T3VR (59L)
Vinaccia



T3GU (59P)
Grigio cielo
Sky grey



T3VH (59K)
Verde oliva
Olive green



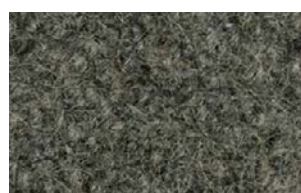
T3J5 (59E)
Jeans



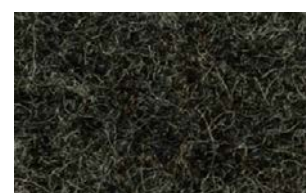
T3VF (59H)
Verde mela
Apple green



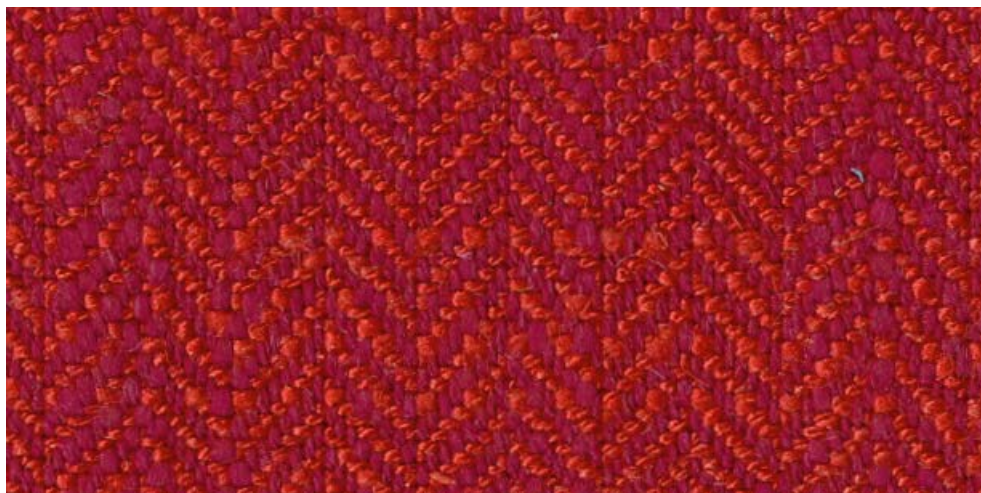
T3C6 (59F)
Cemento
Concrete



T3GV (59C)
Grigio polvere
Dust grey



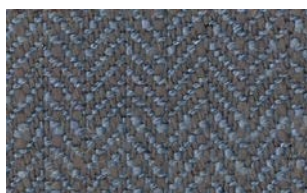
T3GR (59I)
Grigio
Grey



T9RR
Rosso
Red



T9AZ
Azzurro
Light blue



T9BC
Blu oceano
Ocean blue



T9RS
Rosso bulgare
Red bulgare



T9A8
Arancio
Orange



T9F2
Fango



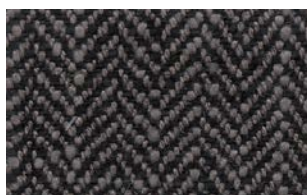
T9M2
Marrone
Brown



T9GT
Grigio chiaro
Light gray



T9S2
Sabbia
Sand



T9N4
Nero
Black

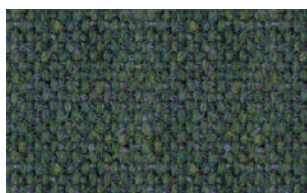


T9GD
Grafite
Graphite

Tessuto Main Line Flax - Main Line Flax fabric Cat. TC



TAAZ
Azzurro
Light blue



TAVJ
Verde pino
Pine green



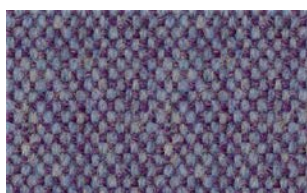
TAVE
Verde
Green



TABC
Blu oceano
Ocean blue



TAAM
Avio
Air force blue



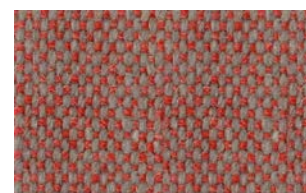
TAVT
Viola
Purple



TARS
Rosso Bulgaro
Red Bulgaro



TAA8
Arancio
Orange



TAA9
Arancio mattone
Orange brick



TALB
Lime



TAS4
Sahara



TAM2
Marrone
Brown



TAS2
Sabbia
Sand



TAGT
Grigio chiaro
Light grey



TAGW
Grigio scuro
Dark grey



TAN4
Nero
Black

Velluto Superb - Superb Velvet

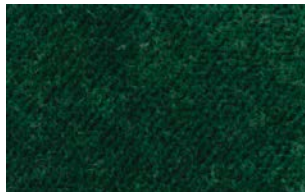
 **Cat. TC**



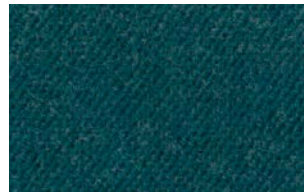
T6G4 (2SB)
Giallo
Yellow



T6VH (2SJ)
Verde oliva
Olive green



T6VG (2SD)
Verde militare
Military green



T6VJ (2SE)
Verde pino
Pine green



T6BD (2S6)
Blu oltremare
Ultramarine blue



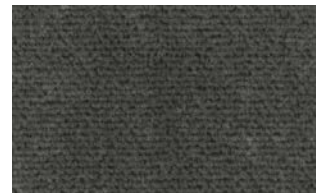
T6AZ (2S7)
Azzurro
Light blue



T6A2 (2SF)
Acciaio
Steel



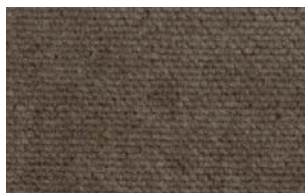
T6N4 (2S0)
Nero
Black



T6GR (2S4)
Grigio
Grey



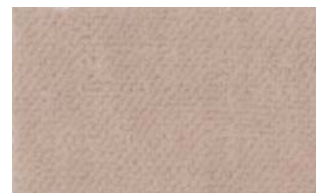
T6GT (2S5)
Grigio chiaro
Light grey



T6TR (2S3)
Tortora



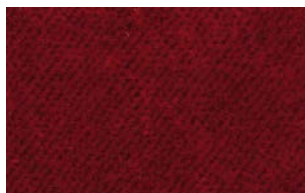
T6A8 (2SA)
Arancio
Orange



T6R3
Rosa chiaro
Light pink



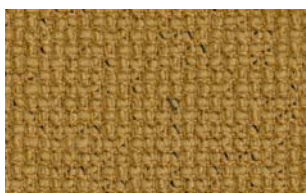
T6R2 (2S9)
Rosa antico
Antique pink



T6BK (2S8)
Bordeaux



TFG5
Giallo pastello
Pastel yellow



TFO2
Ocra
Ocher



TFA7
Arancio papaya
Papaya orange



TFRS
Rosso Bulgaro
Red Bulgaro



TFA8
Arancio
Orange



TFRC
Rosso ciliegia
Cherry red



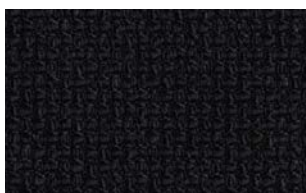
TFNA
Nocciola
Hazel



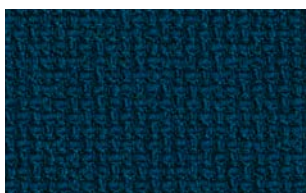
TFGR
Grigio
Grey



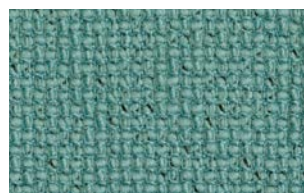
TFGW
Grigio scuro
Dark grey



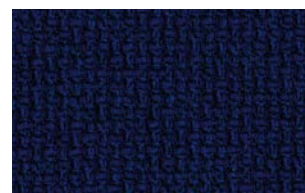
TFN4
Nero
Black



TFBF
Blu ottanio
Teal blue



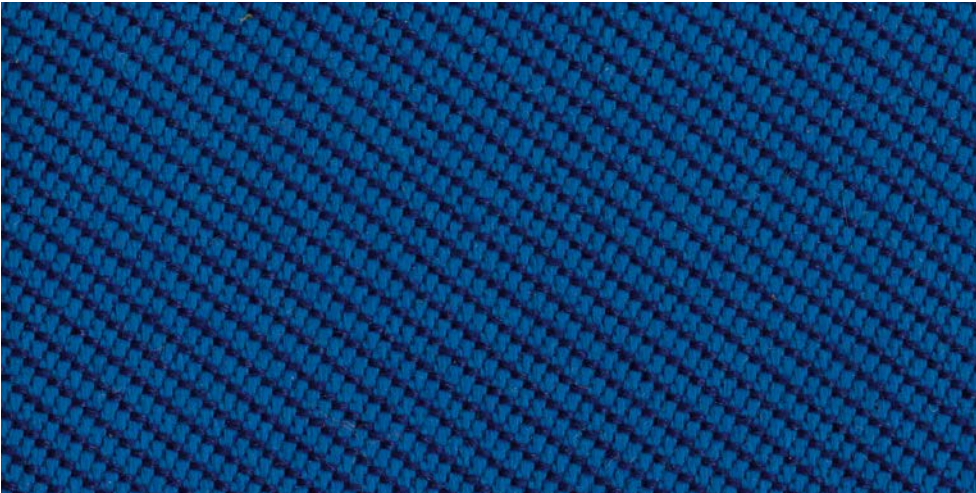
TFAZ
Azzurro
Light blue



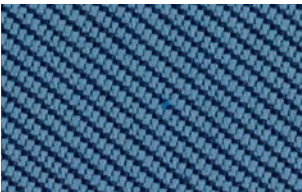
TFBB
Blu
Blue



TFR3
Rosa chiaro
Light pink



TEBC
Blu oceano
Ocean blue



TED5
Denim



TEAZ
Azzurro
Light blue



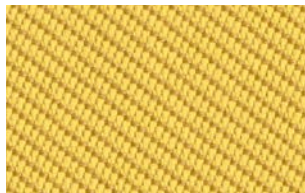
TEVK
Verde salvia
Sage green



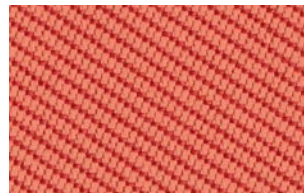
TEGR
Grigio
Grey



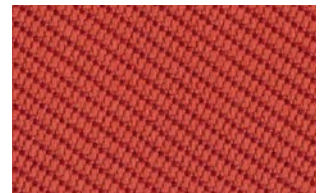
TETR
Tortora



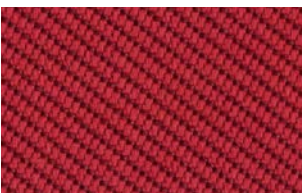
TEG4
Giallo
Yellow



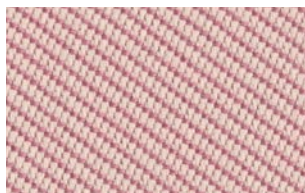
TEA7
Arancio papaya
Papaya orange



TEA8
Arancio
Orange



TERR
Rosso
Red



TER3
Rosa chiaro
Light pink



TEGT
Grigio ghiaccio
Ice gray

Les revêtements

Le similicuir

Faux cuir d'origine synthétique avec différentes compositions selon la variété choisie. La rugosité typique du cuir est astucieusement imprimée pour imiter les caractéristiques du cuir véritable, de sorte qu'à l'œil humain, le similicuir est presque impossible à distinguer du cuir. Léger et résistant, il est facile d'entretien et l'effet dans le mobilier est extrêmement attractif.

Entretien

Pour un nettoyage régulier, nous vous conseillons d'aspirer fréquemment l'article revêtu, au moins une fois par semaine, à une puissance égale à la moitié de l'appareil utilisé, en choisissant un embout lisse, sans brossage. Pour nettoyer les taches, il faut évaluer la meilleure action en fonction du matériau appliqué.

Consulter le dossier du nuancier pour vérifier le traitement recommandé.

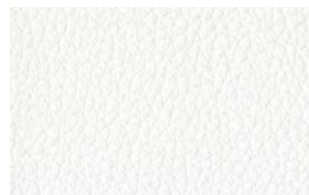
Les images des échantillons de couleurs doivent être considérées comme indicatives.

Similpelle Secret - Secret Faux leather

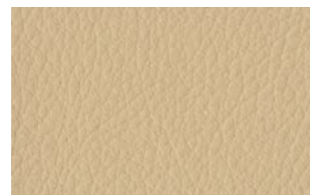
 **Cat. TA**



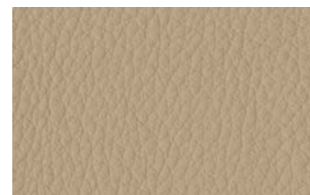
EOAZ (7SL)
Azzurro
Light blue



EOB4 (7S1)
Bianco
White



EOB2 (7S4)
Beige



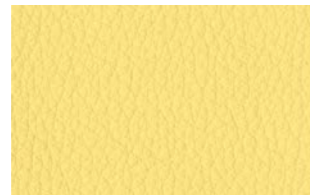
EOS2 (7SA)
Sabbia
Sand



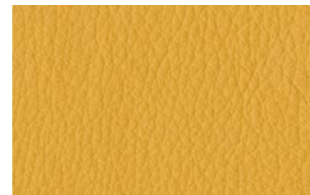
EOTR (7SH)
Tortora



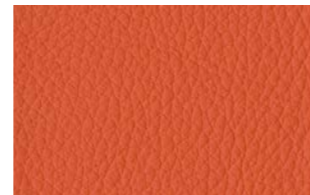
EOM2 (7S3)
Marrone
Brown



EOG5 (7SM)
Giallo pastello
Pastel yellow



EOO2 (7SG)
Ocra
Ocher



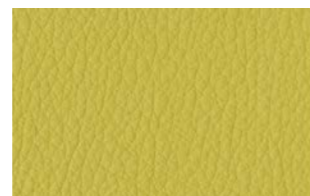
EOA8 (7S6)
Arancio
Orange



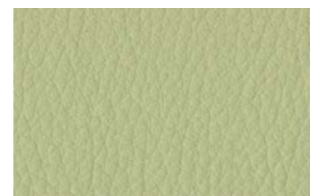
EORR (7S2)
Rosso
Red



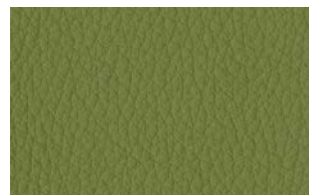
EOVT (7S7)
Viola
Purple



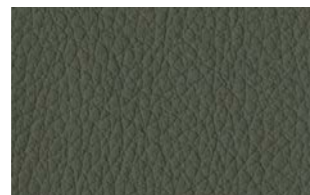
EOLB (7S1)
Lime



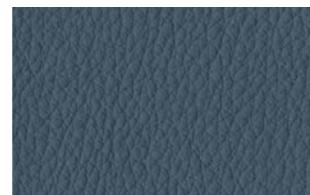
EOVI (7SN)
Verde pastello
Pastel green



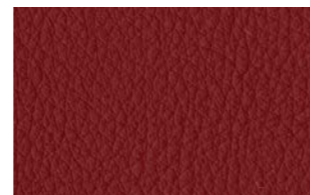
EOVE (7SE)
Verde pino
Green



EOVJ (7S8)
Verde pino
Pine green



EOAM (7SC)
Avio
Air force blue



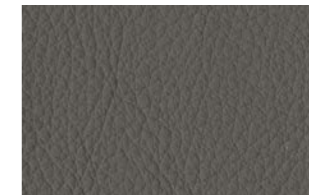
EORS (7SB)
Rosso Bulgaro
Red Bulgaro



EOBB (7S9)
Blu
Blue



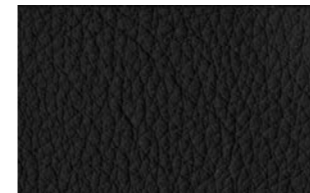
EOGS (7SF)
Grigio cenere
Ash gray



EOGV (7SD)
Grigio polvere
Dust Grey



EOA6 (7S5)
Antracite
Anthracite



EOA4 (7S0)
Nero
Black

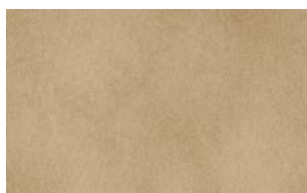
Similpelle Vintage - Vintage Faux leather



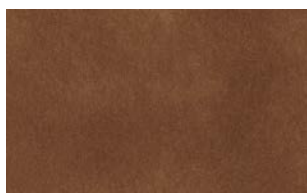
Cat. TB



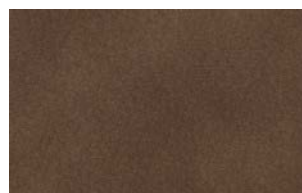
E2RR (7VK)
Rosso
Red



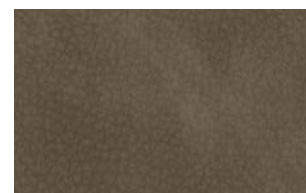
E2B2 (7VA)
Beige



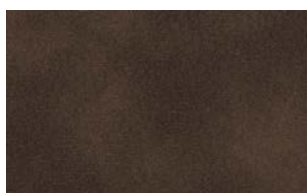
E2CU (7VB)
Cuoio
Hide



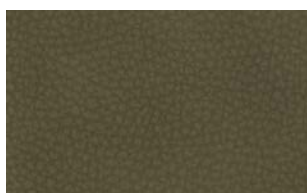
E2M2 (7VC)
Marrone
Brown



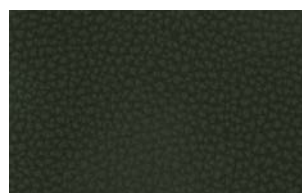
E2F2 (7VD)
Fango



E2T4 (7VE)
Testa di moro
Dark brown



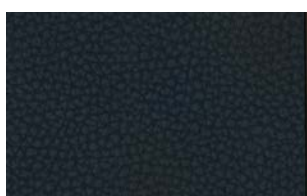
E2VE (7VJ)
Verde
Green



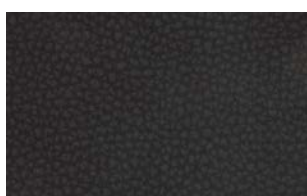
E2VL (7VI)
Verde scuro
Dark green



E2BB (7VG)
Blu
Blue



E2BE (7VH)
Blu scuro
Dark blue



E2N4 (7VF)
Nero
Black



E2GR
Grigio
Gray

Les revêtements

La peau

Le revêtement en cuir est intemporel pour sa résistance aux modes et sa durabilité. Les cuirs sélectionnés pour nos revêtements sont des produits naturels, issus de bovins européens. En raison de l'origine organique du matériau, il peut présenter des signes tels que des rides, des veines ou des cicatrices qui rendent chaque pièce unique et inimitable. Au fil du temps, il est possible d'apprécier encore plus ce matériau précieux qui a le don de s'améliorer avec le temps et l'usure.

Entretien

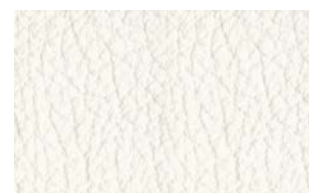
Pour un nettoyage régulier, nous vous conseillons d'aspirer fréquemment l'article revêtu, au moins une fois par semaine, à une puissance égale à la moitié de l'appareil utilisé, en choisissant un embout lisse, sans brossage. Pour nettoyer les taches, il faut évaluer la meilleure action en fonction du matériau appliqué.

Consulter le dossier du nuancier pour vérifier le traitement recommandé.

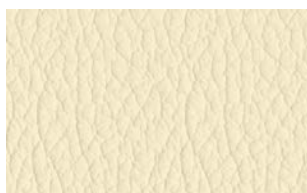
Les images des échantillons de couleurs doivent être considérées comme indicatives.



POSK (F09)
Sky



POB4 (F05)
Bianco
White



POV2 (F34)
Vaniglia
Vanilla



POL5 (F24)
Lemon



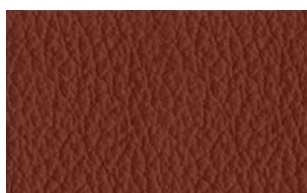
POS4 (F58)
Sahara



PONA (F52)
Nocciola
Hazel



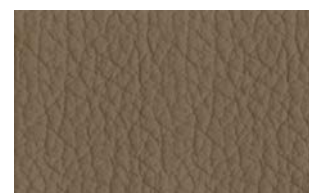
PORR (F42)
Rosso
Red



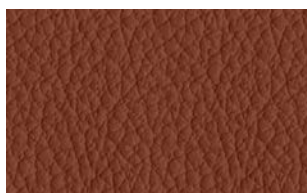
POBK (F01)
Bordeaux



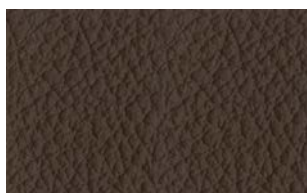
POFU (F20)
Fumo
Smoke



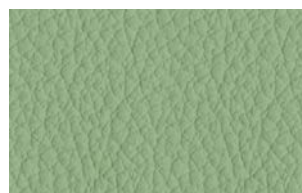
POF2 (F54)
Fango



POBR (F57)
Marrone
Brown



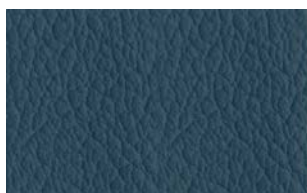
POT4 (F41)
Testa di moro
Dark Brown



POVM (F59)
Verde smeraldo
Emerald green



POVE (F49)
Verde
Green



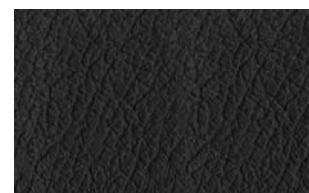
POD5 (F38)
Denim



POGS (F18)
Grigio cenere
Ash gray



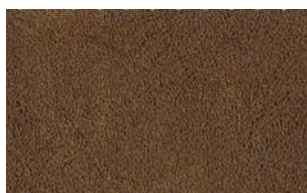
POGV (F03)
Grigio polvere
Dust Grey



PON4 (F04)
Nero
Black



P2GS (V18)
Grigio cenere
Ash grey



P2CU (V11)
Cuoio
Hide



P2CB (V41)
Cioccolato
Chocolate



P2GR (V02)
Grigio
Grey

Le métal

La peinture des éléments métalliques a une fonction esthétique agréable. En plus de cela, il exerce également une action protectrice efficace contre les agents qui peuvent affecter la beauté du produit. Nos éléments métalliques sont thermolaqués, offrent toute la résistance nécessaire à une utilisation intensive du produit et permettent de communiquer la personnalité de l'objet grâce au large choix de coloris disponibles.

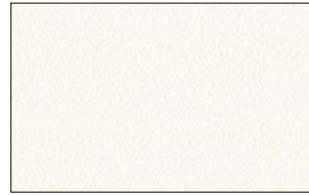
Entretien

Pour nettoyer les surfaces, utilisez un chiffon en microfibre humide avec un détergent neutre ou des produits spécifiques pour le nettoyage du métal. Évitez d'utiliser des éponges ou des détergents abrasifs. Testez toujours la méthode de nettoyage dans une partie cachée du produit pour tester la solidité des couleurs.

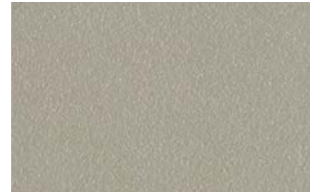
Les images des échantillons de couleurs doivent être considérées comme indicatives.

Metalli - Metals

Cat. M1



BB*
Bianco
White



EC*
Corda
Sand



E6*
Marrone
Brown



EG*
Grafite



EN*
Nero
Black

* Disponibile versione outdoor - Available outdoor version - **Cat. O1**

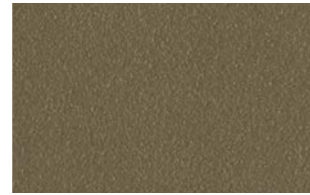
Cat. M2



ET*
Grigio chiaro
Light grey



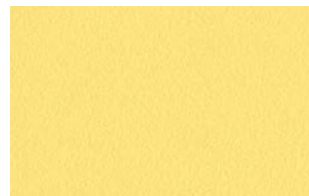
E8*
Rosa cipria
Facepowder pink



E3*
Fango
Fango



E2*
Bronzo
Bronze



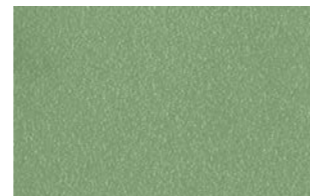
E4*
Giallo pastello
Pastel yellow



E7*
Giallo oca
Ocher yellow



ER*
Rosso
Red



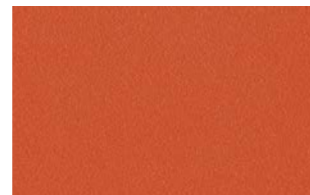
E9*
Verde salvia
Sage green



E0*
Azzurro
Light blue



E1*
Blu oceano
Ocean blue



AE
Arancio papaya
Papaya orange



ES
Cenere
Ash

* Disponibile versione outdoor - Available outdoor version - **Cat. O2**



EO
Giallo oro
Golden yellow



FP
Rosso bulgaro materico
Red bulgaro textured effect



EQ
Rosso ciliegia
Cherry red



EJ
Verde pino
Pine green

midj.com

