

MIDJ



Bolle sol

design Paola Navone, 2022

Lampadaire à lumière indirecte. La lampe est composée d'une base en béton, une colonne et un abat-jour en métal disponibles dans une nombreuse gamme de couleurs. Sur le câble d'alimentation électrique, il y a l'interrupteur au pied on/off. Le câble a une longueur de 2 m et est recouvert de soie noire.

Couleurs et matériaux

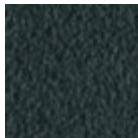
Structure



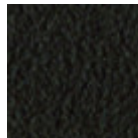
Metal blanc



Metal corde



Métal graphite

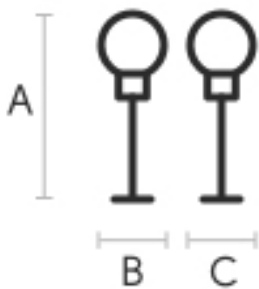


Métal marron



Metal noir

Dimensions



	cm	inch
A	160	63
B	45	17,7
C	45	17,7