

MIDJ



Tabouret **Ola H75 M**

design Paolo Vernier, 2016

Tabouret ola avec structure et base en acier peint, adapté pour l'extérieur.

Couleurs et matériaux

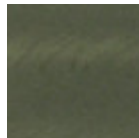
Structure



Metal blanc



Metal corde



Métal industriel



Métal jaune pastel



Métal graphite



Metal noir



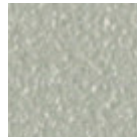
Métal bleu ocean



Métal bronze



Métal fango



Métal gris claire



Métal marron



Métal ocre



Métal rose poudre



Métal vert sauge

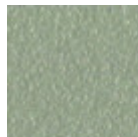


Métal rosso

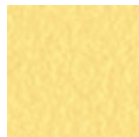
Revêtement



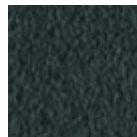
Metal blanc



Metal corde



Métal jaune pastel



Métal graphite



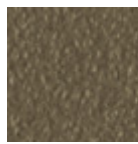
Metal noir



Métal bleu ocean



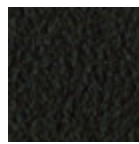
Métal bronze



Métal fango



Métal gris claire



Métal marron



Métal ocre



Métal rose poudre

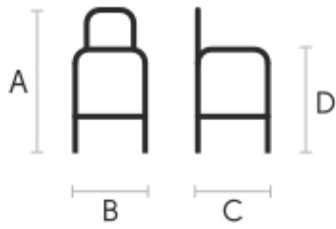


Métal vert sauge



Métal rosso

Dimensions



| A (cm) | B (cm) | C (cm) | D (cm) |
|--------|--------|--------|--------|
| 100 | 50 | 51 | 75 |
| 39.4 | 19.7 | 20.1 | 29.5 |

Données volumétriques

Poids 9 Kg

Volume 0.28 mc

Colis 1