

MIDJ



Fauteuil Ola P M

design Paolo Vernier, 2016

Ola chaise avec la structure et le siège en acier peint convient pour une utilisation en plein air.

Couleurs et matériaux

Structure



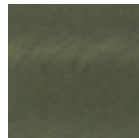
Metal blanc



Metal corde



Métal jaune pastel



Métal industriel



Métal graphite



Metal noir



Métal bleu ocean



Métal bronze



Métal fango



Métal gris claire



Métal marron



Métal ocre



Métal rose poudre



Métal vert sauge

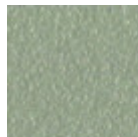


Métal rosso

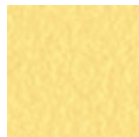
Revêtement



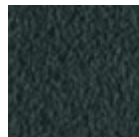
Metal blanc



Metal corde



Métal jaune pastel



Métal graphite



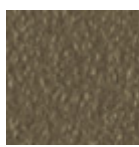
Metal noir



Métal bleu ocean



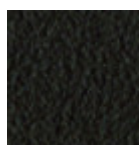
Métal bronze



Métal fango



Métal gris claire



Métal marron



Métal ocre



Métal rose poudre

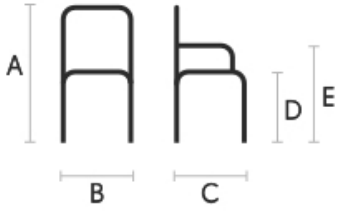


Métal vert sauge



Métal rosso

Dimensions



A	B	C	D	E
(cm)	(cm)	(cm)	(cm)	(cm)
(inch)	(inch)	(inch)	(inch)	(inch)
82	52	54	45	65
32.3	20.5	21.3	17.7	25.6

Données volumétriques

Poids 7.25 Kg
 Volume 0.32 mc
 Colis 1