

Tables basses

Trampoliere ø60

design Roberto Paoli, 2013

Table basse avec base à trois branches en acier laqué. Top en mélamine ou hpl.



Couleurs et matériaux

Structure



Acier blanc



Acier noir



Acier corde



Acier marron



Acier graphite



Acier Fango



Acier Bronze



Acciaio Jaune Pastel



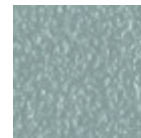
Acier Ocre



Acier rouge



Acier Vert Saugé



Acier Bleu Ciel



Acier Bleu Ocean

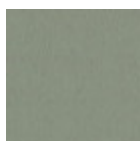


Acier Gris Claire



Acier Rose Poudre

Revêtement



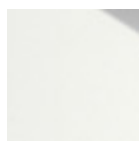
Melamine

7 Couleurs



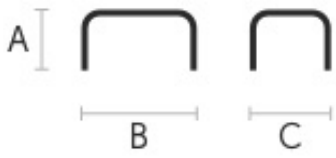
HPL Radius 10

4 Couleurs



Hpl blanc bord blanc

Dimensions



Données volumétriques

Poids 13.5 Kg

Volume 0.16 mc

Colis 2

	cm	inch
A	44	17.3
B	60	23.6
C	60	23.6