

Fauteuil Dalia PA X

design Beatriz Sempere, 2017

Fauteuil pivotant avec piètement en acier laqué. Assise revêtue en peau, similicuir, tissu ou tissu client.



Couleurs et matériaux

Structure



Acier blanc

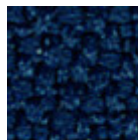


Acier noir

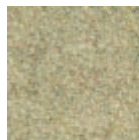
Revêtement



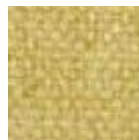
Tissu Second
11 Couleurs



Tissu mirage
6 Couleurs



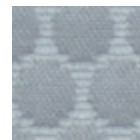
Fenix Wool Tissu
13 Couleurs



Tissu Cotton Club
13 Couleurs



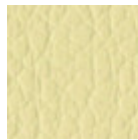
Tissu Hot
14 Couleurs



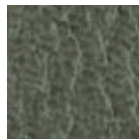
Tissu Bubble
14 Couleurs



Velours Superb
15 Couleurs



Similicuir Secret
22 Couleurs



Similicuir Vintage
12 Couleurs



Plein Fleur
18 Couleurs



Peau vintage
4 Couleurs

Dimensions



	cm	inch
A	99	33.5

	cm	inch
B	57	22.4
C	62	24.4
D	47	18.5
E	66	25.6

Données volumétriques

Poids 10 Kg
Volume 0.54 mc
Colis 2

Téléchargements

3D Dalia PA X (zip) - <https://www.midj.com/images/uploads/resources/dalia-pa-x-3d.zip>

Certifications matériaux

Tissu Second

Martindale 25.000 cycles
Composition: 70% VI - 30% LI

Résistance au feu:
Italy - Classe 1IM
EN 1021 Part.1-2
BS 5852 Crib 5
France - M1
USA Calif. Bull. 117 June 2013
IMO 307 (88) Part.8

Certifications matériaux

Tissu mirage

Mantindale: 100.000 cycles
Composition: 100% Polyester
Rétrécissement estimé 1%
Tissu ignifuge: classe 1IM, B1 DIN 4102, M1, B1 OENORM Part.1, BS 5852 Crib 5, EN 1021, USA Calif.
Bull 117, IMO 688 (17) - IMO 563 (14) - IMO 653 (16)

Certifications matériaux

Fenix Wool Tissu

Martindale: 100.000 cycles

Composition: 70% Wool, 25% Polyamid, 5% Fibers
Rétrécissement estimé 1%

Tissu ignifuge: BS 5852 part. 1, Cigaret test, Match test

Certifications matériaux

Tissu Cotton Club

COMPOSITION: 70 % COT; 10% PES; 10% ACR; 10% AF

Certifications matériaux

Tissu Hot

Martindale: 45.000 cycles
Composition: 100% Pes
Tissu ignifuge: BS5852:2006 (p. 11 CRIB 5), EN1021-1, EN1021-2, UNI 9175:2010 - classe 1IM

Certifications matériaux

Tissu Bubble

Martindale: 35.000 cycles
Composition: 100% Pes
Tissu ignifuge: BS5852:2006 (p. 11 CRIB 5), EN1021-1, EN1021-2, UNI 9175:2010 - classe 1 im

Certifications matériaux

Velours Superb

COMPOSITION: 100% PES FR; TREVIRA CS

RÉSISTANCE AU FEU:

Italy - Classe 1IM

Germany- B1 DIN 4102

France - M1

BS 5852 Crib 5

EN 1021 Part.1-2

USA Calif. Bull. 117

Certifications matériaux

Similicuir Secret

Martindale: 150.000 cycles

Composition: 31% Coton, 48% Polyuréthane, 21% Polyester

Rétrécissement estimé: 1%

Similicuir ignifuge: Classe 1IM, BS 5852 Part. 1, Cigaret Test, Match Test

Certifications matériaux

Similicuir Vintage

Similicuir sans phtalatic - R.E.A.C.H. 1907/2006/EU

Similicuir transpirant

Composition: 90% PVC, 7% Polyuréthane, 3% Coton

Rétrécissement estimé 1%

Certifications matériaux

Plein Fleur

BS 5852 parte 1; ISO 5402>50000 cicli; ISO 105B02 ? 5; ISO 3377-1 ?20 N; ISO 11644 ? 2.5 N/Cm; EN 1021/1-2; EN ISO 17233 -20°; IMO RES A 6528(16)

Certifications matériaux

Peau vintage

UNI EN ISO 105 B02 ?3; ISO 5402>50000 cicli; ISO 3377-1?20; UNI EN ISO 11640 Secco - Dry 50 c ?4
Umido - Wet 20 c ? 3; Sudore - Sweat 20 c ? 3