

# MIDJ



## Chaise Liù S M RS\_X

design Archirivolto, 2013

Assise fixe avec piètement central à quatre branches en acier laqué ou chromé. Coque en Restylon®.

### Couleurs et matériaux

#### Structure



Metal blanc



Metal noir



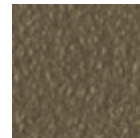
Metal corde



Métal marron



Métal graphite



Métal fango



Métal bronze



Métal jaune pastel



Métal ocre



Métal rosso



Métal vert sauge



Métal bleu ciel



Métal bleu ocean



Métal rose poudre



Métal gris claire



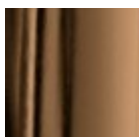
Chromé



Or rosé



Noir nickel



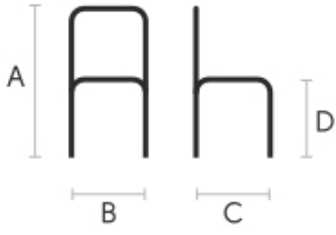
Bonze doré

#### Revêtement

**Restylon**

7 Couleurs

## Dimensions



	cm	inch
A	84	33.1
B	48	18.9
C	55	21.7
D	46	18.1

## Données volumétriques

**Poids** 8.5 Kg

**Volume** 0.27 mc

**Colis** 1