

Chaise Apelle DS CU

design Beatriz Sempere, 2013

Chaise avec piètement fixe, avec structure en acier laqué montée sur des roulettes. Assise et dossier en cuir.



Couleurs et matériaux

Structure



Acier blanc



Acier noir



Acier corde



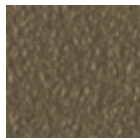
Acier marron



Acier graphite



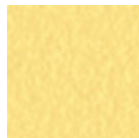
Acier Industriel



Acier Fango



Acier Bronze



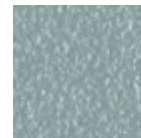
Acciaio Jaune Pastel



Acier Ocre



Acciaio rosso



Acier Bleu Ciel



Acier Vert Saugé



Acier Bleu Ocean



Acier Gris Claire



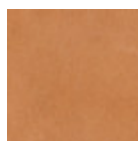
Acier Rose Poudre

Revêtement



Cuir

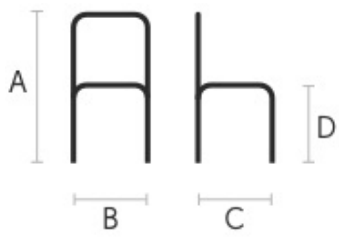
20 Couleurs



Cuir Toscan

3 Couleurs

Dimensions



Données volumétriques

Poids 10.5 Kg

Volume 0.31 mc

Colis 1

	cm	inch
A	84	33.1
B	53	20.9
C	56	22.1
D	47	18.5